

PAGRINDINĖ PAKUOTĖ BUTELIUKUI

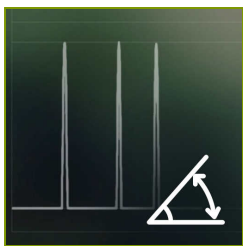
???

toAdd(broPP-Hardwarer32405)	3
toAdd(broPP-Whatisne31120)	3
Terapinių užduočių duomenų bazė	4
Judesių amplitudė	4
Greitis	6
Balansas	9
Judėjimo tikslumas	9
Funkciniai judesiai	13
Jėga	31
Suskirstytas dėmesys	32
Atmintis	34
Problemų sprendimas	36
Specializuotų	38

TOADD(BROPP-WHATISNE31120)

toAdd(broHardReq-Pleasemak34226)

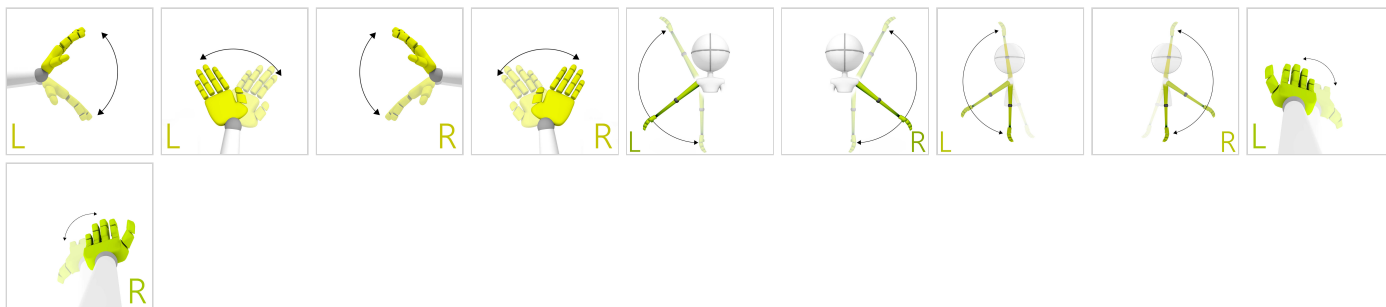
- toAdd(windows8Suggested)
- toAdd(broHardReq-INTELi5p13166)
- toAdd(broHardReq-8GBRAM87954)



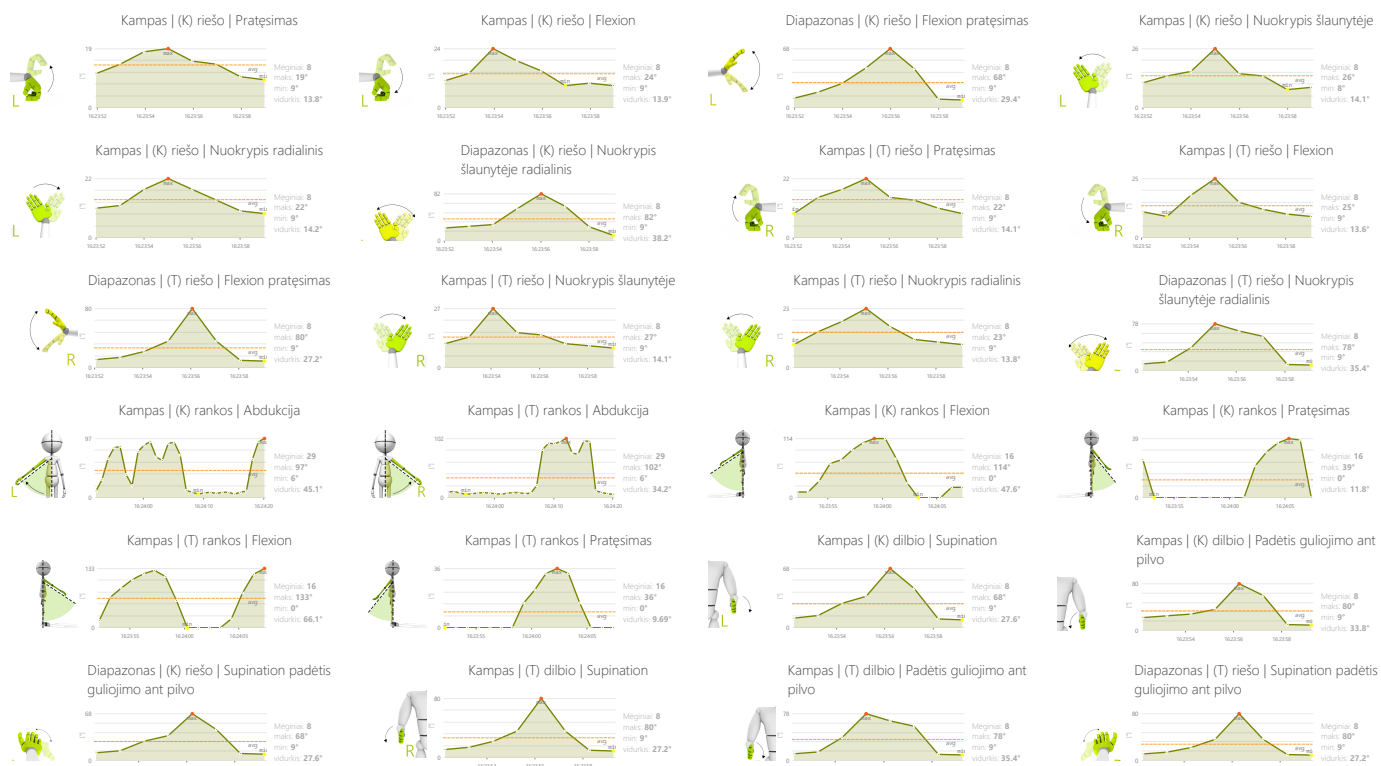
JUDESIŲ AMPLITUDĖ KAMPŲ VERTINIMAS

toAdd(catDesc110)

TOADD(CONTROLMODES)



REZULTATAI



TOADD(ADJUSTMENTS)

- Laikas užbaigti veiksmus

TOADD(OBJECTIVES)

- toAdd(rangeOfMotionExamination)

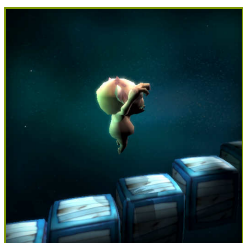
TOADD(DESCRIPTIONFORPATIENT)

Stenkites pasiekti geriausių rezultatą.



TOADD(SAMPLESETTINGS)





GREITIS

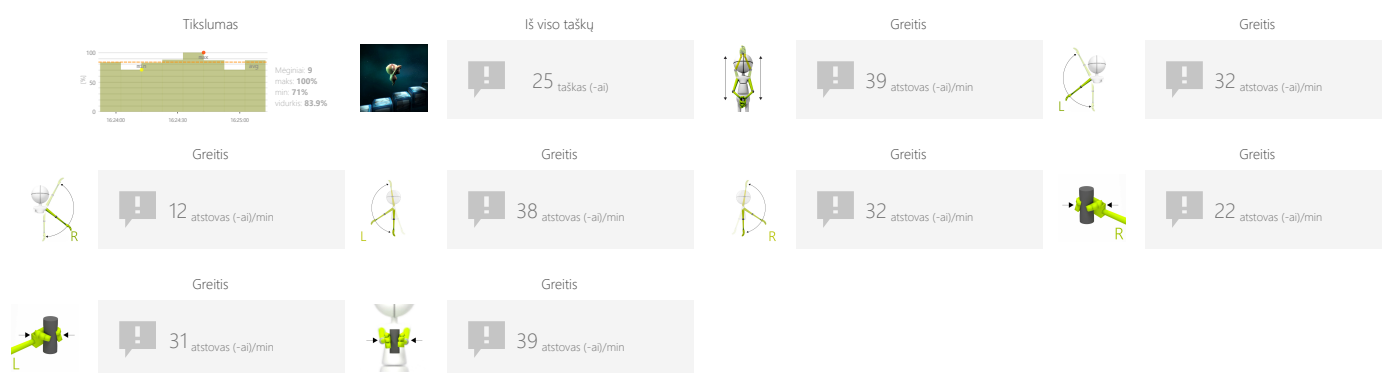
LAIPTAI

toAdd(catDesc130)

TOADD(CONTROLMODES)



REZULTATAI



TOADD(ADJUSTMENTS)

- Užduoties trukmė
- diapazonas
- Maksimalus laikas per aukštą
- Laiptų skaičius
- Pauzės ilgis

TOADD(OBJECTIVES)

- toAdd(dynamicsOfPlannedMovements)

TOADD(DESCRIPTIONFORPATIENT)

Lipkite laiptais, kol jie išnyks.



TOADD(SAMPLESETTINGS)



Sunkumas	
papatys	
Trukmė	diapazonas
90s	20% - 80%
Maksimalus laikas per aukštą	Laipty skaičius
15s	5
Pauzės ilgis	3

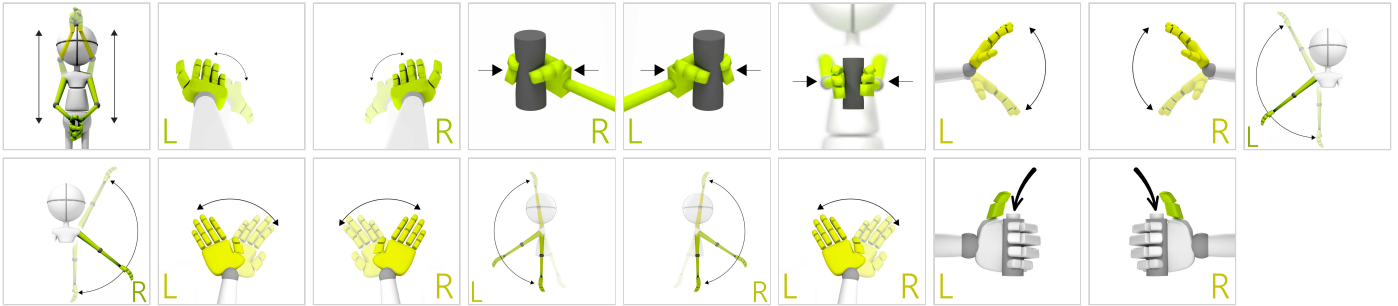


GREITIS

GREIČIO BANDYMAS

toAdd(catDesc130)

TOADD(CONTROLMODES)



REZULTATAI

	Greitis 14 atstovas (-ai)/min		Greitis 11 atstovas (-ai)/min		Greitis 19 atstovas (-ai)/min		Greitis 31 atstovas (-ai)/min
	Greitis 35 atstovas (-ai)/min		Greitis 13 atstovas (-ai)/min		Greitis 22 atstovas (-ai)/min		Greitis 16 atstovas (-ai)/min
	Greitis 11 atstovas (-ai)/min		Greitis 19 atstovas (-ai)/min		Greitis 16 atstovas (-ai)/min		Greitis 10 atstovas (-ai)/min
	Greitis 22 atstovas (-ai)/min		Greitis 18 atstovas (-ai)/min		Greitis 15 atstovas (-ai)/min		Greitis 13 atstovas (-ai)/min
	Greitis 22 atstovas (-ai)/min						

TOADD(ADJUSTMENTS)

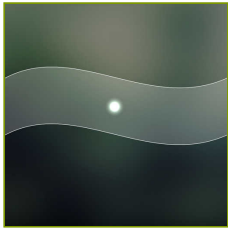
- Laikas užbaigti veiksmus
- diapazonas

TOADD(OBJECTIVES)

- toAdd(speedOfMovement)
- toAdd(repetitiveMovements)

TOADD(DESCRIPTIONFORPATIENT)

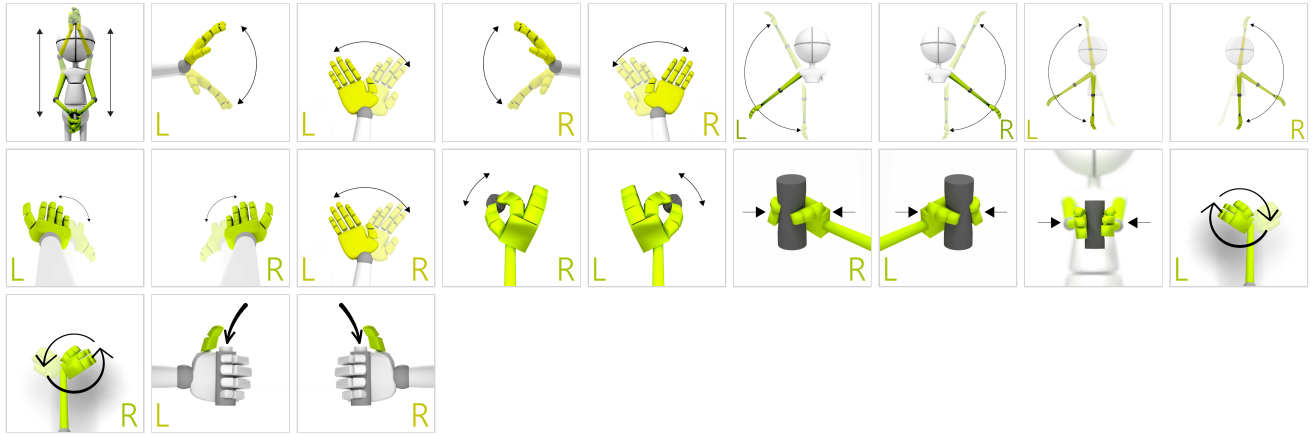
Atlikite nurodytą judėjimo modelį kuo daugiau kartų.



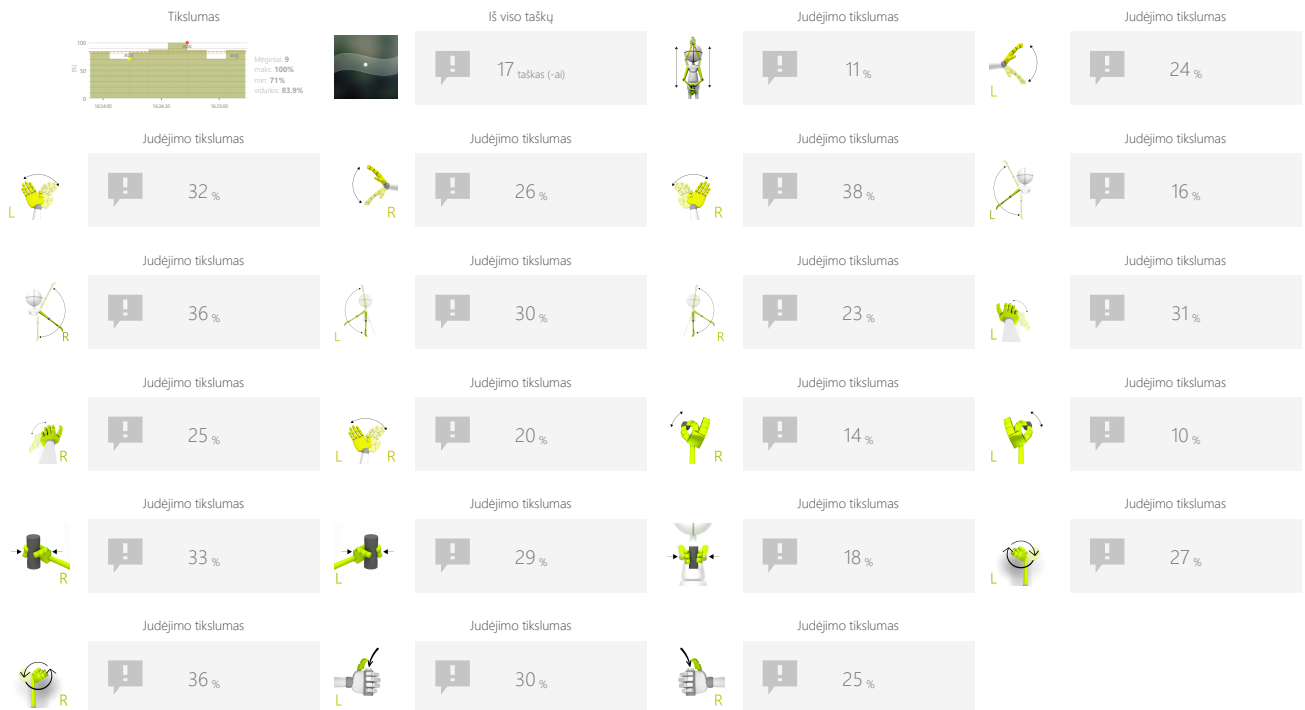
JUDĒJIMO TIKSLUMAS DIAGRAMA

toAdd(catDesc150)

TOADD(CONTROLMODES)



REZULTATAI



TOADD(ADJUSTMENTS)

- Grafines formas (sinuso ar kvadrato, amplitudēs, sienos ir tt)
- Užduoties trukmē
- diapazonas

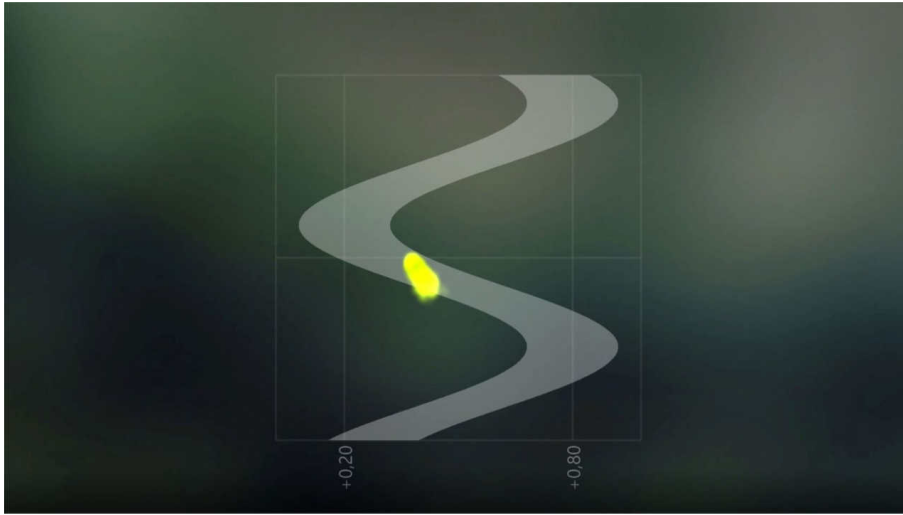
TOADD(OBJECTIVES)

- toAdd(movementPrecision)
- toAdd(activityInAGivenRhythm)
- toAdd(repetitiveMovements)

TOADD(DESCRIPTIONFORPATIENT)

Stenkitēs likti sienose.

TOADD(SAMPLESETTINGS)



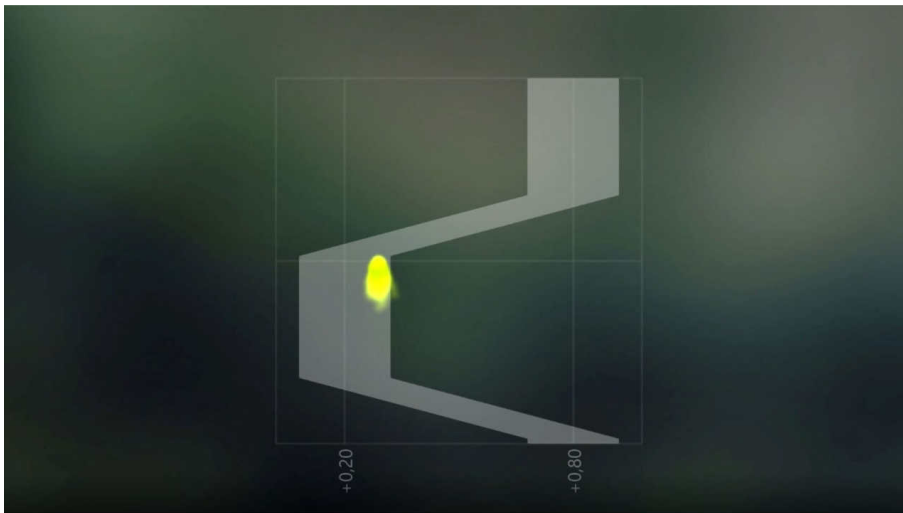
Sunkumas
3/3

Grafikos konfigūracija

↻: 4.0s ⇄: 20%

Trukmė 30s

diapazonas
20%



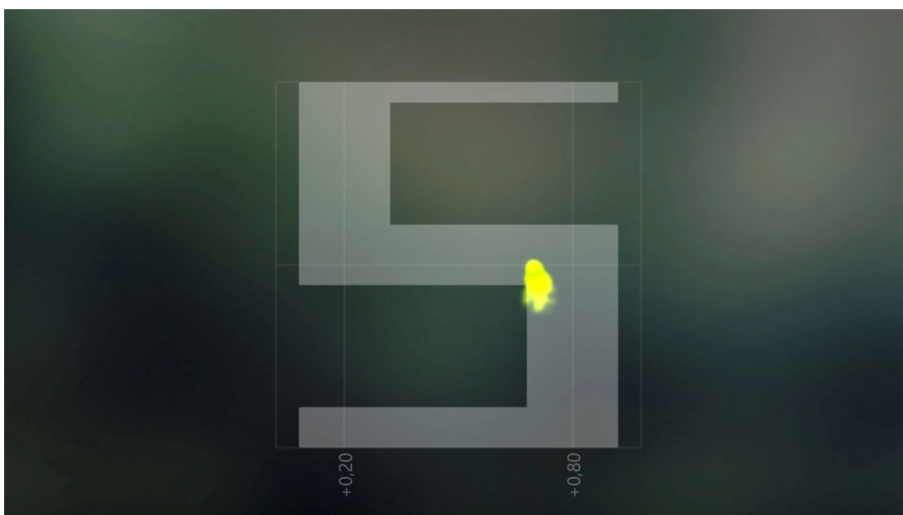
Sunkumas
1/3

Grafikos konfigūracija

↻: 4.0s ⇄: 40%

Trukmė 90s

diapazonas
20%



Sunkumas
papatys

Grafikos konfigūracija

⇄: 20% ↑: 2.0s ↓: 2.0s ↻: 1.0s ⏪: 1.0s

Trukmė 30s

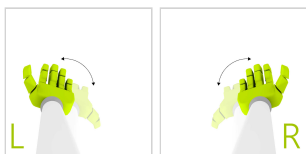
diapazonas
20%



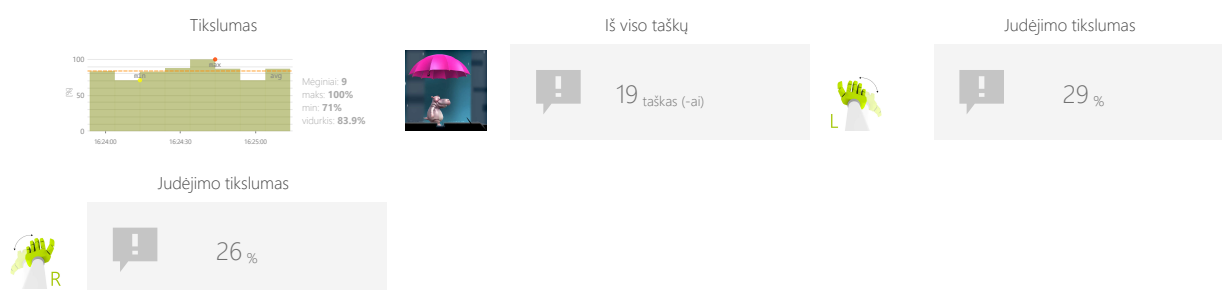
JUDĖJIMO TIKSLUMAS SKĖTIS

toAdd(catDesc150)

TOADD(CONTROLMODES)



REZULTATAI



TOADD(ADJUSTMENTS)

- Užduoties trukmė
- Kelias
- diapazonas
- Skėčio dydis

TOADD(OBJECTIVES)

- toAdd(movementPrecision)
- toAdd(visualMotorCoordination)

TOADD(DESCRIPTIONFORPATIENT)

Neleiskite Hippo gauti šlapias-išlaikyti skėtis virš jo!

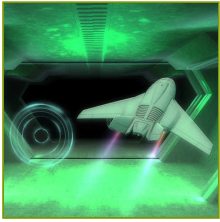


TOADD(SAMPLESETTINGS)



The control panel consists of several sections:

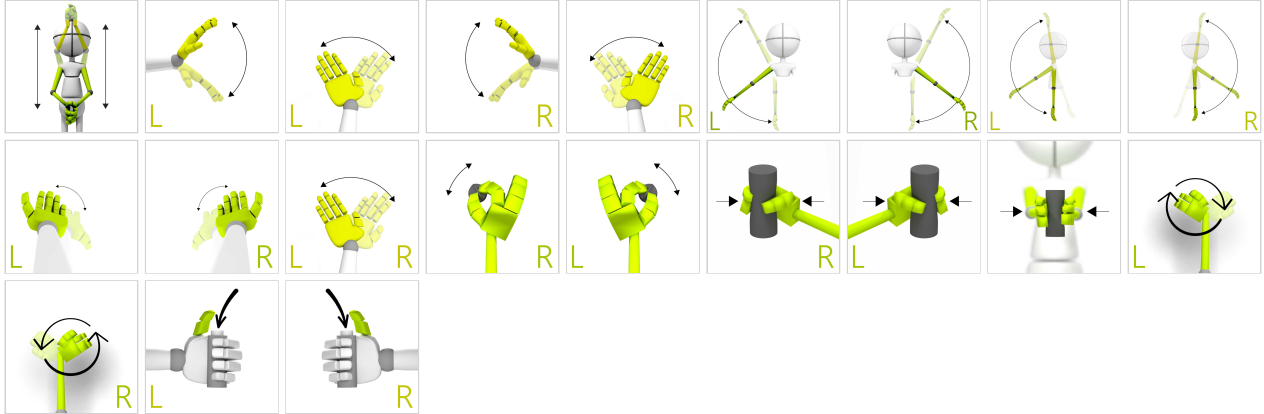
- Top Left:** A small thumbnail of the hippo with the umbrella.
- Top Right:** A hand icon with a green glow and a curved arrow indicating movement.
- Second Row:** A central green box labeled "Sunkumas" with "1/3" below it, flanked by left and right navigation arrows.
- Third Row:** Two green boxes. The left one is labeled "Trukmė" with "60s" below it and left/right arrows. The right one is labeled "Kelias" with "8.0s" and a waveform graph.
- Bottom Row:** Two green boxes. The left one is labeled "diapazonas" with "80%" and "20%" below it and a double-headed arrow. The right one is labeled "Skečio dydis" with "150%" below it.



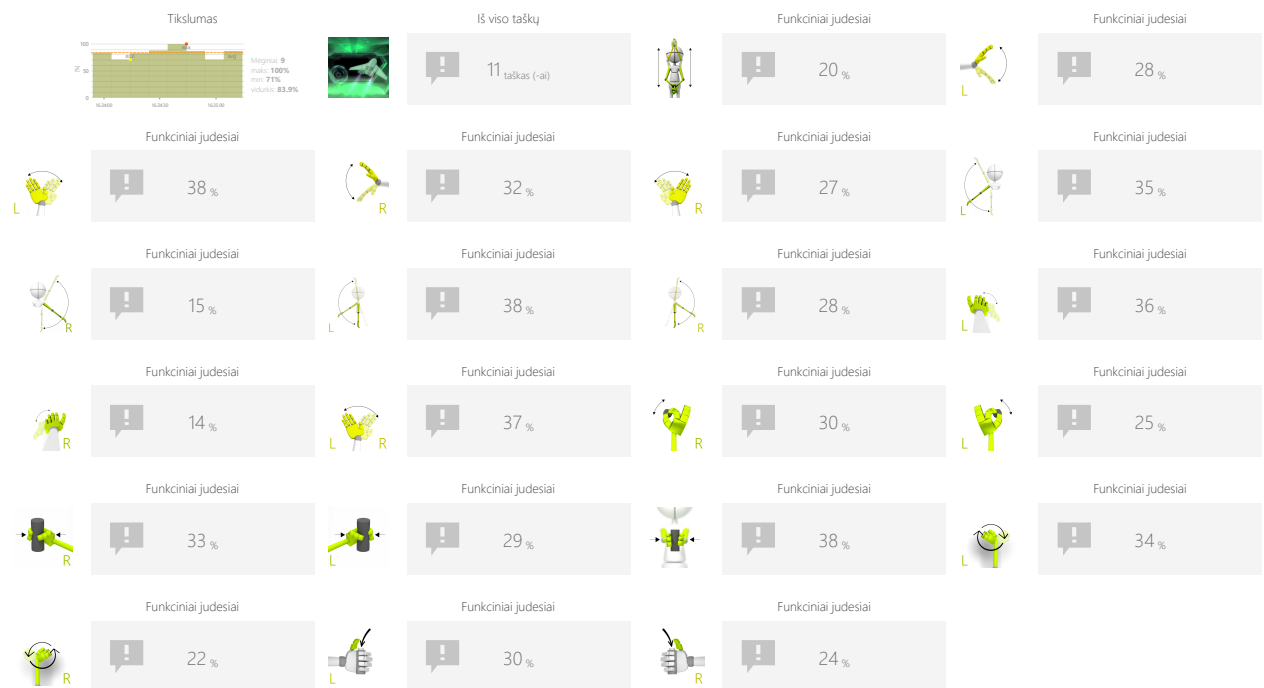
FUNKCINIAI JUDESIAI LĒKTUVAS

toAdd(catDesc160)

TOADD(CONTROLMODES)



REZULTATAI



TOADD(ADJUSTMENTS)

- Greitis
- Užduoties trukmė
- diapazonas

TOADD(OBJECTIVES)

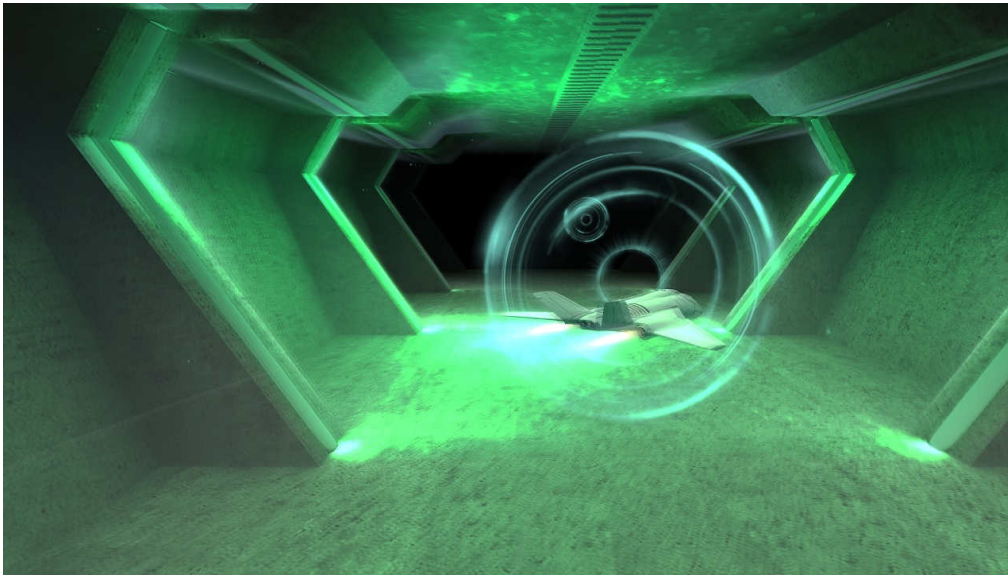
- toAdd(focusing)
- toAdd(perceptivity)
- toAdd(movementPrecision)
- toAdd(predictingTheTrajectoryOfObjectsIn3DSpace)

TOADD(DESCRIPTIONFORPATIENT)

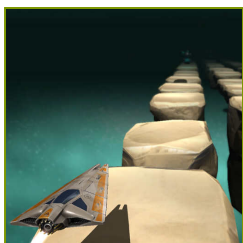
Priverskite lėktuvą skristi per apskritimus. Kuo arčiau centro jis skrenda, tuo daugiau taškų gausite.



TOADD(SAMPLESETTINGS)



The UI control panel is located on the right side of the screen. It consists of several elements: a small inset image of a jet fighter, a character model with vertical arrows indicating height or scale, a 'Sunkumas' (Difficulty) slider set to 2/4, a 'Greitis' (Speed) slider set to 100% with the text 'greitis nustatomas automatiškai' (speed is set automatically) below it, a 'Trukmė' (Duration) slider set to 90s, and a 'diapazonas' (Range) slider set to 20% to 80% with a character model icon.

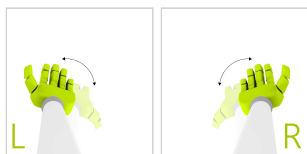


FUNKCINIAI JUDESIAI

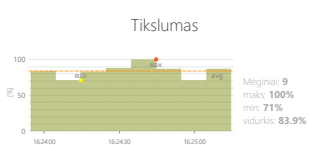
AKMENYS

toAdd(catDesc160)

TOADD(CONTROLMODES)



REZULTATAI



Iš viso taškų

19 taškas (-ai)

Funkciniai judesiai

12 %

Funkciniai judesiai



10 %

TOADD(ADJUSTMENTS)

- Greitis
- Užduoties trukmė
- diapazonas

TOADD(OBJECTIVES)

- toAdd(perceptivity)
- toAdd(dynamicsOfPlannedMovements)
- toAdd(reactionToThePositiveVisualStimuli)
- toAdd(responseToNegativeVisualStimuli)

TOADD(DESCRIPTIONFORPATIENT)

Priverskite erdvėlavį surinkti spalvingas būtybes ir venkite uolų.



TOADD(SAMPLESETTINGS)



<p>Sunkumas</p> <p>1/3</p>	
<p>Greitis</p> <p>100%</p> <p>greitis nustatomas automatiškai</p>	
<p>Trukmė</p> <p>90s</p>	<p>diapazonas</p> <p>80% ← 20%</p>

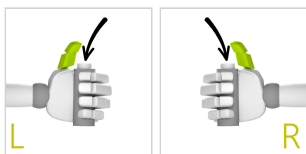


FUNKCINIAI JUDESIAI

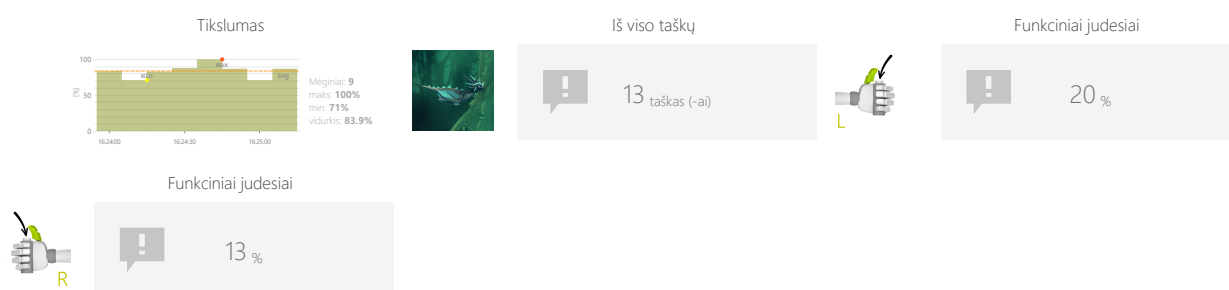
DRAKONAS

toAdd(catDesc160)

TOADD(CONTROLMODES)



REZULTATAI



TOADD(ADJUSTMENTS)

- Užduoties trukmė
- diapazonas
- Monetų grupės dydis
- Atstumas tarp monetų
- Gravitacinė jėga

TOADD(OBJECTIVES)

- toAdd(predictingTheTrajectoryOfObjects)
- toAdd(improveRangeOfMotion)
- toAdd(visualMotorCoordination)
- toAdd(muscleStrengthening)
- toAdd(planningAndStrategy)

TOADD(DESCRIPTIONFORPATIENT)

Skriskite ir rinkite monetas.



TOADD(SAMPLESETTINGS)



Sunkumas	
papatys	
Trukmė	diapazonas
90s	0% 50%
Monetų grupės dydis	Atstumas tarp monetų
3	250%
Gravitacinė jėga	
100%	



Sunkumas	
1/3	
Trukmė	diapazonas
90s	0% 50%
Monetų grupės dydis	Atstumas tarp monetų
5	250%
Gravitacinė jėga	
100%	

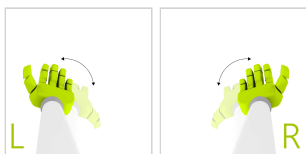


FUNKCINIAI JUDESIAI

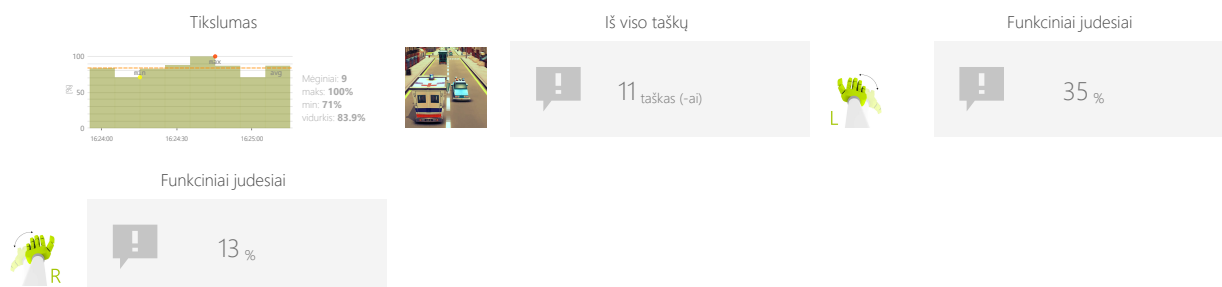
GREITOSIOS PAGALBOS AUTOMOBILIS

toAdd(catDesc160)

TOADD(CONTROLMODES)



REZULTATAI



TOADD(ADJUSTMENTS)

- Greitis
- Užduoties trukmė
- diapazonas
- Atstumas tarp automobilio

TOADD(OBJECTIVES)

- toAdd(dynamicsOfPlannedMovements)
- toAdd(focusing)
- toAdd(speedOfDecisionMaking)
- toAdd(visualMotorCoordination)

TOADD(DESCRIPTIONFORPATIENT)

Važiuokite kuo greičiau ir venkite atsitrenkti į kitus automobilius.



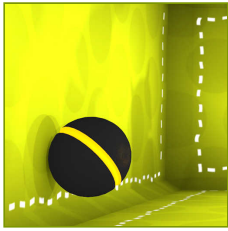
TOADD(SAMPLESETTINGS)



◀	Sunkumas 2/3	▶
Greitis		
<	50%	>
greitis nustatomas automatiškai		
Trukmė		diapazonas
<	90s	>
	L	80% ↔ 20%
Atstumas tarp automobilio		
<	50%	>



◀	Sunkumas paprotys	▶
Greitis		
<	50%	>
greitis nustatomas automatiškai		
Trukmė		diapazonas
<	90s	>
	L	80% ↔ 20%
Atstumas tarp automobilio		
<	200%	>

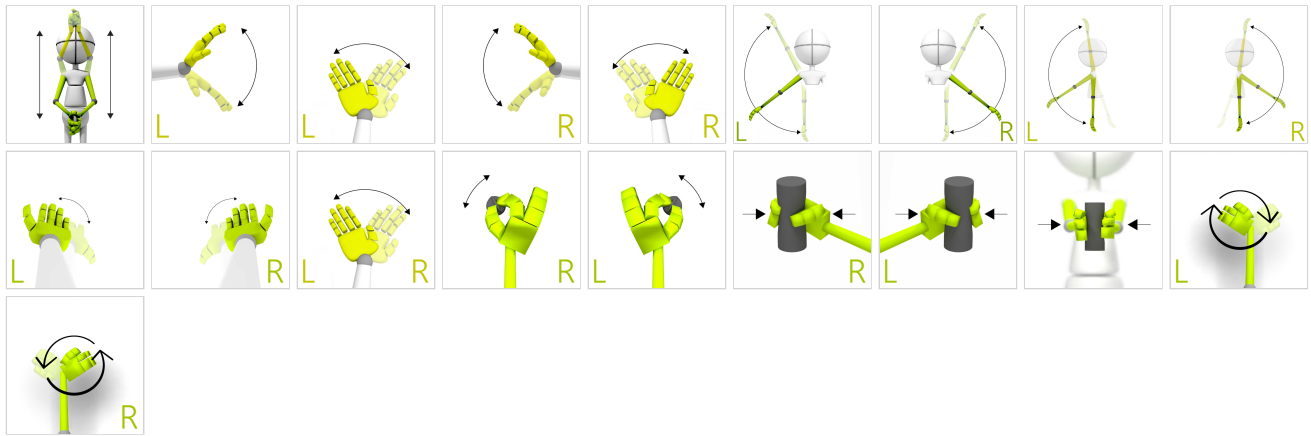


FUNKCINIAI JUDESIAI

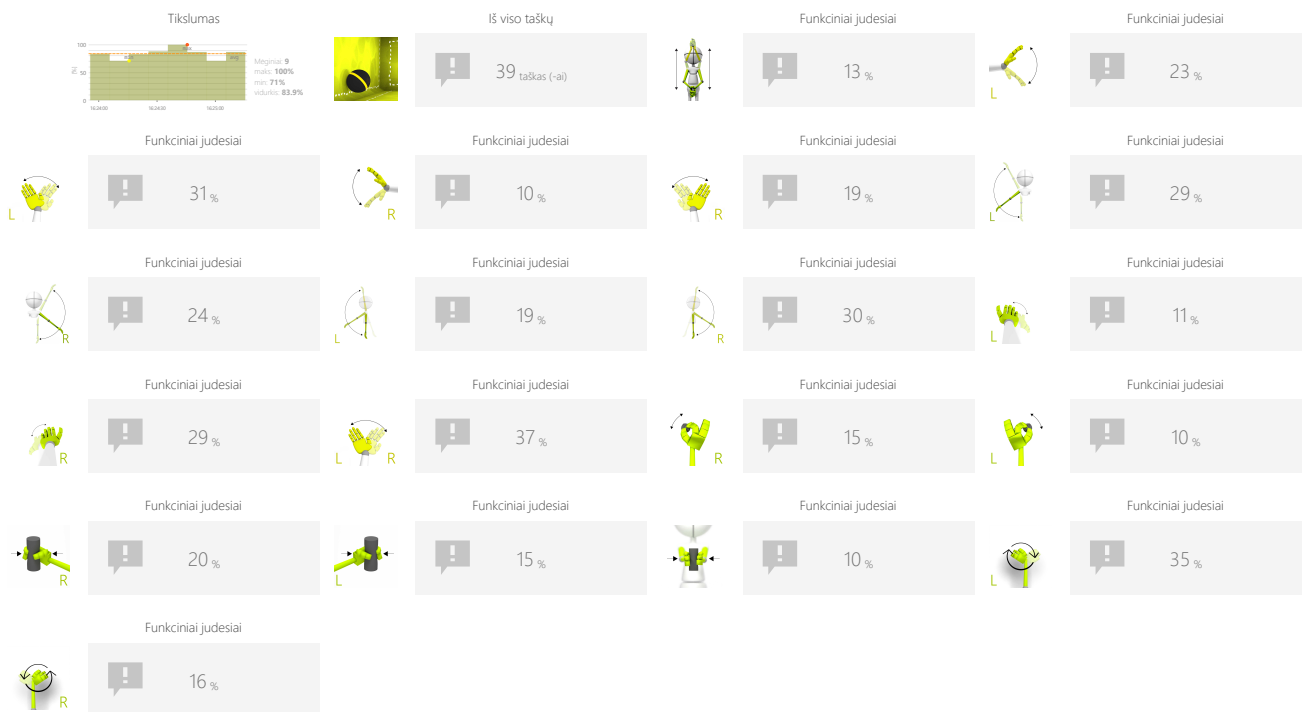
ARCANOID

toAdd(catDesc160)

TOADD(CONTROLMODES)



REZULTATAI



TOADD(ADJUSTMENTS)

- Užduoties trukmė
- diapazonas
- Stiklo dydis
- Objektų greitis

TOADD(OBJECTIVES)

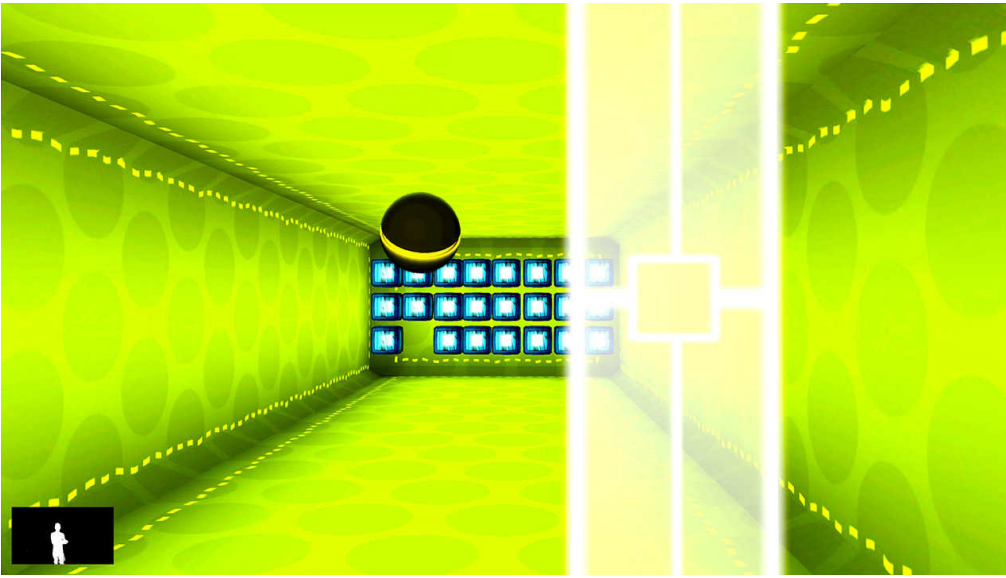
- toAdd(dynamicsOfPlannedMovements)
- toAdd(predictingTheTrajectoryOfObjectsIn3DSpace)
- toAdd(visualMotorCoordination)

TOADD(DESCRIPTIONFORPATIENT)

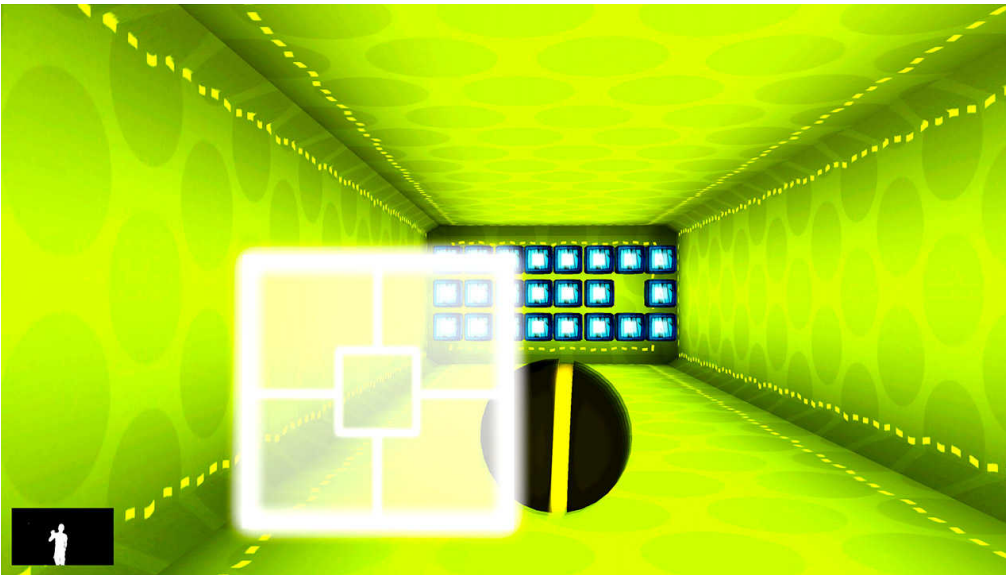
Sunaikinkite kuo daugiau dėžių.



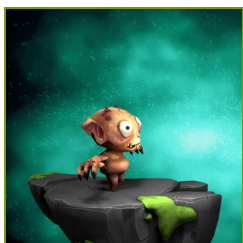
TOADD(SAMPLESETTINGS)



Sunkumas paprotys	
Trukmė 90s	diapazonas 20% 80%
Stiklo dydis 100%	Objektų greitis 70%



Sunkumas paprotys	
Trukmė 90s	diapazonas 20% 80%
Stiklo dydis 75%	Objektų greitis 70%

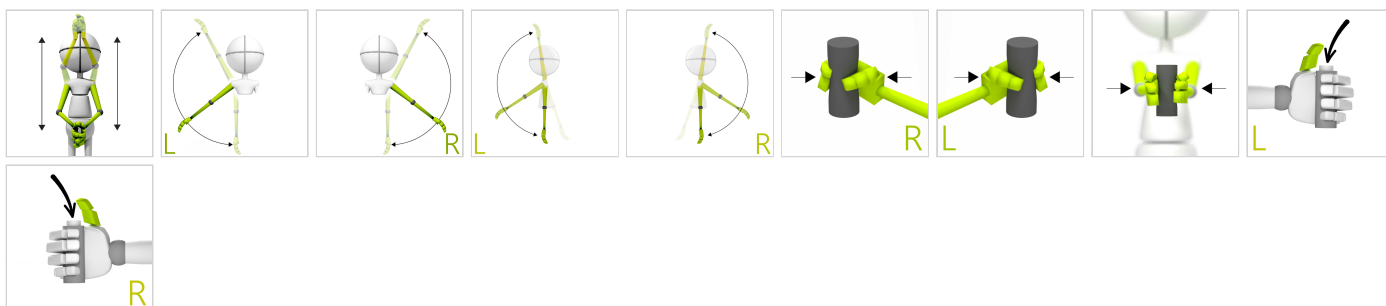


FUNKCINIAI JUDESIAI

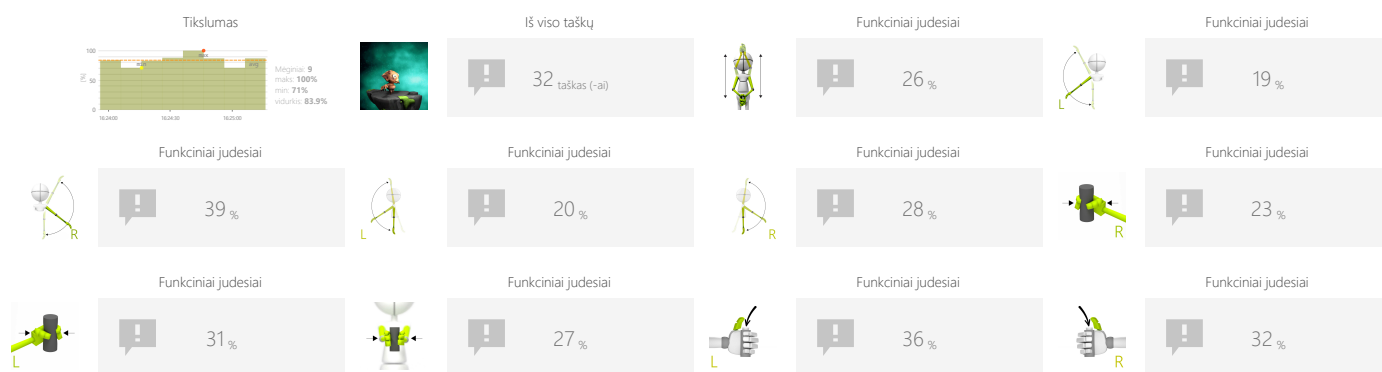
ROCKET JUMPING

toAdd(catDesc160)

TOADD(CONTROLMODES)



REZULTATAI



TOADD(ADJUSTMENTS)

- Užduoties trukmė
- diapazonas
- Laikas tarp objektų
- Bomba formatas
- Objektų greitis

TOADD(OBJECTIVES)

- toAdd(spontaneousMovements)
- toAdd(dynamicResponsesToEmergingMovingTargets)
- toAdd(predictingTheTrajectoryOfObjects)

TOADD(DESCRIPTIONFORPATIENT)

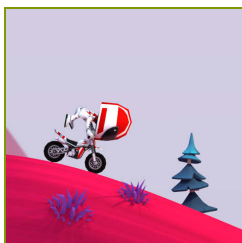
Padėti peršokti per gaunamus raketas ir išvengti susidūrimo.



TOADD(SAMPLESETTINGS)



	Sunkumas 1/3
Trukmė 90s	diapazonas 20% 80%
Laikas tarp objektų 5s	Bomba formatas 1
Objektų greitis 100%	

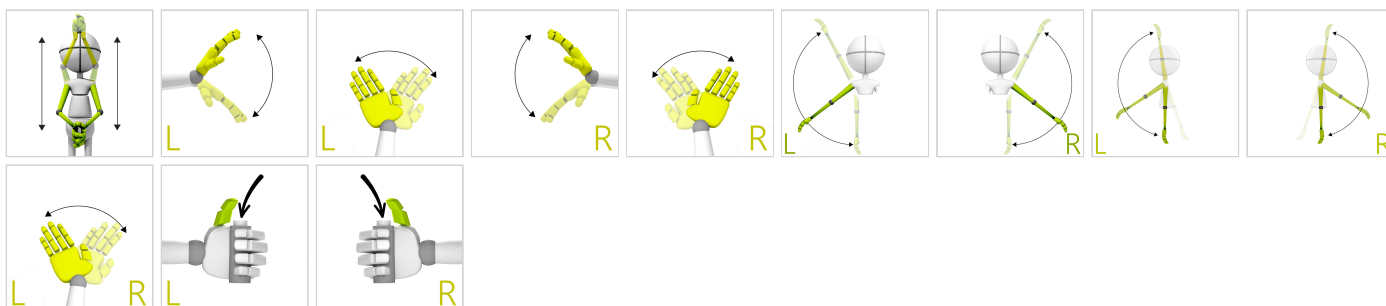


FUNKCINIAI JUDESIAI

MOTOKROSO

toAdd(catDesc160)

TOADD(CONTROLMODES)



REZULTATAI



TOADD(ADJUSTMENTS)

- Užduoties trukmė
- diapazonas
- Maršruto forma

TOADD(OBJECTIVES)

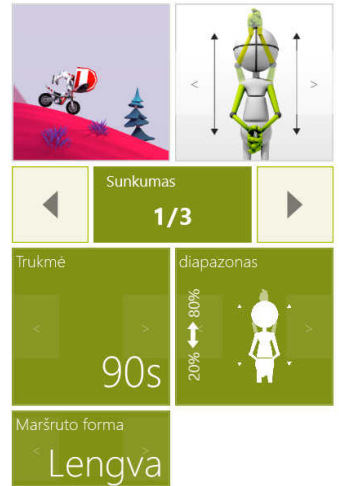
- toAdd(dynamicsOfPlannedMovements)
- toAdd(planningAndStrategy)

TOADD(DESCRIPTIONFORPATIENT)

Įsibėgėkite ir stabdykite, kad kuo greičiau įveiktumėte visą maršrutą be apvirtimo.



TOADD(SAMPLESETTINGS)



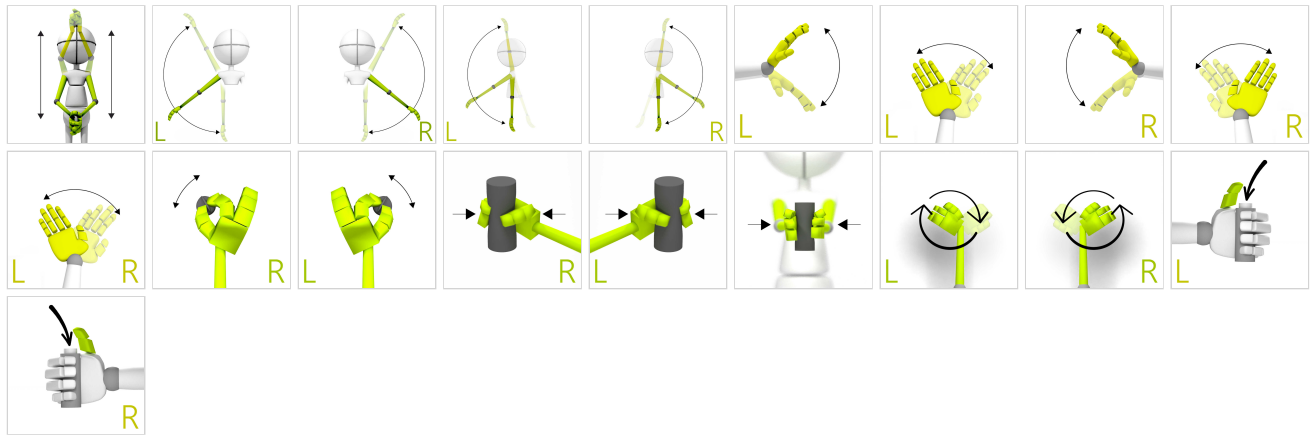


FUNKCINIAI JUDESIAI

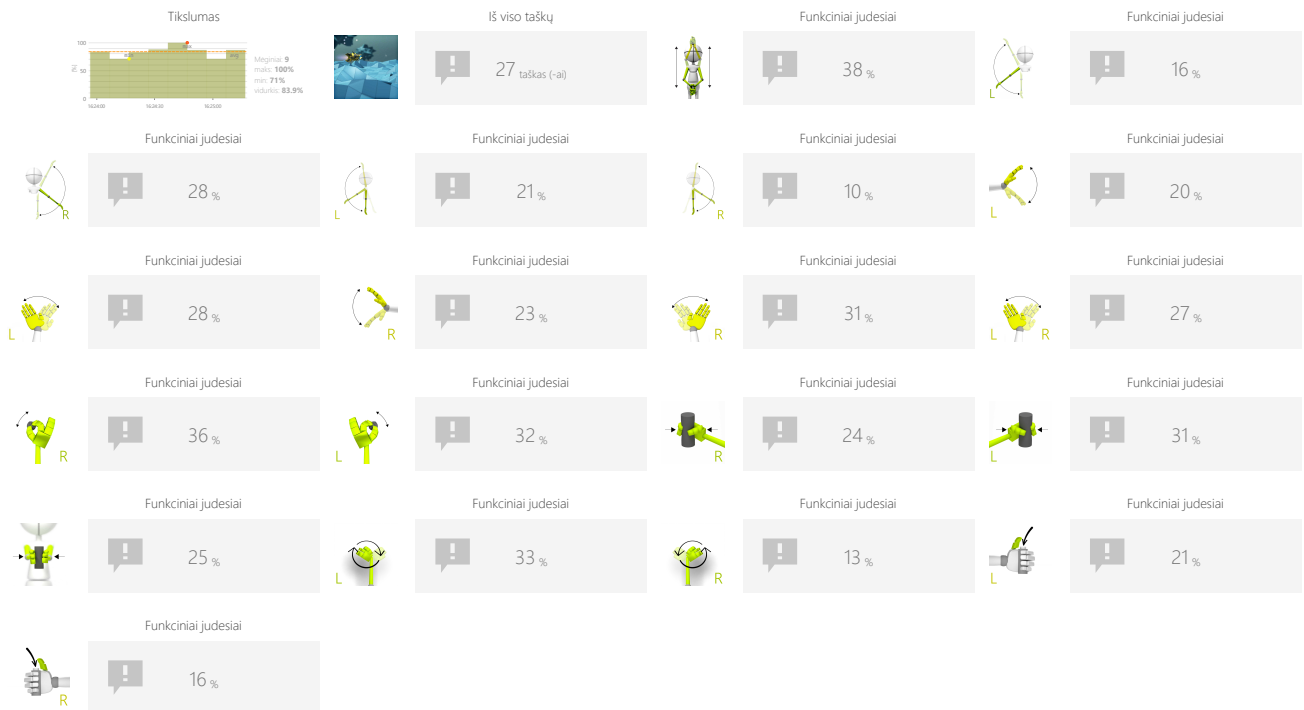
GEOMETRIJA EKSPRESAS

toAdd(catDesc160)

TOADD(CONTROLMODES)



REZULTATAI



TOADD(ADJUSTMENTS)

- Greitis
- Užduoties trukmė
- diapazonas

TOADD(OBJECTIVES)

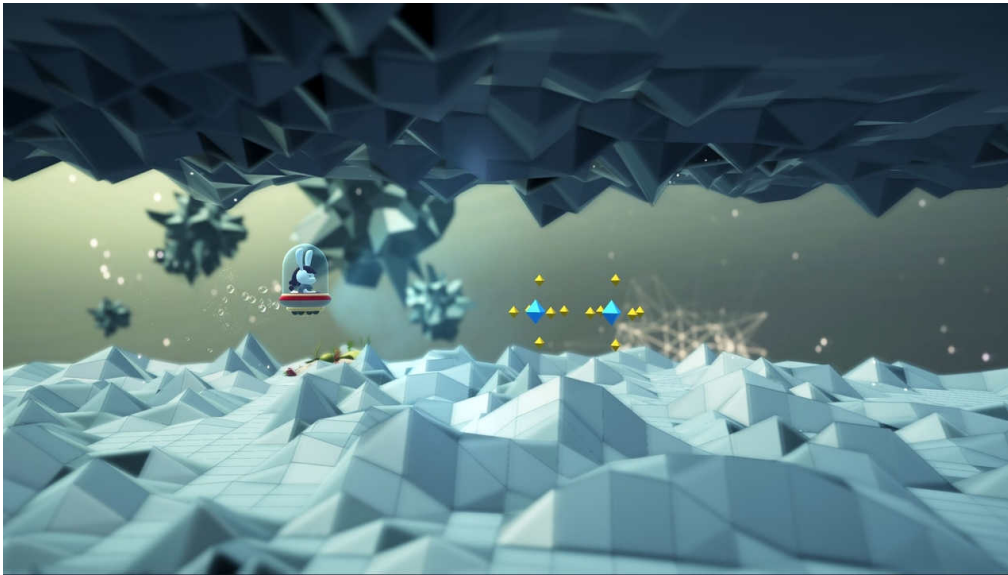
- toAdd(dynamicsOfPlannedMovements)
- toAdd(activityInAGivenRhythm)
- toAdd(visualMotorCoordination)

TOADD(DESCRIPTIONFORPATIENT)

Valdykite transporto priemonę, kad išvengtumėte kliūčių.



TOADD(SAMPLESETTINGS)



The sidebar menu contains the following elements from top to bottom:

- A small square icon showing a character in a virtual environment.
- A vertical slider with a character icon and arrows, likely for adjusting a parameter.
- A green button labeled "Sunkumas" with "1/3" below it, and left and right navigation arrows.
- A green section labeled "Greitis" with a slider set to "100%" and the text "greitis nustatomas automatiškai" below it.
- A green section labeled "Trukmė" with a slider set to "90s" and a "diapazonas" section with a character icon and a vertical range from "20%" to "80%".

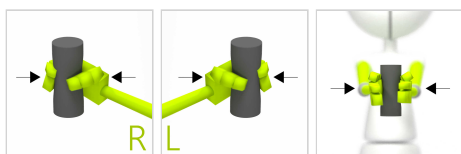


FUNKCINIAI JUDESIAI

DANCEMAN YRA

toAdd(catDesc160)

TOADD(CONTROLMODES)



REZULTATAI



TOADD(ADJUSTMENTS)

- Užduoties trukmė
- diapazonas
- Išplėstiniai balai
- Dainų rodyklė
- Neršti norma lygis

TOADD(OBJECTIVES)

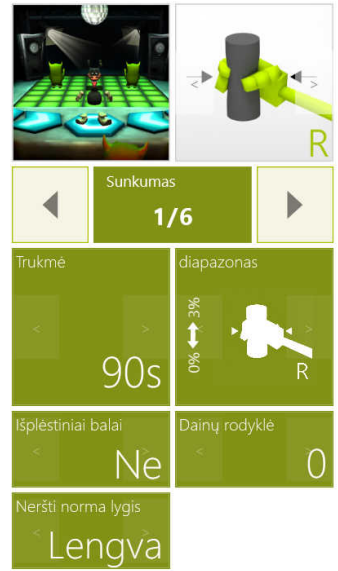
- toAdd(activityInAGivenRhythm)
- toAdd(spontaneousMovements)
- toAdd(visualMotorCoordination)

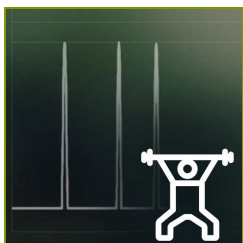
TOADD(DESCRIPTIONFORPATIENT)

Paspauskite žalius simbolius, kai jie priartėja.



TOADD(SAMPLESETTINGS)



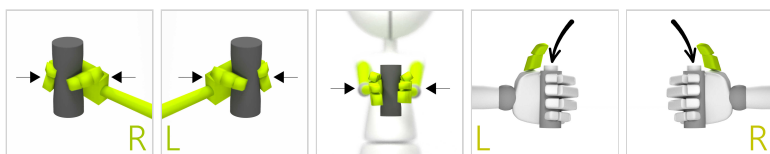


JĖGA

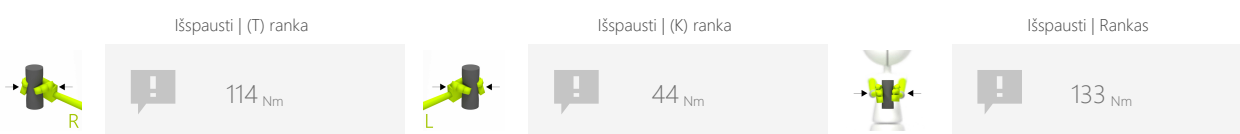
STIPRUMO BANDYMAS

toAdd(catDesc190)

TOADD(CONTROLMODES)



REZULTATAI



TOADD(ADJUSTMENTS)

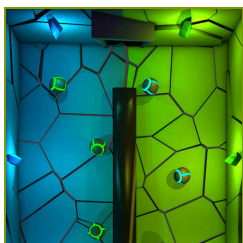
- Laikas užbaigti veiksmus

TOADD(OBJECTIVES)

- toAdd(strengthExamination)
- toAdd(muscleStrengthening)

TOADD(DESCRIPTIONFORPATIENT)

Stenkitės pasiekti geriausią rezultatą.

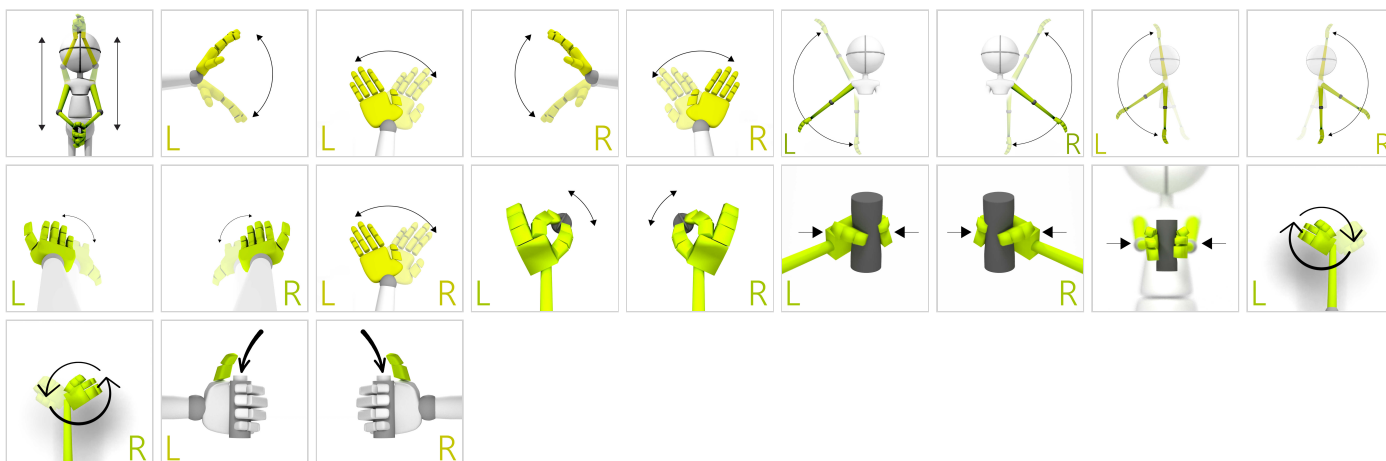


SUSKIRSTYTAS DĖMESYS

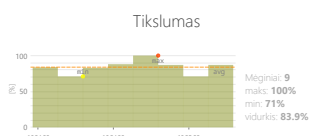
RŪŠIUOTOJAS

toAdd(catDesc510)

TOADD(CONTROLMODES)



REZULTATAI



Iš viso taškų

37 taškas (-ai)



Suskirstytas dėmesys

15 %

TOADD(ADJUSTMENTS)

- Užduoties trukmė
- diapazonas
- Objektų skaičius
- Lūžio dydis
- Objektų greitis

TOADD(OBJECTIVES)

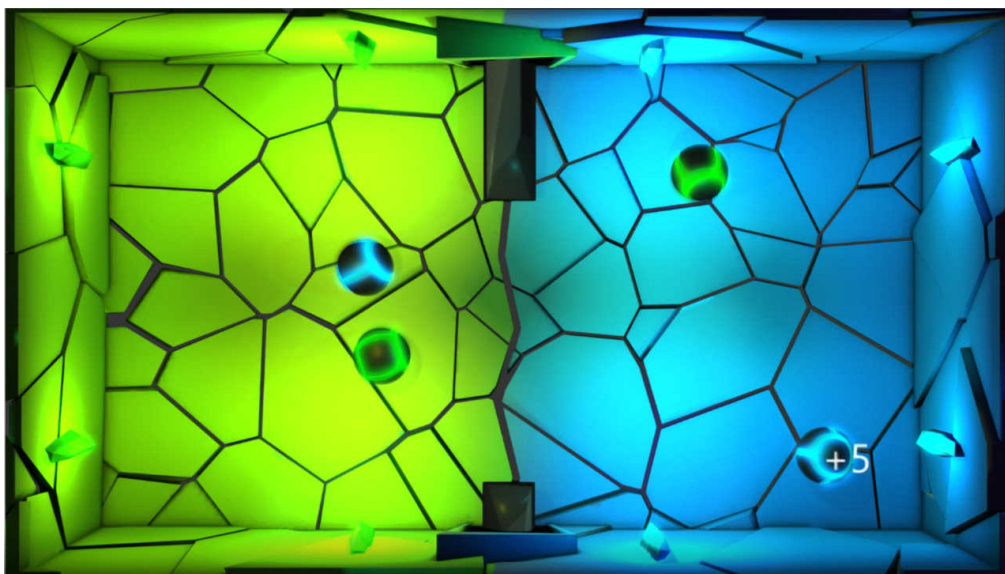
- toAdd(predictingTheTrajectoryOfObjects)
- toAdd(focusing)
- toAdd(perceptivity)
- toAdd(movementPrecision)
- toAdd(exerciseWithOrWithoutSupportFromHealthyLimb)

TOADD(DESCRIPTIONFORPATIENT)

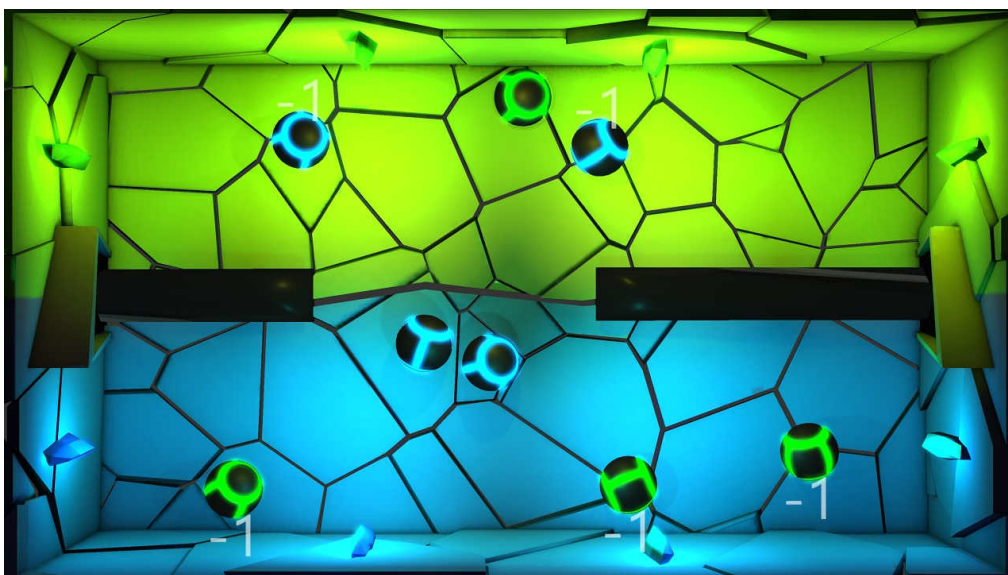
Perduoti arba blokuoti kamuoliukus taip, kad mėlyna kamuoliukas yra mėlynos pusėje ir žali rutuliai yra žalia ekrano pusėje.



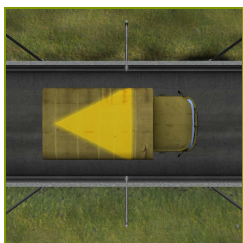
TOADD(SAMPLESETTINGS)



Sunkumas 1/3	
Trukmė 90s	diapazonas 20% - 80%
Objektų skaičius 4	Lūžio dydis 150%
Objektų greitis 100%	



Sunkumas papritys	
Trukmė 90s	diapazonas 20% - 80%
Objektų skaičius 8	Lūžio dydis 150%
Objektų greitis 100%	

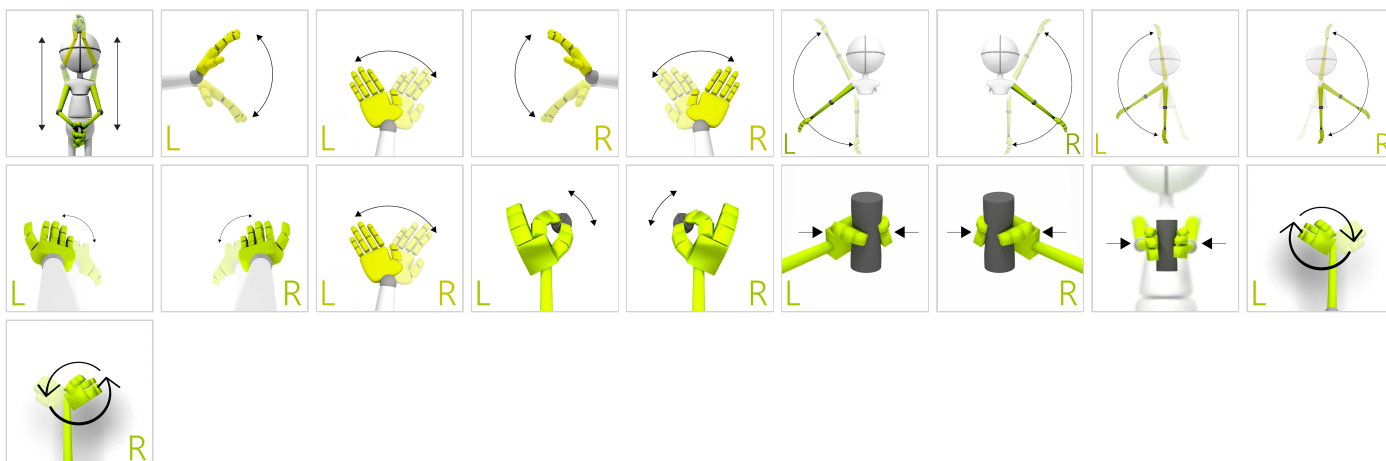


ATMINTIS

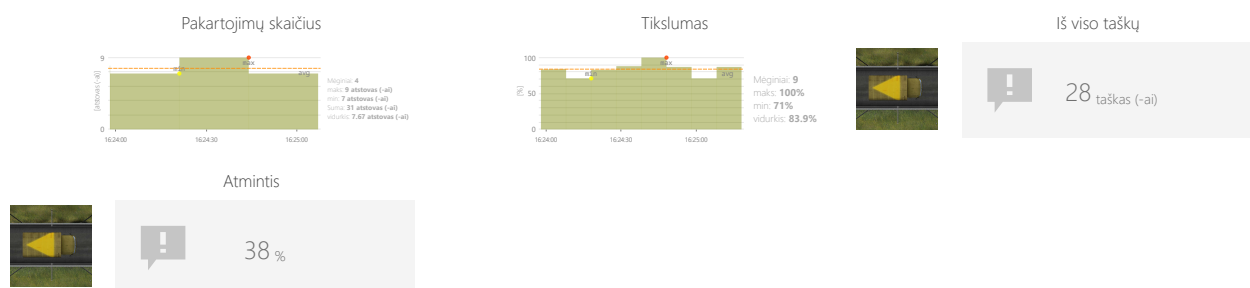
SUNKVEŽIMIAI

toAdd(catDesc520)

TOADD(CONTROLMODES)



REZULTATAI



TOADD(ADJUSTMENTS)

- Užduoties trukmė
- diapazonas
- Variantų

TOADD(OBJECTIVES)

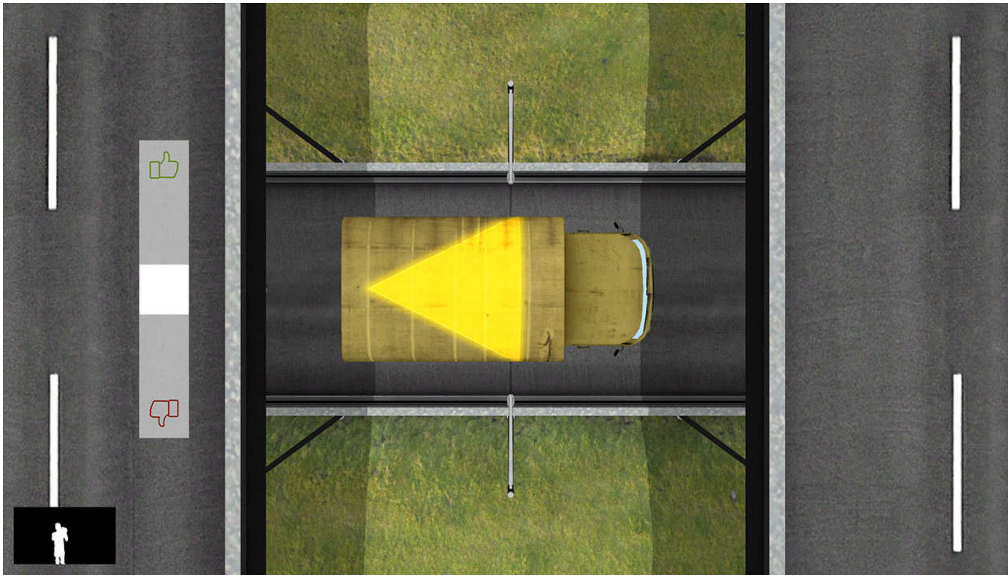
- toAdd(logicalTasks)
- toAdd(focusing)
- toAdd(perceptivity)

TOADD(DESCRIPTIONFORPATIENT)

Prisiminti formą ir/arba spalvą ant automobilio stogo matote. Nuspręsti su Thumbs up arba žemyn, ar šalia automobilis turi tą pačią formą ir/arba spalvą ant stogo kaip ankstesnis.



TOADD(SAMPLESETTINGS)



The UI control panel consists of several interactive elements:

- A small thumbnail of the truck's view.
- A character model with vertical double-headed arrows indicating height or scale settings.
- A 'Sunkumas' (Difficulty) section with a left arrow, the text 'Sunkumas', '1/3', and a right arrow.
- A 'Trukmė' (Duration) section with a left arrow, '90s', and a right arrow.
- A 'diapazonas' (Range) section with a vertical double-headed arrow, '20%' at the bottom, '80%' at the top, and a character model.
- A 'Variantų' (Variants) section with a left arrow and the text 'Spalvų'.

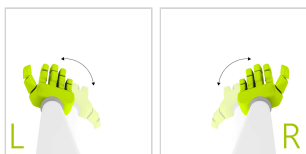


PROBLEMŲ SPRENDIMAS

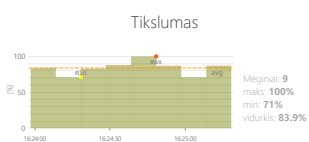
KLONAI

toAdd(catDesc540)

TOADD(CONTROLMODES)



REZULTATAI



Iš viso taškų

24 taškas (-ai)



Problemų sprendimas

32 %

TOADD(ADJUSTMENTS)

- Užduoties trukmė
- Laikas užbaigti veiksmus
- diapazonas
- Porų skaičius

TOADD(OBJECTIVES)

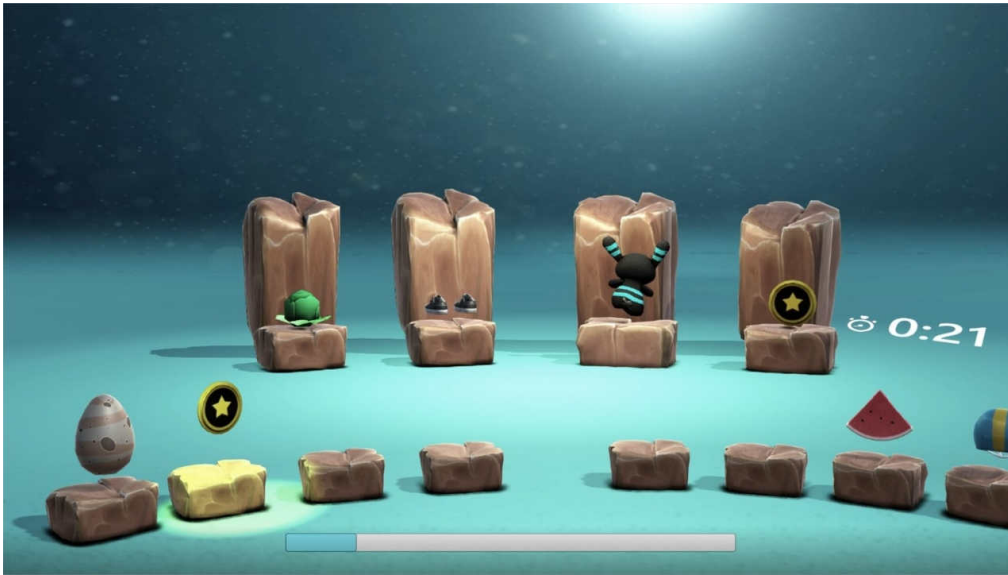
- toAdd(perceptivity)
- toAdd(visualMotorCoordination)
- toAdd(logicalTasks)

TOADD(DESCRIPTIONFORPATIENT)

Pasirinkite elementą, kurio ekrane yra pora.



TOADD(SAMPLESETTINGS)



	Sunkumas 1/3	
Trukmė 90s	Minitask trukmė 30s	
diapazonas 80% ← 20%	Porų skaičius 4	



SPECIALIZUOTŲ

KRAUJO SPAUDIMAS

toAdd(catDesc99999)

TOADD(CONTROLMODES)



TOADD(OBJECTIVES)

- toAdd(monitorExternalParameters)

TOADD(DESCRIPTIONFORPATIENT)

Išmatuokite sau savo kraujospūdį ir įveskite jį į rezultatą.

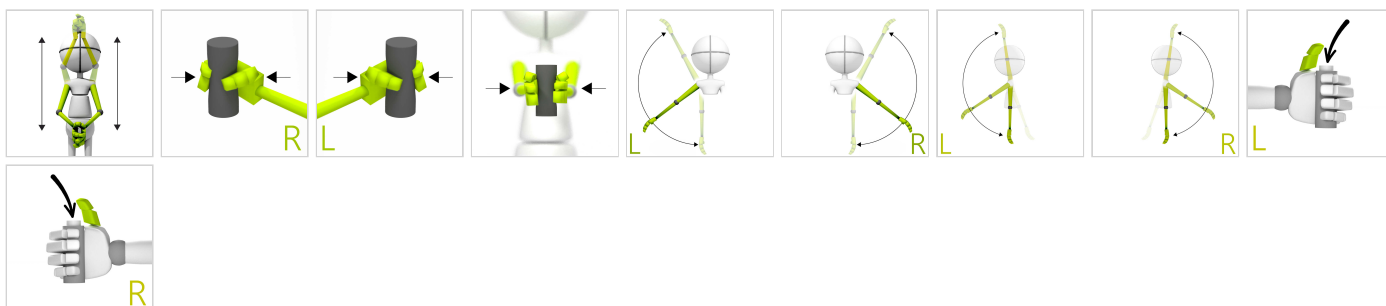


SPECIALIZUOTŲ

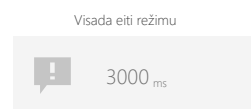
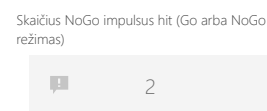
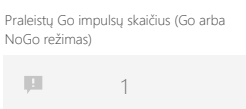
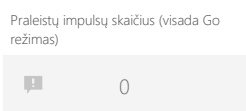
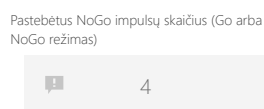
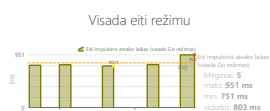
GONOGO TESTAS

toAdd(catDesc99999)

TOADD(CONTROLMODES)



REZULTATAI



TOADD(ADJUSTMENTS)

- diapazonas
- Reikalingi tinkami pakartojimų
- Aktyvavimo mechanizmas (pagrįstas taisyklėmis, vaizdinis ar garsinis)

TOADD(OBJECTIVES)

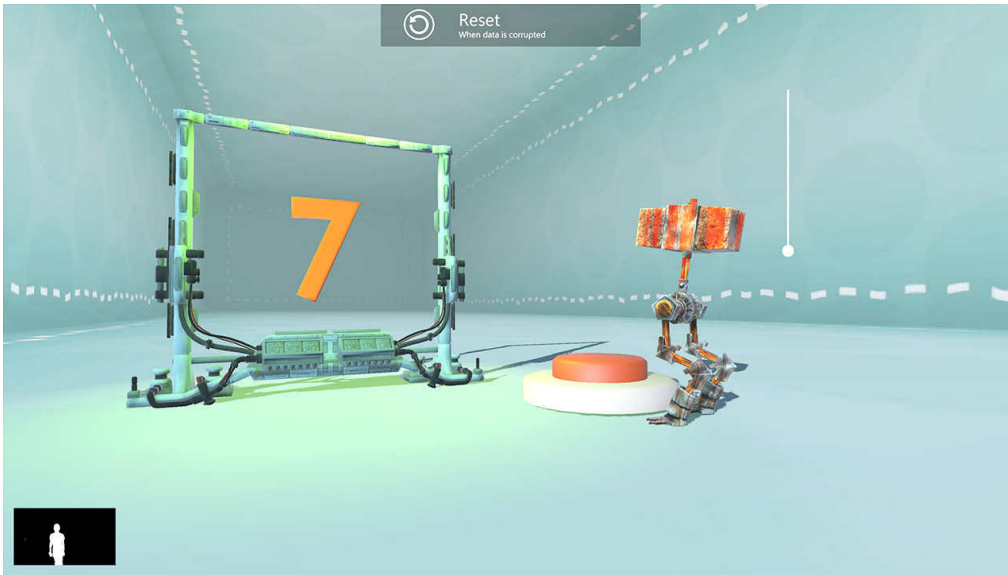
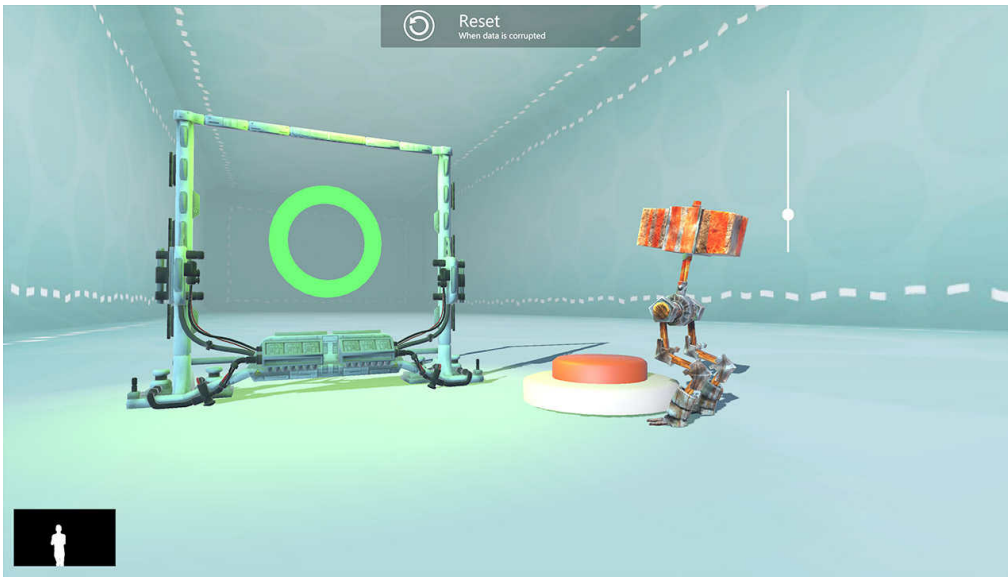
- toAdd(spontaneousMovements)
- toAdd(speedOfMovement)
- toAdd(responseToNegativeVisualStimuli)
- toAdd(reactionToThePositiveVisualStimuli)

TOADD(DESCRIPTIONFORPATIENT)

Paspauskite mygtuką, kai pasirodys teigiamas paleidiklis.



TOADD(SAMPLESETTINGS)



diapazonas	Reikalingi tinkami pakartojimų
0% 3%	5
	Nukentėjo, jei spalva yra žalia