

# PAGRINDINĖ PAKUOTĖ KAPRIUI

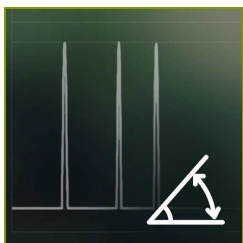
???

<b>toAdd(broPP-Hardwarer32405)</b>	3
toAdd(broPP-Whatisne31120)	3
<b>Terapinių užduočių duomenų bazė</b>	4
Judesių amplitudė	4
Greitis	6
Judėjimo tikslumas	7
Funkciniai judesiai	9
Suskirstytas dėmesys	21
Atmintis	23
Problemų sprendimas	25
Specializuotų	29

# TOADD(BROPP-WHATISNE31120)

toAdd(broHardReq-Pleasemak34226)

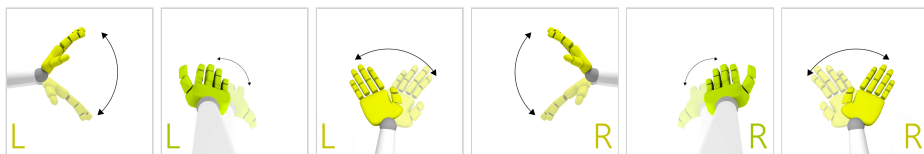
- toAdd(windows8Suggested)
- toAdd(broHardReq-INTELi5p13166)
- toAdd(broHardReq-8GBRAM87954)



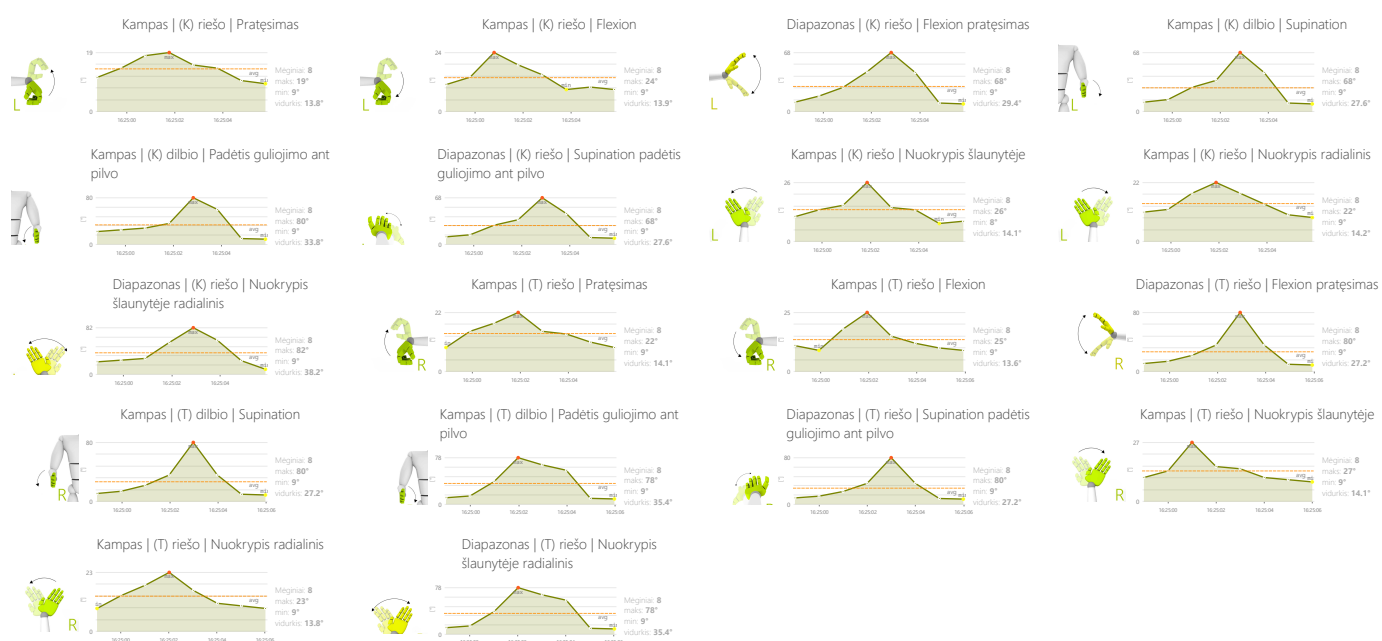
# JUDESIŲ AMPLITUDĖ KAMPŲ VERTINIMAS

toAdd(catDesc110)

## TOADD(CONTROLMODES)



## REZULTATAI



## TOADD(ADJUSTMENTS)

- Laikas užbaigti veiksmus

## TOADD(OBJECTIVES)

- toAdd(rangeOfMotionExamination)

## TOADD(DESCRIPTIONFORPATIENT)

Stenkitės pasiekti geriausių rezultatą.



## TOADD(SAMPLESETTINGS)



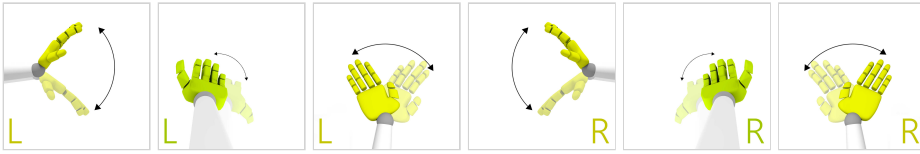


# GREITIS

## GREIČIO BANDYMAS

toAdd(catDesc130)

### TOADD(CONTROLMODES)



### REZULTATAI



### TOADD(ADJUSTMENTS)

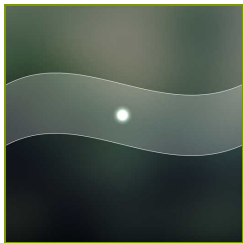
- Laikas užbaigti veiksmus

### TOADD(OBJECTIVES)

- toAdd(speedOfMovement)
- toAdd(repetitiveMovements)

### TOADD(DESCRIPTIONFORPATIENT)

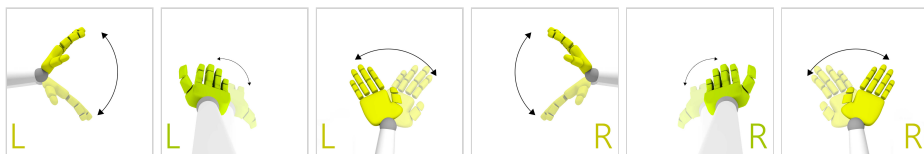
Atlikite nurodytą judėjimo modelį kuo daugiau kartų.



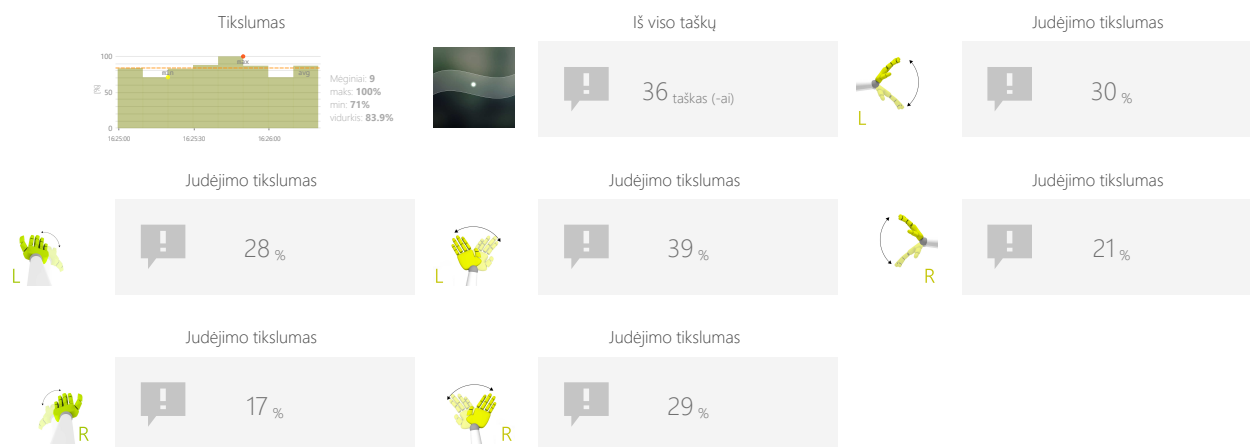
# JUDĒJIMO TIKSLUMAS DIAGRAMA

toAdd(catDesc150)

## TOADD(CONTROLMODES)



## REZULTATAI



## TOADD(ADJUSTMENTS)

- Grafinēs formas (sinuso ar kvadrato, amplitudēs, sienos ir tt)
- Užduoties trukmē

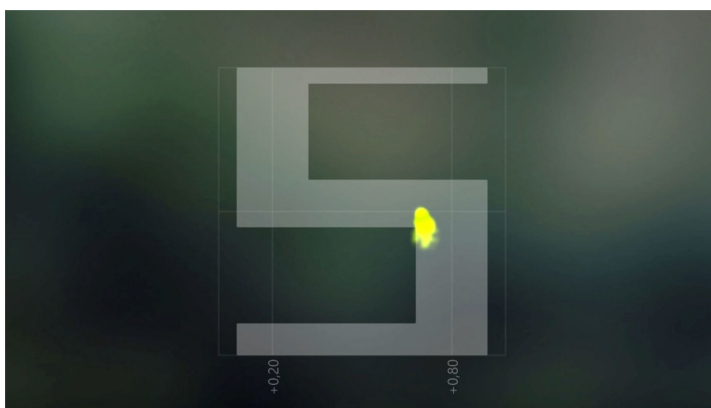
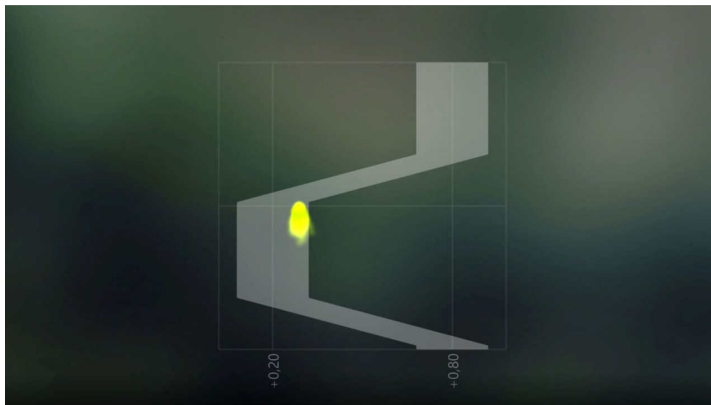
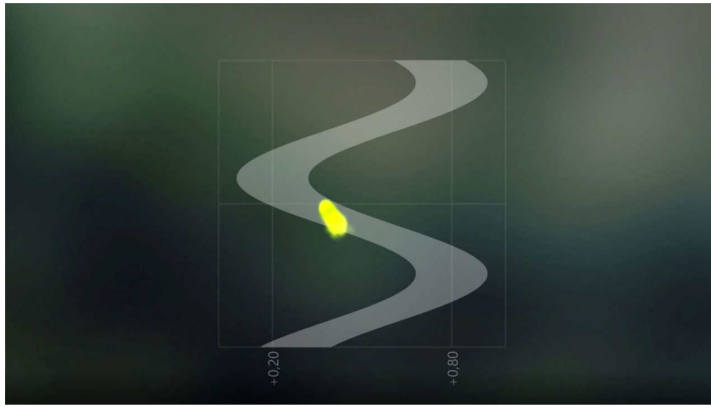
## TOADD(OBJECTIVES)

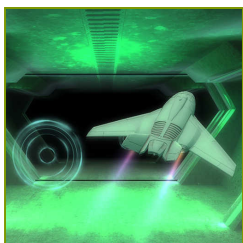
- toAdd(movementPrecision)
- toAdd(activityInAGivenRhythm)
- toAdd(repetitiveMovements)

## TOADD(DESCRIPTIONFORPATIENT)

Stenkitēs likti sienose.

TOADD(SAMPLESETTINGS)

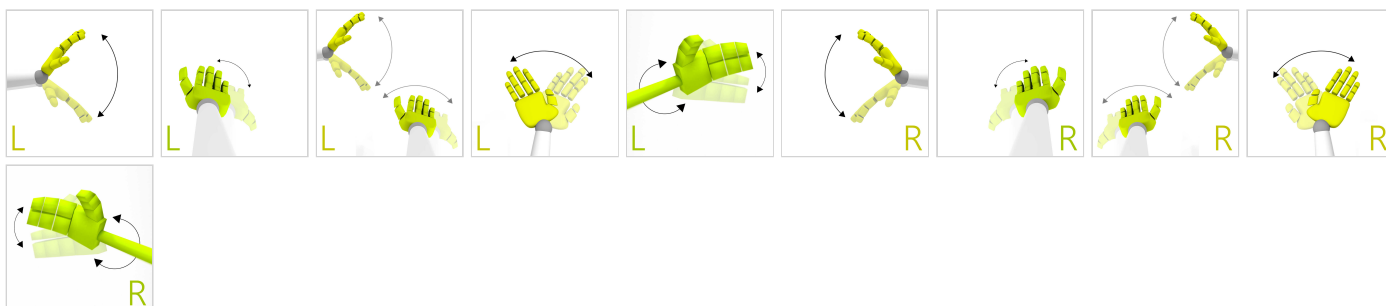




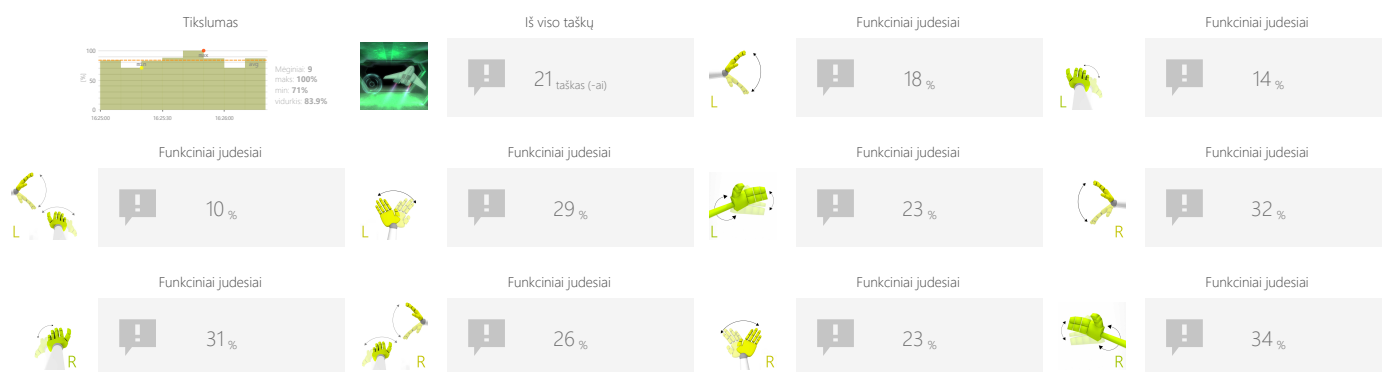
# FUNKCINIAI JUDESIAI LĒKTUVAS

toAdd(catDesc160)

## TOADD(CONTROLMODES)



## REZULTATAI



## TOADD(ADJUSTMENTS)

- Greitis
- Užduoties trukmė

## TOADD(OBJECTIVES)

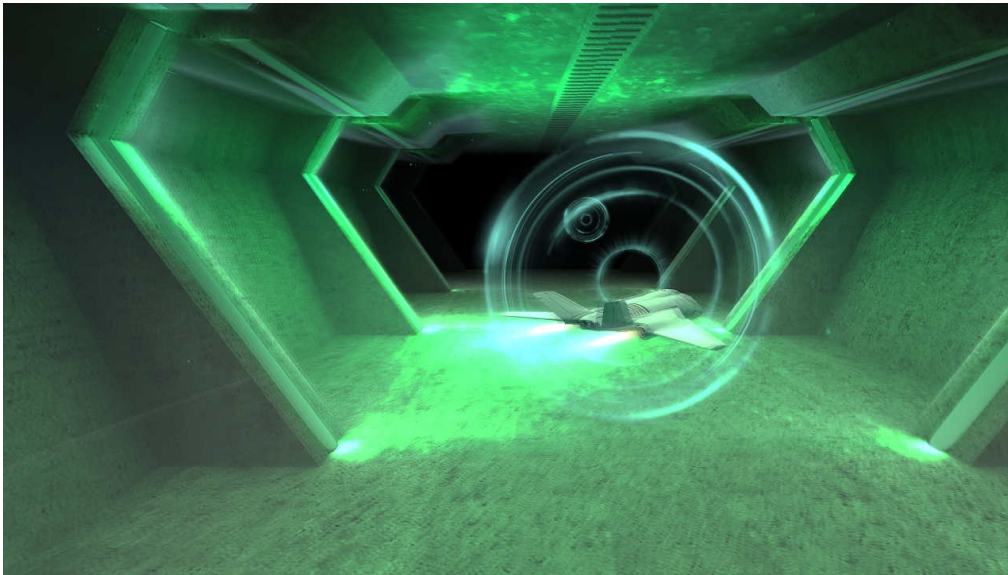
- toAdd(focusing)
- toAdd(perceptivity)
- toAdd(movementPrecision)
- toAdd(predictingTheTrajectoryOfObjectsIn3DSpace)

## TOADD(DESCRIPTIONFORPATIENT)

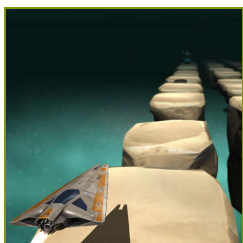
Priverskite lėktuvą skristi per apskritimus. Kuo arčiau centro jis skrenda, tuo daugiau taškų gausite.



TOADD(SAMPLESETTINGS)



The UI control panel is located on the right side of the page. It features a top row with a small 3D view of the jet and a yellow hand icon with a rotation arrow. Below this is a green bar with the text 'Sunkumas' and '2/4'. The main area contains three sections: 'Greitis' (Speed) set to 100% with the note 'greitis nustatomas automatiškai'; 'Diapazonas' (Range) with a vertical double-headed arrow icon; and 'Trukmė' (Duration) set to 90s. At the bottom, there is a 'Diapazono reguliavimas' (Range adjustment) section with a horizontal double-headed arrow and '0%' to '100%' markers.

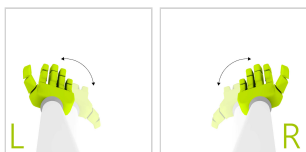


# FUNKCINIAI JUDESIAI

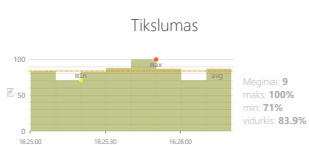
## AKMENYS

toAdd(catDesc160)

### TOADD(CONTROLMODES)



### REZULTATAI



Iš viso taškų

11 taškas (-ai)

Funkciniai judesiai

34 %

Funkciniai judesiai



28 %

### TOADD(OBJECTIVES)

- toAdd(perceptivity)
- toAdd(dynamicsOfPlannedMovements)
- toAdd(reactionToThePositiveVisualStimuli)
- toAdd(responseToNegativeVisualStimuli)

### TOADD(DESCRIPTIONFORPATIENT)

Priverskite erdvėlavį surinkti spalvingas būtybes ir venkite uolų.



TOADD(SAMPLESETTINGS)



Sunkumas  
1/3

Greitis  
100%  
greitis nustatomas automatiškai

Diapazonas

Trukmė  
90s

Diapazono reguliavimas  
0% ↔ 100%  
? ↔ ?

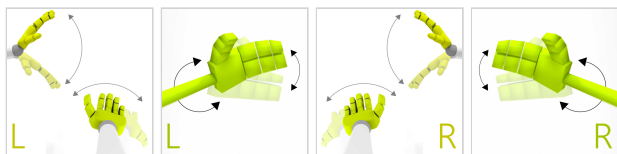


# FUNKCINIAI JUDESIAI

## PLAKTUKAS

toAdd(catDesc160)

### TOADD(CONTROLMODES)



### REZULTATAI



### TOADD(OBJECTIVES)

- toAdd(planningAndStrategy)
- toAdd(speedOfDecisionMaking)

### TOADD(DESCRIPTIONFORPATIENT)

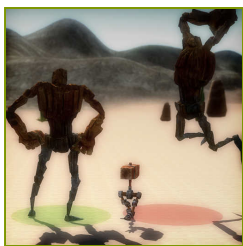
Paspauskite degančias statines kuo greičiau. Tada grįžkite į centrą.



## TOADD(SAMPLESETTINGS)



		
◀	Sunkumas <b>1/3</b>	▶
Aktyvios pozicijos 	Diapazonas 	
Trukmė <b>90s</b>	Diapazono reguliavimas 	
Laikas reaguoti <b>10s</b>	Stiklo dydis <b>125%</b>	

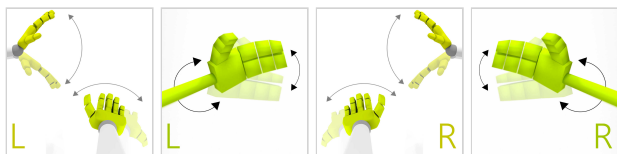


# FUNKCINIAI JUDESIAI

## PABĖGTI

toAdd(catDesc160)

### TOADD(CONTROLMODES)



### REZULTATAI



### TOADD(OBJECTIVES)

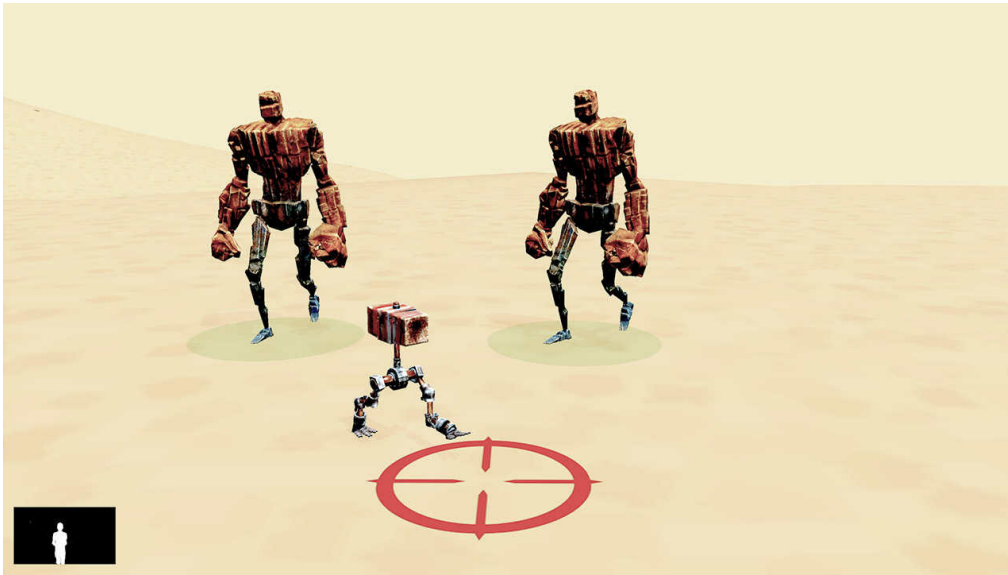
- toAdd(predictingTheTrajectoryOfObjectsIn3DSpace)
- toAdd(responseToNegativeVisualStimuli)
- toAdd(focusing)
- toAdd(perceptivity)

### TOADD(DESCRIPTIONFORPATIENT)

Laikykitės atokiau nuo didelių robotų.



TOADD(SAMPLESETTINGS)



◀	Sunkumas <b>1/3</b>	▶
Diapazonas ↑ ? ? ↓ ? ? ↔ ?	Trukmė < > <b>90s</b>	
Diapazono reguliavimas ↑ 100% ? ↓ ? 0% ↔ 100% ? ↔ ?	Priešų skaičius < > <b>2</b>	
	Priešo greitis < > <b>100%</b>	



◀	Sunkumas <b>paprotys</b>	▶
Diapazonas ↑ ? ? ↓ ? ? ↔ ?	Trukmė < > <b>90s</b>	
Diapazono reguliavimas ↑ 100% ? ↓ ? 0% ↔ 100% ? ↔ ?	Priešų skaičius < > <b>4</b>	
	Priešo greitis < > <b>100%</b>	

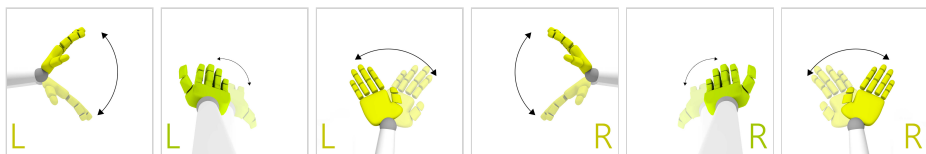


# FUNKCINIAI JUDESIAI

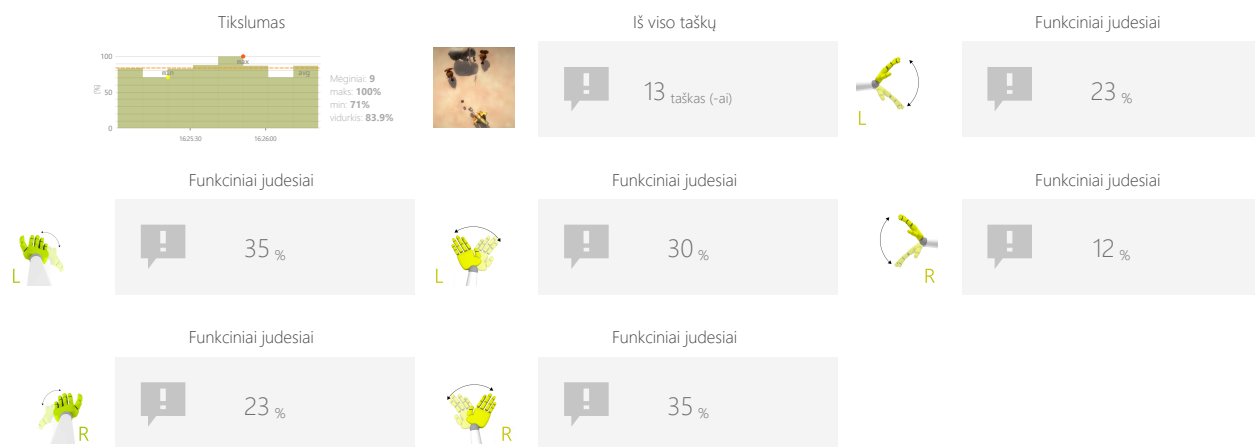
## AUTOMATINIS PATRANKAS

toAdd(catDesc160)

### TOADD(CONTROLMODES)



### REZULTATAI



### TOADD(ADJUSTMENTS)

- Užduoties trukmė
- Įjungti distractors
- Laikas tarp patrankų
- Laikas tarp priešų
- Priešo greitis

### TOADD(OBJECTIVES)

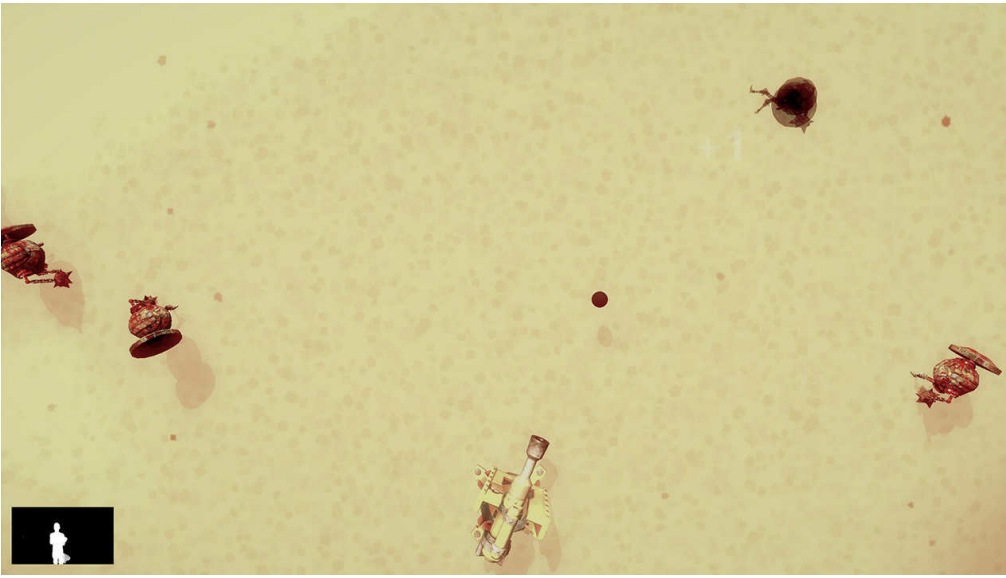
- toAdd(dividedAttention)
- toAdd(spontaneousMovements)
- toAdd(predictingTheTrajectoryOfObjects)

### TOADD(DESCRIPTIONFORPATIENT)

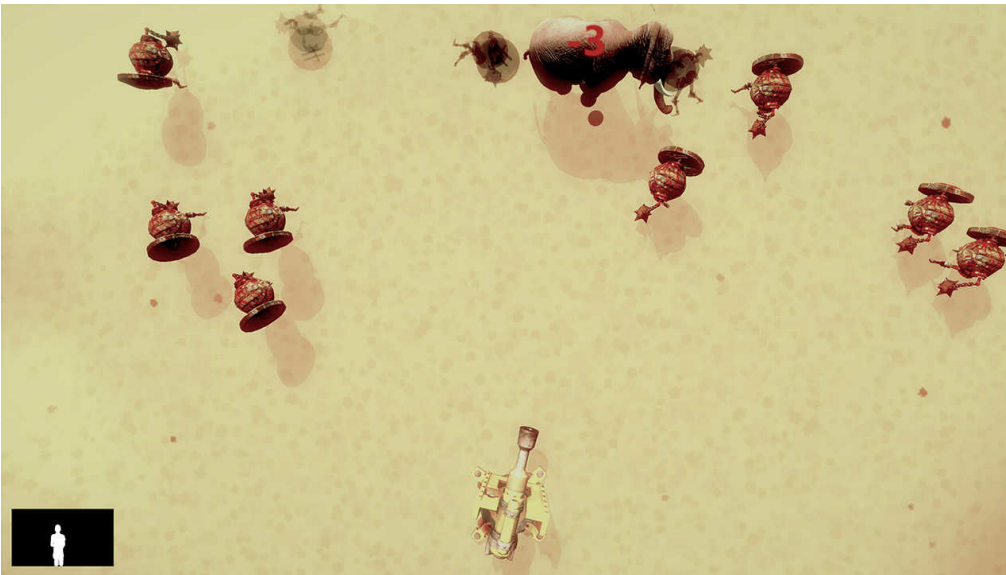
Kontrolės patrankos (-ai) sunaikinti robotai, bet išvengti pataikyti dramblys!



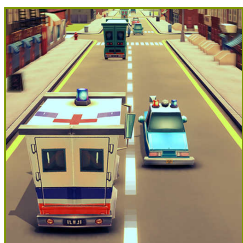
TOADD(SAMPLESETTINGS)



Sunkumas <b>1/3</b>	
Diapazonas 	Trukmė <b>90s</b>
Diapazono reguliavimas 0% ↔ 100% ? ↔ ?	Ijungti distractors <b>Ne</b>
	Laikas tarp patrankų <b>1s</b>
Laikas tarp priešų <b>3s</b>	Priešo greitis <b>50%</b>



Sunkumas <b>paprotys</b>	
Diapazonas 	Trukmė <b>90s</b>
Diapazono reguliavimas 0% ↔ 100% ? ↔ ?	Ijungti distractors <b>Taip</b>
	Laikas tarp patrankų <b>1s</b>
Laikas tarp priešų <b>3s</b>	Priešo greitis <b>50%</b>

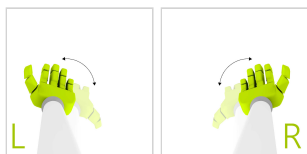


# FUNKCINIAI JUDESIAI

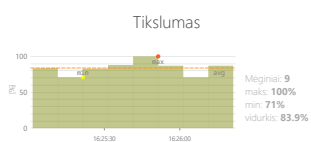
## GREITOSIOS PAGALBOS AUTOMOBILIS

toAdd(catDesc160)

### TOADD(CONTROLMODES)



### REZULTATAI



Iš viso taškų

25 taškas (-ai)



Funkciniai judesiai

38 %

Funkciniai judesiai



26 %

### TOADD(OBJECTIVES)

- toAdd(dynamicsOfPlannedMovements)
- toAdd(focusing)
- toAdd(speedOfDecisionMaking)
- toAdd(visualMotorCoordination)

### TOADD(DESCRIPTIONFORPATIENT)

Važiuokite kuo greičiau ir venkite atsitrenkti į kitus automobilius.



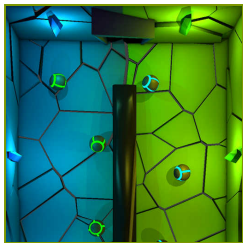
TOADD(SAMPLESETTINGS)



Sunkumas	2/3
Greitis	50%
greitis nustatomas automatiškai	
Diapazonas	Trukmė
	90s
Diapazono reguliavimas	Atstumas tarp automobilio
0% ↔ 100%	50%
? ↔ ?	



Sunkumas	paprotys
Greitis	50%
greitis nustatomas automatiškai	
Diapazonas	Trukmė
	90s
Diapazono reguliavimas	Atstumas tarp automobilio
0% ↔ 100%	200%
? ↔ ?	

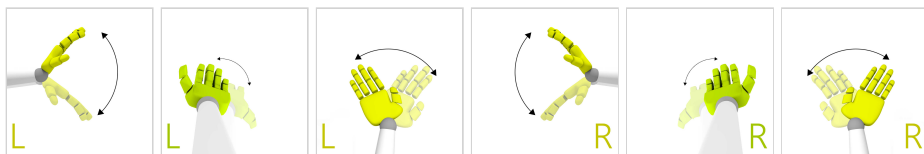


# SUSKIRSTYTAS DĖMESYS

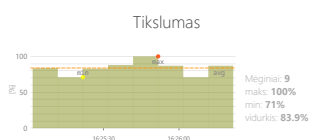
## RŪŠIUOTOJAS

toAdd(catDesc510)

### TOADD(CONTROLMODES)



### REZULTATAI



Iš viso taškų

36 taškas (-ai)



Suskirstytas dėmesys

25 %

### TOADD(ADJUSTMENTS)

- Užduoties trukmė
- Objektų skaičius
- Lūžio dydis
- Objektų greitis

### TOADD(OBJECTIVES)

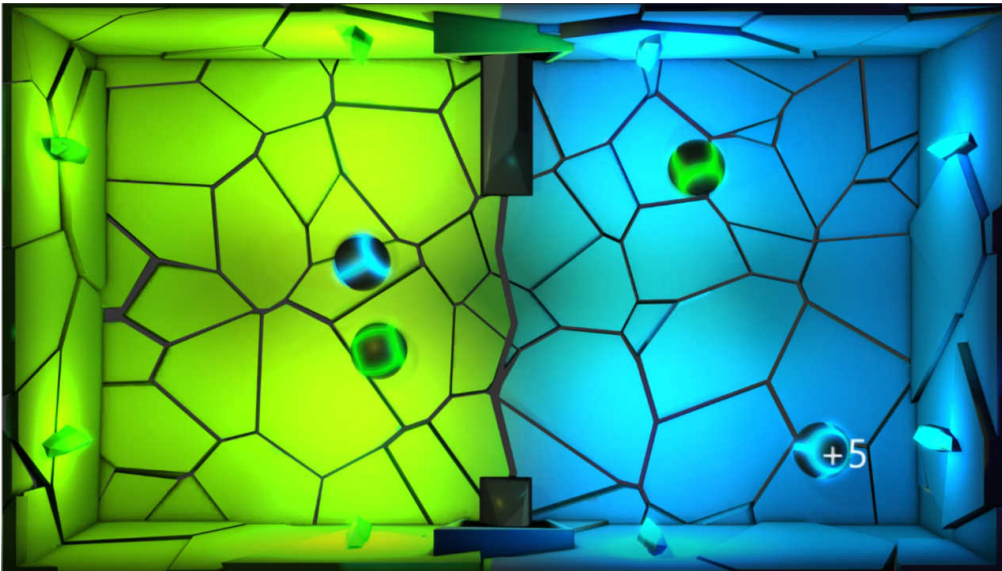
- toAdd(predictingTheTrajectoryOfObjects)
- toAdd(focusing)
- toAdd(perceptivity)
- toAdd(movementPrecision)
- toAdd(exerciseWithOrWithoutSupportFromHealthyLimb)

### TOADD(DESCRIPTIONFORPATIENT)

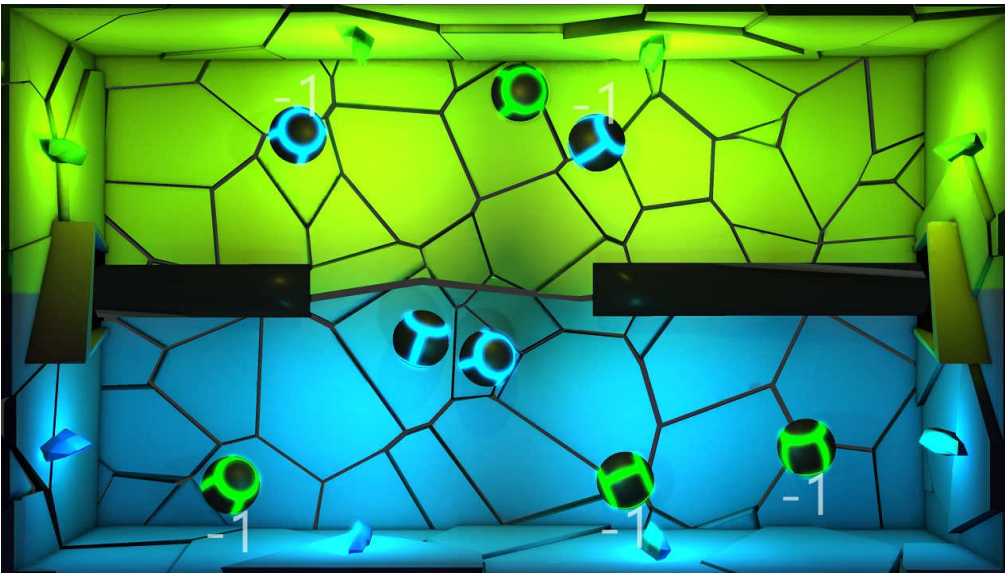
Perduoti arba blokuoti kamuoliukus taip, kad mėlyna kamuoliukas yra mėlynos pusėje ir žali rutuliai yra žalia ekrano pusėje.



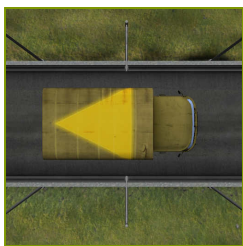
TOADD(SAMPLESETTINGS)



Sunkumas <b>1/3</b>	
Diapazonas	Trukmė <b>90s</b>
Diapazono reguliavimas	Objektų skaičius <b>4</b>
	Lūžio dydis <b>150%</b>
Objektų greitis <b>100%</b>	



Sunkumas <b>paprotys</b>	
Diapazonas	Trukmė <b>90s</b>
Diapazono reguliavimas	Objektų skaičius <b>8</b>
	Lūžio dydis <b>150%</b>
Objektų greitis <b>100%</b>	

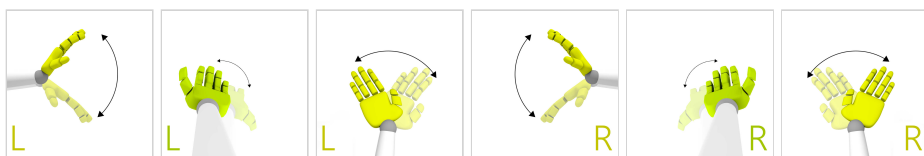


# ATMINTIS

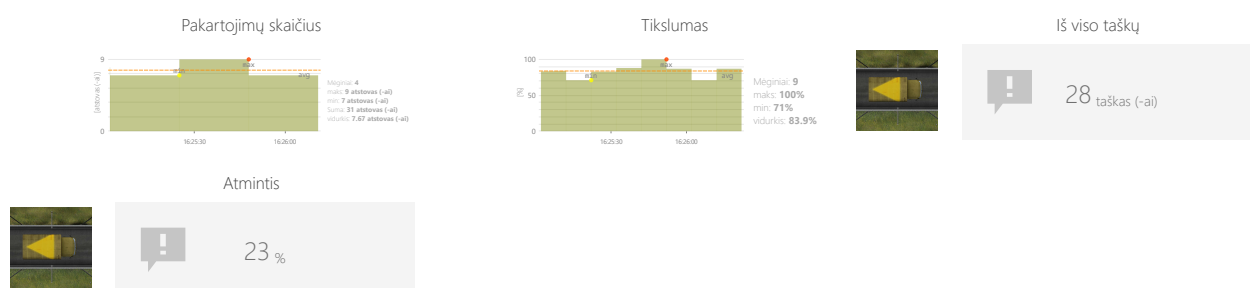
## SUNKVEŽIMIAI

toAdd(catDesc520)

### TOADD(CONTROLMODES)



### REZULTATAI



### TOADD(ADJUSTMENTS)

- Užduoties trukmė
- Variantų

### TOADD(OBJECTIVES)

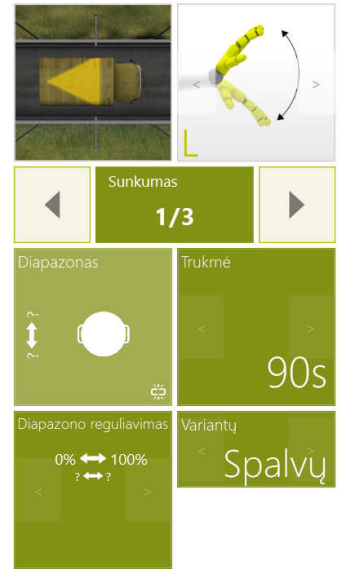
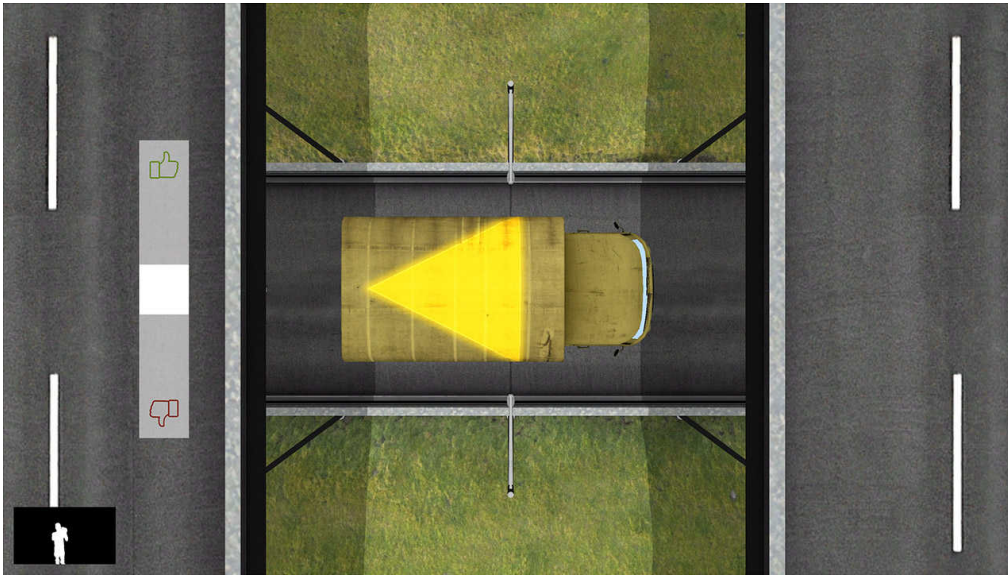
- toAdd(logicalTasks)
- toAdd(focusing)
- toAdd(perceptivity)

### TOADD(DESCRIPTIONFORPATIENT)

Prisiminti formą ir/arba spalvą ant automobilio stogo matote. Nuspręsti su Thumbs up arba žemyn, ar šalia automobilis turi tą pačią formą ir/arba spalvą ant stogo kaip ankstesnis.



## TOADD(SAMPLESETTINGS)



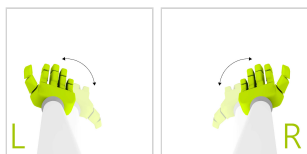


# PROBLEMŲ SPRENDIMAS

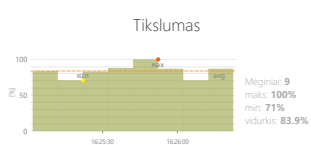
## KLONAI

toAdd(catDesc540)

### TOADD(CONTROLMODES)



### REZULTATAI



Iš viso taškų

22 taškas (-ai)



Problemų sprendimas

33 %

### TOADD(OBJECTIVES)

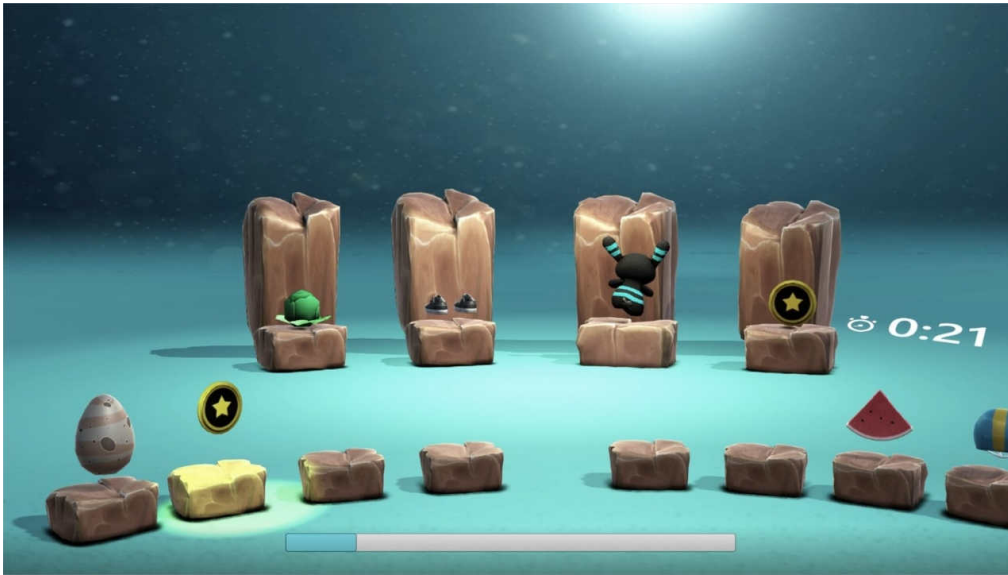
- toAdd(perceptivity)
- toAdd(visualMotorCoordination)
- toAdd(logicalTasks)

### TOADD(DESCRIPTIONFORPATIENT)

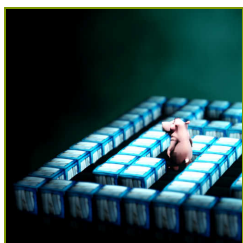
Pasirinkite elementą, kurio ekrane yra pora.



## TOADD(SAMPLESETTINGS)



◀	Sunkumas 1/3	▶
Diapazonas  ? ↔ ?	Trukmė 90s < >	
Minutask trukmė 30s < >	Diapazono reguliavimas 0% ↔ 100% ? ↔ ? < >	
Porų skaičius < >	4	

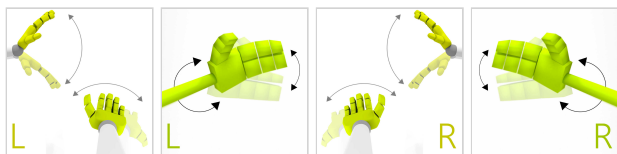


# PROBLEMŲ SPRENDIMAS

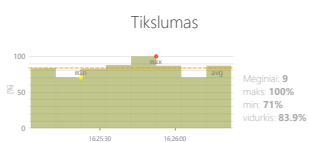
## LABIRINTAS

toAdd(catDesc540)

### TOADD(CONTROLMODES)



### REZULTATAI



Iš viso taškų

20 taškas (-ai)



Problemų sprendimas

15 %

### TOADD(OBJECTIVES)

- toAdd(logicalTasks)
- toAdd(plannedMovements)
- toAdd(planningAndStrategy)

### TOADD(DESCRIPTIONFORPATIENT)

Švinas Hippo per labirintą į žėrintis tikslą.



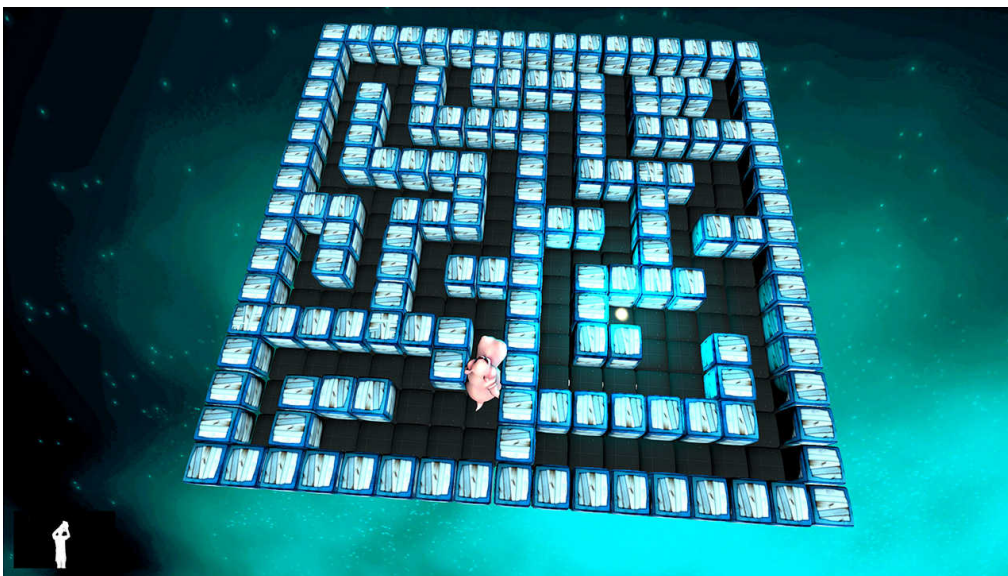
# PROBLEMŲ SPRENDIMAS

## LABIRINTAS

TOADD(SAMPLESETTINGS)



◀	Sunkumas <b>1/4</b>
Diapazonas ? ? ? ? ? ↔ ?	Trukmė < > <b>90s</b>
Diapazono reguliavimas 0% 100% ? ? 0% ↔ 100% ? ↔ ?	Rodyti kelią < > <b>Ne</b>
	Labirintas dydis < > <b>4</b>





# SPECIALIZUOTŲ

## KRAUJO SPAUDIMAS

toAdd(catDesc99999)

### TOADD(CONTROLMODES)



### TOADD(OBJECTIVES)

- toAdd(monitorExternalParameters)

### TOADD(DESCRIPTIONFORPATIENT)

Išmatuokite sau savo kraujospūdį ir įveskite jį į rezultatą.