

# CUBITO BAZINĖ PAKUOTĖ

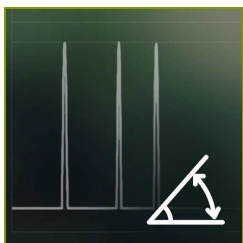
???

|  |    |
|--|----|
| <b>toAdd(broPP-Hardwarer32405)</b>     | 3  |
| toAdd(broPP-Whatisne31120)             | 3  |
| <b>Terapinių užduočių duomenų bazė</b> | 4  |
| Judesių amplitudė                      | 4  |
| Greitis                                | 6  |
| Judėjimo tikslumas                     | 8  |
| Funkciniai judesiai                    | 10 |
| Jėga                                   | 16 |
| Suskirstytas dėmesys                   | 16 |
| Atmintis                               | 18 |
| Problemų sprendimas                    | 20 |
| Specializuotų                          | 22 |

# TOADD(BROPP-WHATISNE31120)

toAdd(broHardReq-Pleasemak34226)

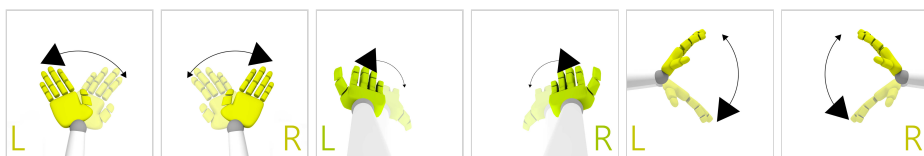
- toAdd(windows8Suggested)
- toAdd(broHardReq-INTELi5p13166)
- toAdd(broHardReq-8GBRAM87954)



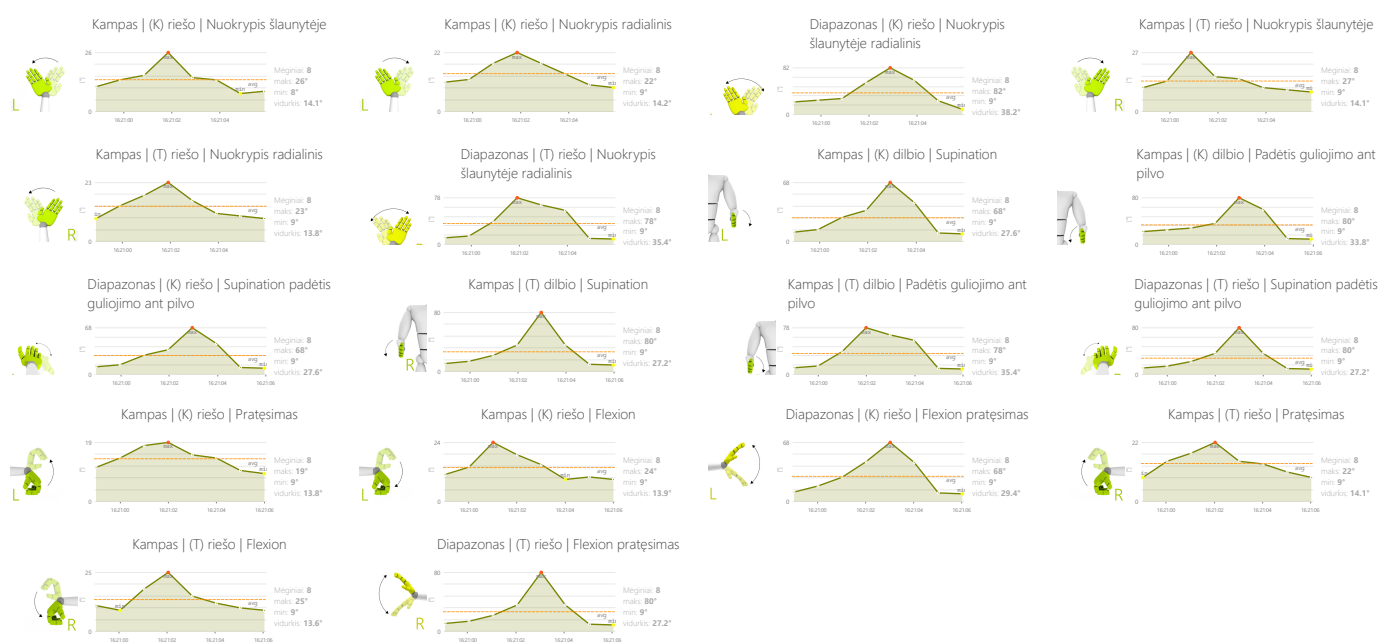
# JUDESIŲ AMPLITUDĖ KAMPŲ VERTINIMAS

toAdd(catDesc110)

## TOADD(CONTROLMODES)



## REZULTATAI



## TOADD(ADJUSTMENTS)

- Laikas užbaigti veiksmus
- Atsparumas

## TOADD(OBJECTIVES)

- toAdd(rangeOfMotionExamination)

## TOADD(DESCRIPTIONFORPATIENT)

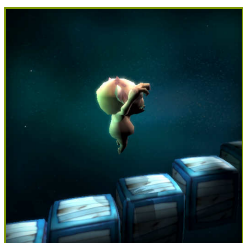
Stenkitės pasiekti geriausią rezultatą.



## TOADD(SAMPLESETTINGS)



|                       |                 |
|-----------------------|-----------------|
|                       |                 |
| Kampinis diapazonas   | Minitask trukmė |
| pradėti 0° galas -30° | 30s             |
| Atsparumo guma        | 1               |

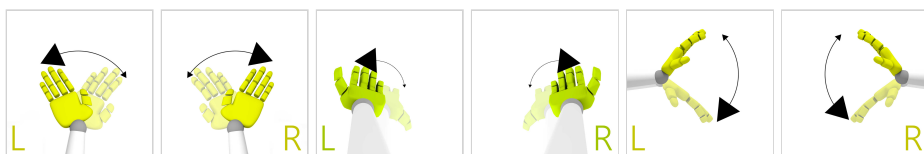


# GREITIS

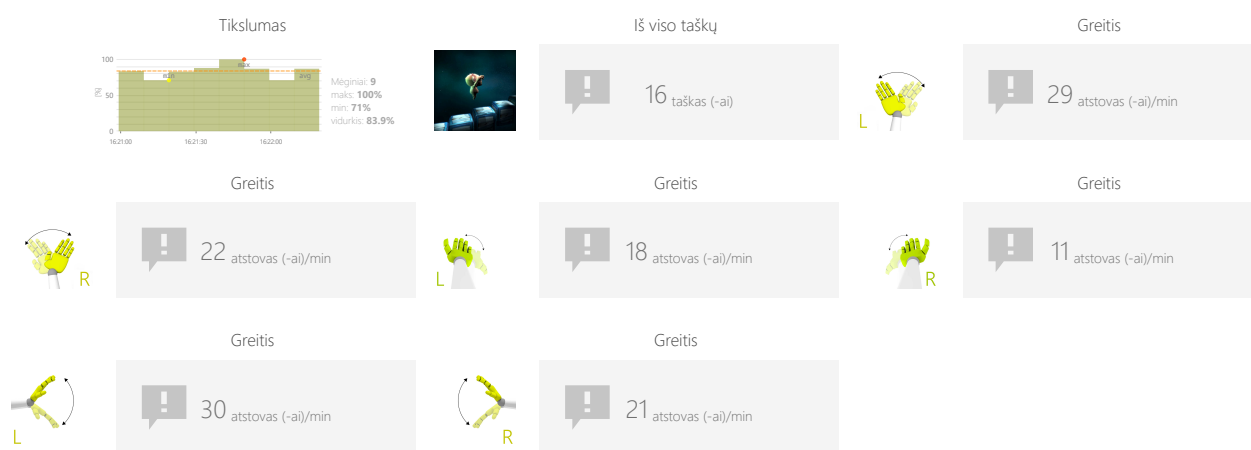
## LAIPTAI

toAdd(catDesc130)

### TOADD(CONTROLMODES)



### REZULTATAI



### TOADD(ADJUSTMENTS)

- Užduoties trukmė
- Maksimalus laikas per aukštą
- Liptų skaičius
- Pauzės ilgis
- Atsparumas

### TOADD(OBJECTIVES)

- toAdd(dynamicsOfPlannedMovements)

### TOADD(DESCRIPTIONFORPATIENT)

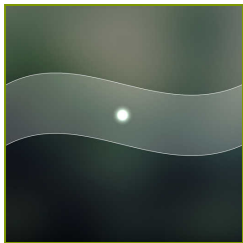
Lipkite laiptais, kol jie išnyks.



## TOADD(SAMPLESETTINGS)



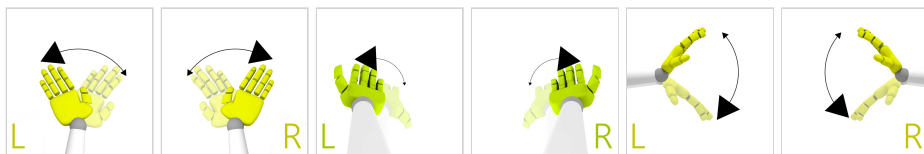
|                        |                              |
|------------------------|------------------------------|
|                        |                              |
| Sunkumas               |                              |
| papatys                |                              |
| Trukmė                 | Kampinis diapazonas          |
| 90s                    |                              |
| Diapazono reguliavimas | Maksimalus laikas per aukštą |
| 0% ↔ 100%              | 15s                          |
| ?                      | Laiptų skaičius              |
|                        | 5                            |
| Pauzės ilgis           | Atsparumo guma               |
| 3                      | 1                            |



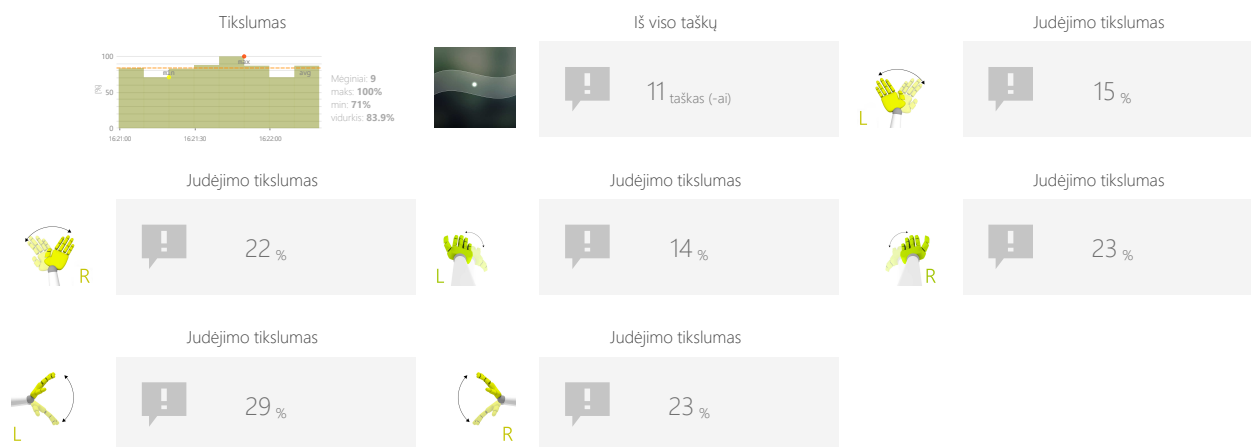
# JUDĒJIMO TIKSLUMAS DIAGRAMA

toAdd(catDesc150)

## TOADD(CONTROLMODES)



## REZULTATAI



## TOADD(ADJUSTMENTS)

- Grafinēs formas (sinuso ar kvadrato, amplitudēs, sienos ir tt)
- Užduoties trukmē
- Atsparumas

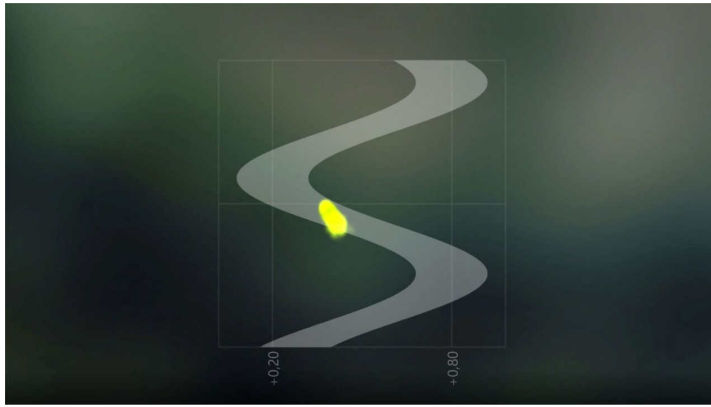
## TOADD(OBJECTIVES)

- toAdd(movementPrecision)
- toAdd(activityInAGivenRhythm)
- toAdd(repetitiveMovements)

## TOADD(DESCRIPTIONFORPATIENT)

Stenkitēs likti sienose.

TOADD(SAMPLESETTINGS)



Hand icon

Sunkumas 3/3

Grafikos konfigūracija

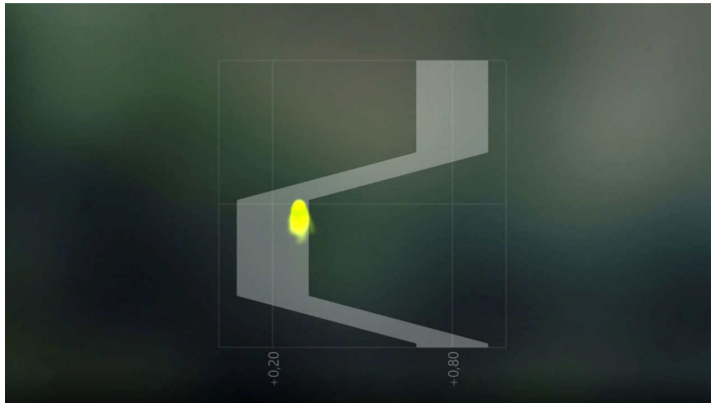
4.0s +/- 20%

Trukmė 30s

Kampinis diapazonas

Diapazono reguliavimas 0% ↔ 100%

Atsparumo guma 1



Hand icon

Sunkumas 1/3

Grafikos konfigūracija

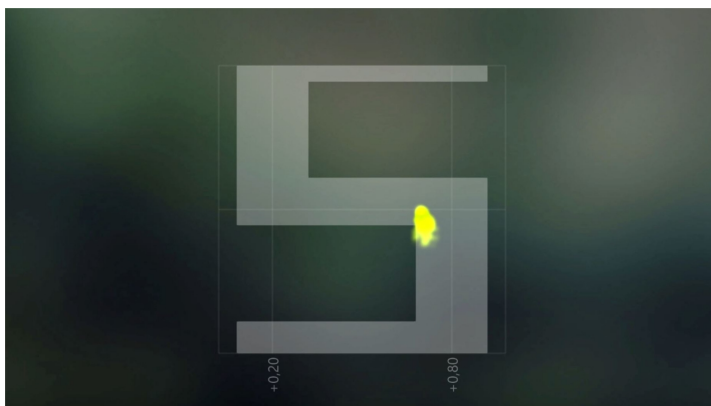
4.0s +/- 40%

Trukmė 90s

Kampinis diapazonas

Diapazono reguliavimas 0% ↔ 100%

Atsparumo guma 1



Hand icon

Sunkumas paprotys

Grafikos konfigūracija

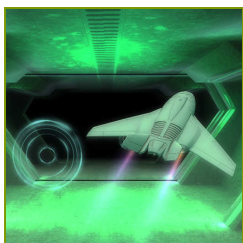
± 20% ↑ : 2.0s ↓ : 2.0s ↗ : 1.0s ↘ : 1.0s

Trukmė 30s

Kampinis diapazonas

Diapazono reguliavimas 0% ↔ 100%

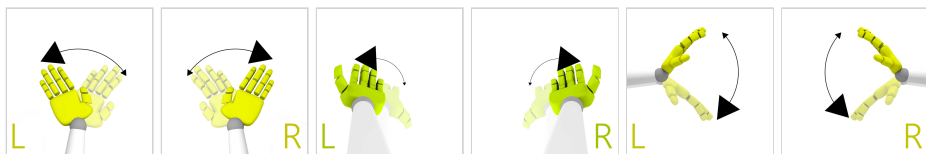
Atsparumo guma 1



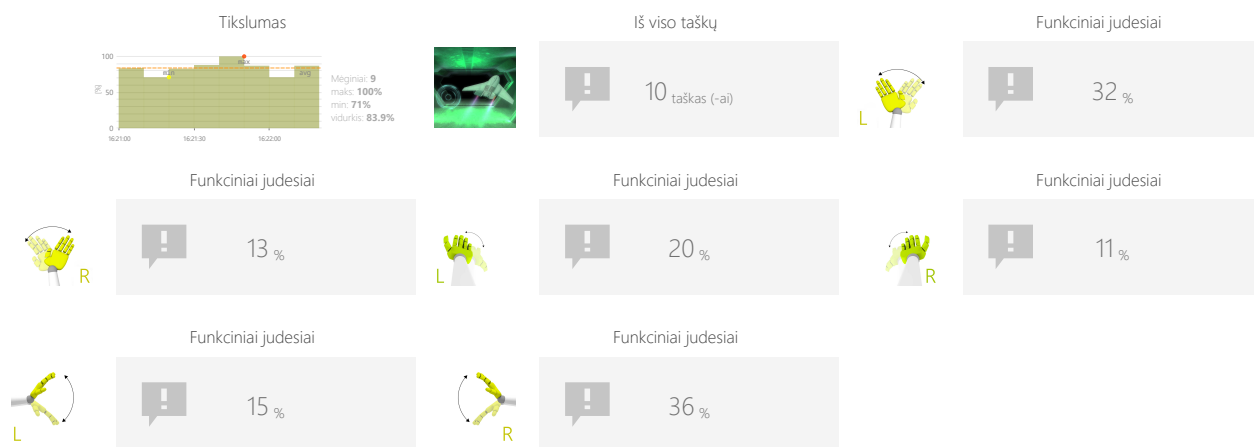
# FUNKCINIAI JUDESIAI LĒKTUVAS

toAdd(catDesc160)

## TOADD(CONTROLMODES)



## REZULTATAI



## TOADD(ADJUSTMENTS)

- Greitis
- Užduoties trukmė
- Atsparumas

## TOADD(OBJECTIVES)

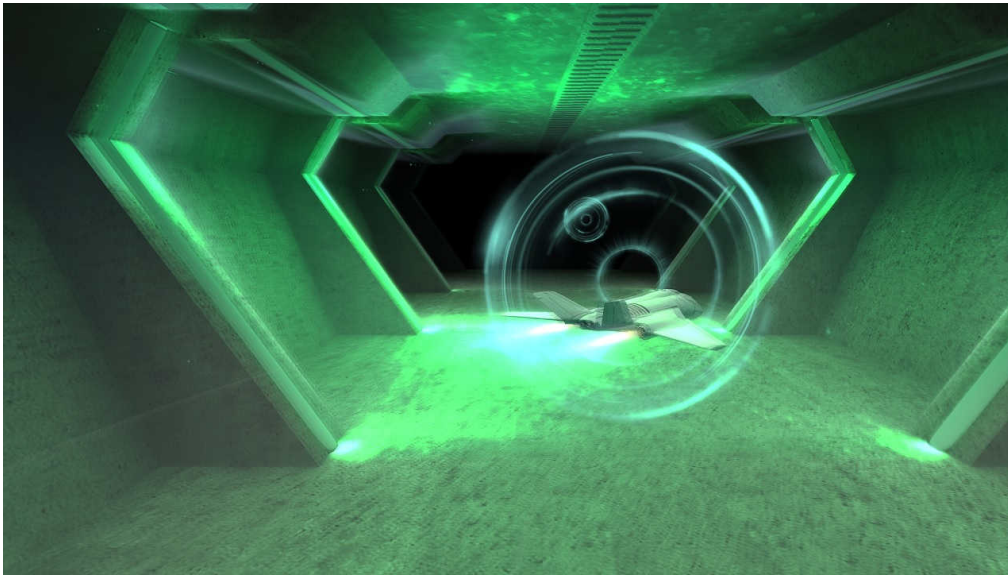
- toAdd(focusing)
- toAdd(perceptivity)
- toAdd(movementPrecision)
- toAdd(predictingTheTrajectoryOfObjectsIn3DSpace)

## TOADD(DESCRIPTIONFORPATIENT)

Priverskite lėktuvą skristi per apskritimus. Kuo arčiau centro jis skrenda, tuo daugiau taškų gausite.



TOADD(SAMPLESETTINGS)



Sunkumas  
2/4

Greitis  
100%  
greitis nustatomas automatiškai

Trukmė  
90s

Kampinis diapazonas  
pradeti ? galas ?

Diapazono reguliavimas  
0% ↔ 100%  
? ↔ ?

Atsparumo guma  
1

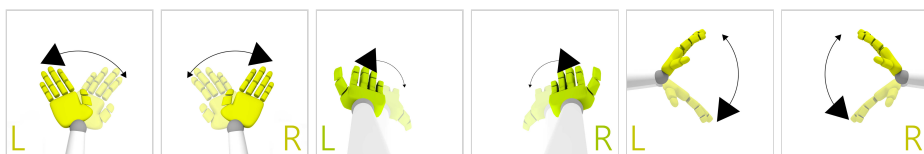


# FUNKCINIAI JUDESIAI

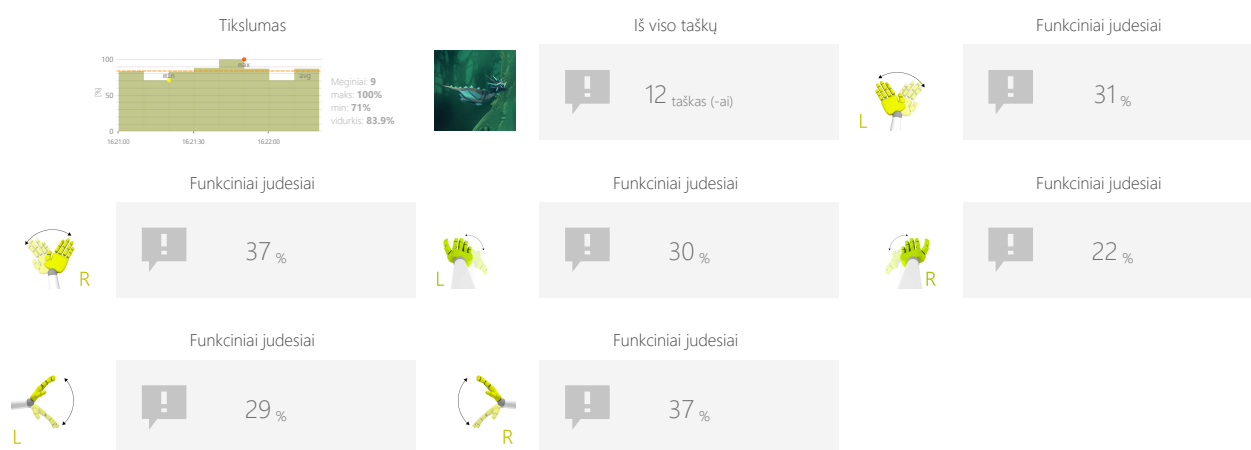
## DRAKONAS

toAdd(catDesc160)

### TOADD(CONTROLMODES)



### REZULTATAI



### TOADD(ADJUSTMENTS)

- Užduoties trukmė
- Monetų grupės dydis
- Atstumas tarp monetų
- Gravitacinė jėga
- Atsparumas

### TOADD(OBJECTIVES)

- toAdd(predictingTheTrajectoryOfObjects)
- toAdd(improveRangeOfMotion)
- toAdd(visualMotorCoordination)
- toAdd(muscleStrengthening)
- toAdd(planningAndStrategy)

### TOADD(DESCRIPTIONFORPATIENT)

Skriskite ir rinkite monetas.



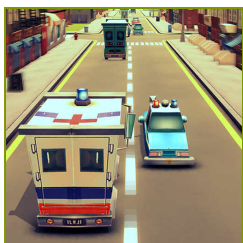
TOADD(SAMPLESETTINGS)



|                        |                     |
|------------------------|---------------------|
|                        |                     |
| Sunkumas               |                     |
| papatys                |                     |
| Trukmė                 | Kampinis diapazonas |
| 90s                    |                     |
| Diapazono reguliavimas | Monetų grupės dydis |
| 0% ↔ 100%              | 3                   |
| Atstumas tarp monetų   | 250%                |
| Gravitacinė jėga       | Atsparumo guma      |
| 100%                   | 1                   |



|                        |                     |
|------------------------|---------------------|
|                        |                     |
| Sunkumas               |                     |
| 1/3                    |                     |
| Trukmė                 | Kampinis diapazonas |
| 90s                    |                     |
| Diapazono reguliavimas | Monetų grupės dydis |
| 0% ↔ 100%              | 5                   |
| Atstumas tarp monetų   | 250%                |
| Gravitacinė jėga       | Atsparumo guma      |
| 100%                   | 1                   |

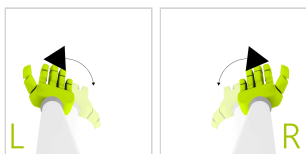


# FUNKCINIAI JUDESIAI

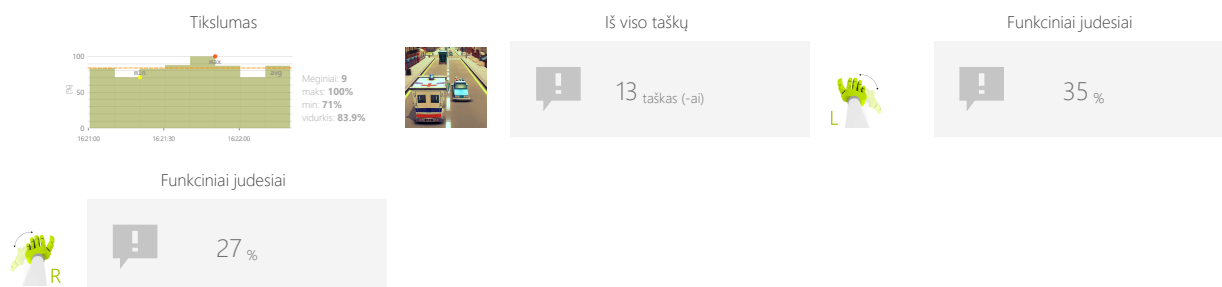
## GREITOSIOS PAGALBOS AUTOMOBILIS

toAdd(catDesc160)

### TOADD(CONTROLMODES)



### REZULTATAI



### TOADD(OBJECTIVES)

- toAdd(dynamicsOfPlannedMovements)
- toAdd(focusing)
- toAdd(speedOfDecisionMaking)
- toAdd(visualMotorCoordination)

### TOADD(DESCRIPTIONFORPATIENT)

Važiuokite kuo greičiau ir venkite atsitrenkti į kitus automobilius.



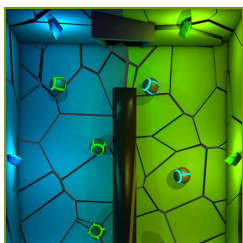
TOADD(SAMPLESETTINGS)



|  |  |   |
|--|--|---|
|  |  |   |
| ◀  | Sunkumas<br><b>2/3</b>                       | ▶ |
| Greitis<br><b>50%</b><br>greitis nustatomas automatiškai |  |   |
| Trukmė<br><b>90s</b>                                     | Kampinis diapazonas<br><br>pradeti ? galas ? |   |
| Diapazono reguliavimas<br>0% ↔ 100%<br>? ↔ ?             | Atstumas tarp automobilio<br><b>50%</b>      |   |
|  | Atsparumo guma<br><b>1</b>                   |   |



|  |  |   |
|--|--|---|
|  |  |   |
| ◀  | Sunkumas<br><b>paprotys</b>                  | ▶ |
| Greitis<br><b>50%</b><br>greitis nustatomas automatiškai |  |   |
| Trukmė<br><b>90s</b>                                     | Kampinis diapazonas<br><br>pradeti ? galas ? |   |
| Diapazono reguliavimas<br>0% ↔ 100%<br>? ↔ ?             | Atstumas tarp automobilio<br><b>200%</b>     |   |
|  | Atsparumo guma<br><b>1</b>                   |   |

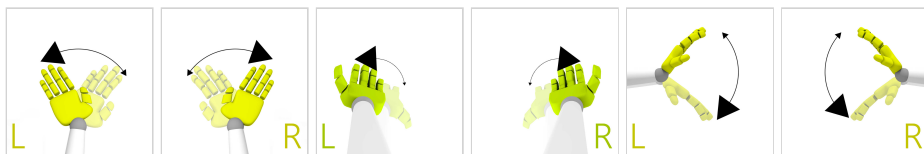


# SUSKIRSTYTAS DĖMESYS

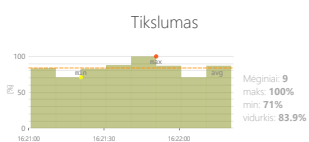
## RŪŠIUOTOJAS

toAdd(catDesc510)

### TOADD(CONTROLMODES)



### REZULTATAI



Iš viso taškų

29 taškas (-ai)



Suskirstytas dėmesys

22 %

### TOADD(ADJUSTMENTS)

- Užduoties trukmė
- Objektų skaičius
- Lūžio dydis
- Objektų greitis
- Atsparumas

### TOADD(OBJECTIVES)

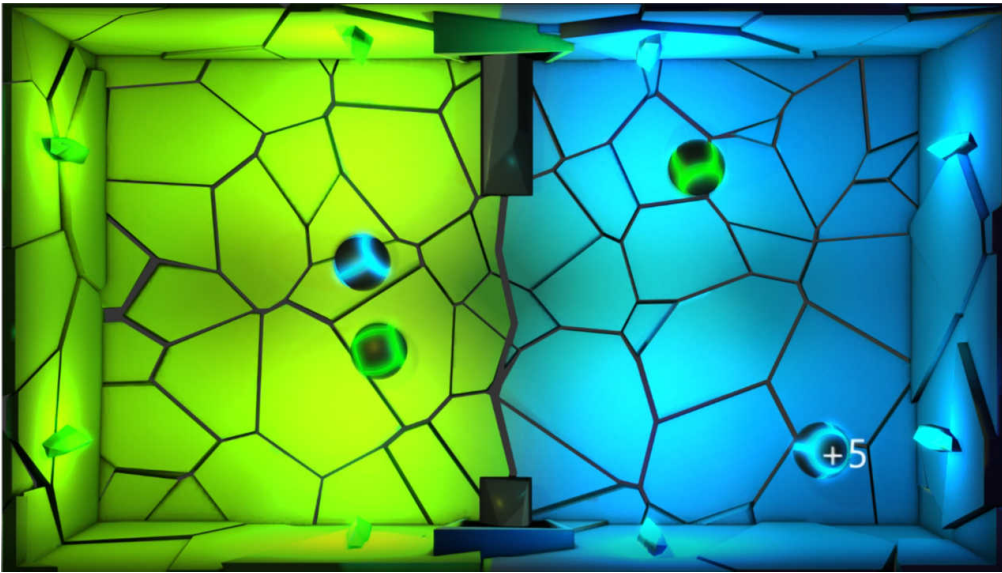
- toAdd(predictingTheTrajectoryOfObjects)
- toAdd(focusing)
- toAdd(perceptivity)
- toAdd(movementPrecision)
- toAdd(exerciseWithOrWithoutSupportFromHealthyLimb)

### TOADD(DESCRIPTIONFORPATIENT)

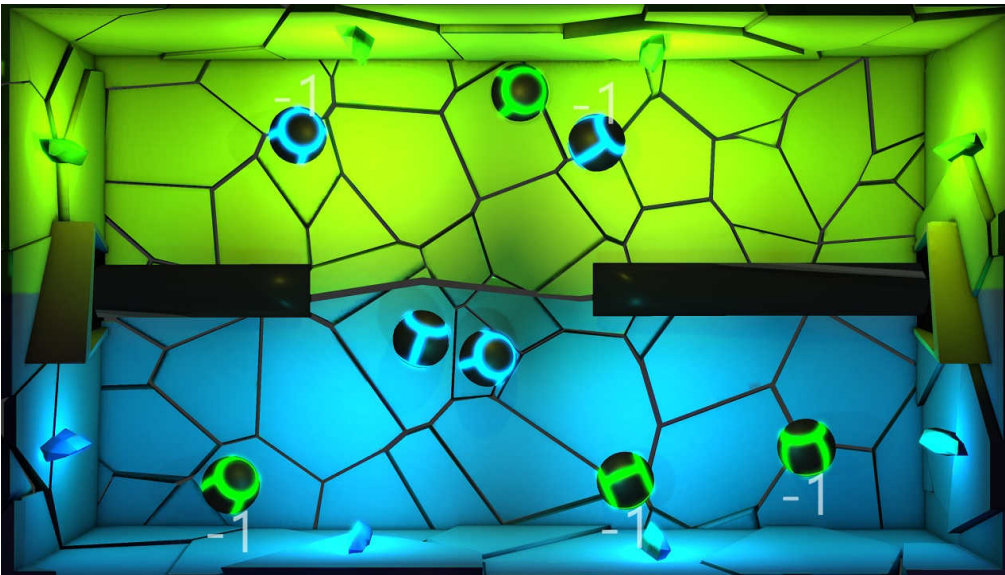
Perduoti arba blokuoti kamuoliukus taip, kad mėlyna kamuoliukas yra mėlynos pusėje ir žali rutuliai yra žalia ekrano pusėje.



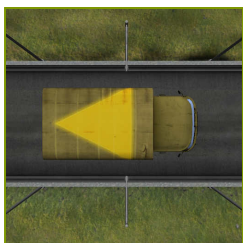
TOADD(SAMPLESETTINGS)



|   |                           |
|---|---------------------------|
|   |                           |
| Sunkumas <b>1/3</b>                     |                           |
| Trukmė <b>90s</b>                       | Kampinis diapazonas       |
| Diapazono reguliavimas <b>0% ↔ 100%</b> | Objektų skaičius <b>4</b> |
|   | Lūžio dydis <b>150%</b>   |
| Objektų greitis <b>100%</b>             | Atsparumo guma <b>1</b>   |



|   |                           |
|---|---------------------------|
|   |                           |
| Sunkumas <b>paprotys</b>                |                           |
| Trukmė <b>90s</b>                       | Kampinis diapazonas       |
| Diapazono reguliavimas <b>0% ↔ 100%</b> | Objektų skaičius <b>8</b> |
|   | Lūžio dydis <b>150%</b>   |
| Objektų greitis <b>100%</b>             | Atsparumo guma <b>1</b>   |

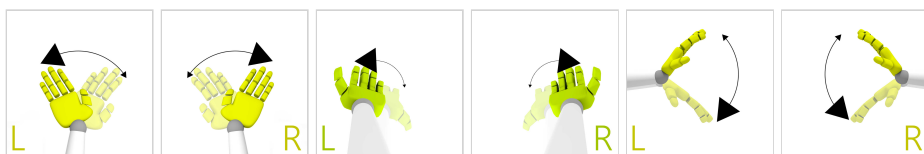


# ATMINTIS

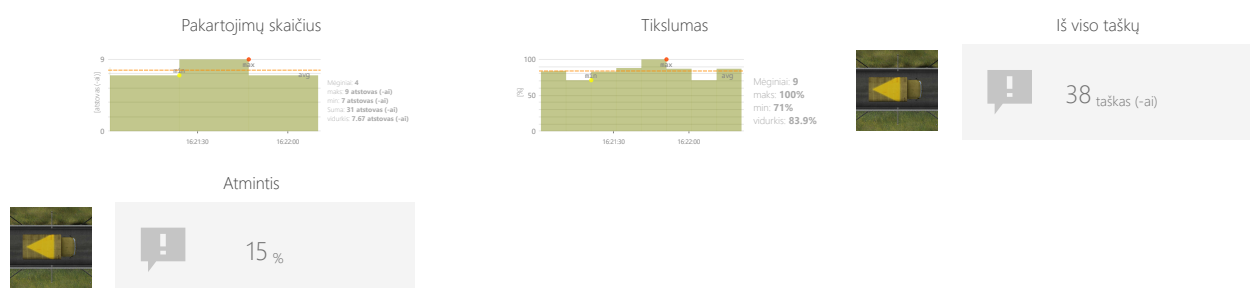
## SUNKVEŽIMIAI

toAdd(catDesc520)

### TOADD(CONTROLMODES)



### REZULTATAI



### TOADD(ADJUSTMENTS)

- Užduoties trukmė
- Atsparumas
- Variantų

### TOADD(OBJECTIVES)

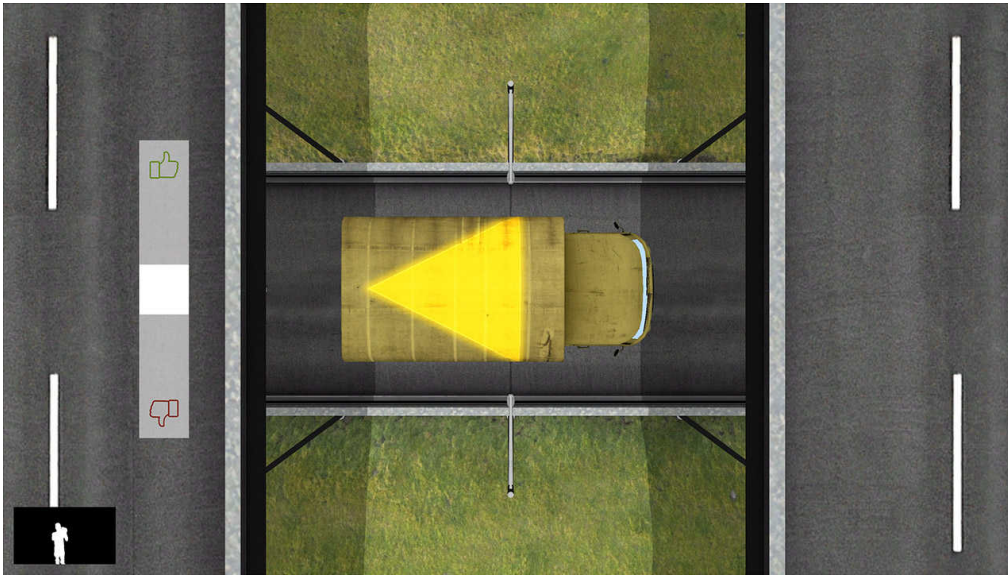
- toAdd(logicalTasks)
- toAdd(focusing)
- toAdd(perceptivity)

### TOADD(DESCRIPTIONFORPATIENT)

Prisiminti formą ir/arba spalvą ant automobilio stogo matote. Nuspręsti su Thumbs up arba žemyn, ar šalia automobilis turi tą pačią formą ir/arba spalvą ant stogo kaip ankstesnis.



## TOADD(SAMPLESETTINGS)



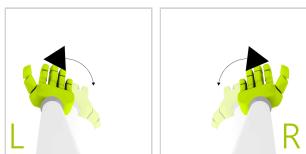


# PROBLEMŲ SPRENDIMAS

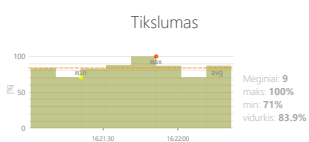
## KLONAI

toAdd(catDesc540)

### TOADD(CONTROLMODES)



### REZULTATAI



Iš viso taškų

39 taškas (-ai)



Problemų sprendimas

15 %

### TOADD(OBJECTIVES)

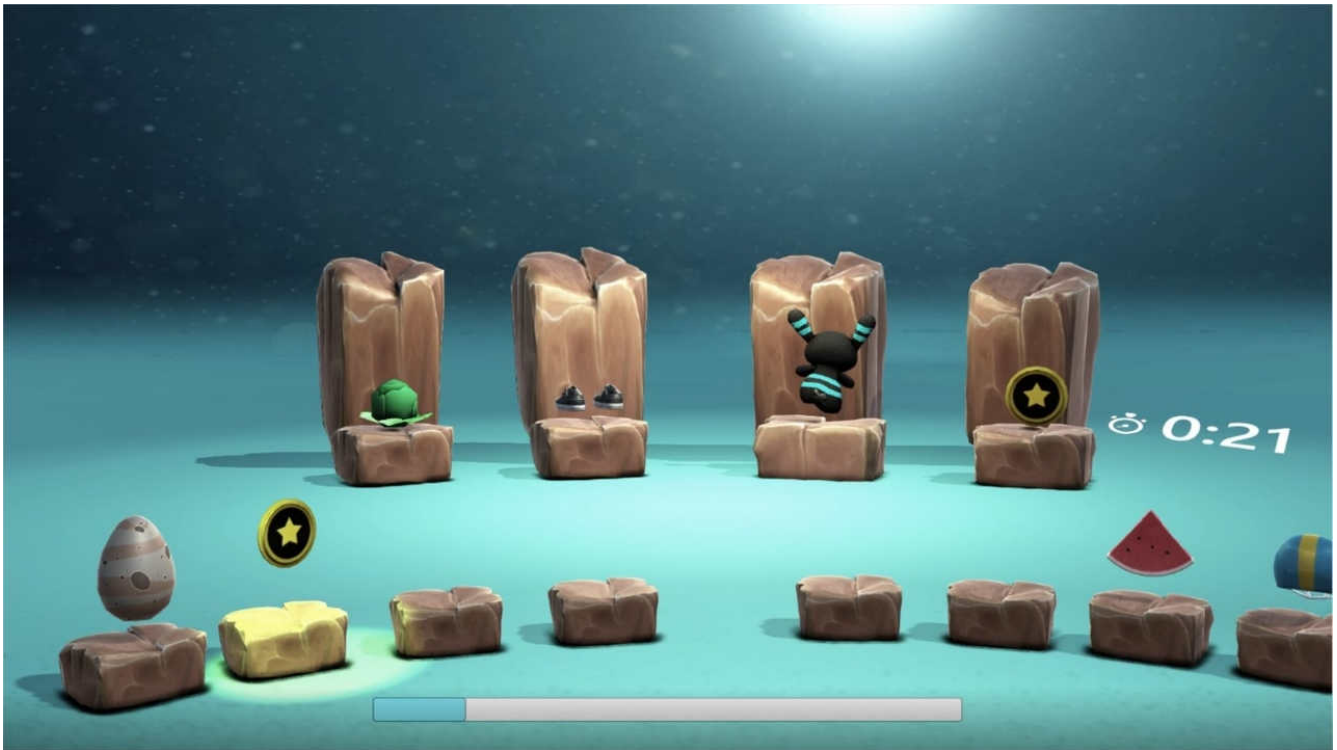
- toAdd(perceptivity)
- toAdd(visualMotorCoordination)
- toAdd(logicalTasks)

### TOADD(DESCRIPTIONFORPATIENT)

Pasirinkite elementą, kurio ekrane yra pora.



TOADD(SAMPLESETTINGS)





# SPECIALIZUOTŲ

## KRAUJO SPAUDIMAS

toAdd(catDesc99999)

### TOADD(CONTROLMODES)



### TOADD(ADJUSTMENTS)

- Atsparumas

### TOADD(OBJECTIVES)

- toAdd(monitorExternalParameters)

### TOADD(DESCRIPTIONFORPATIENT)

Išmatuokite sau savo kraujospūdį ir įveskite jį į rezultatą.