

\ BAZINĚ PAKUOTĚ

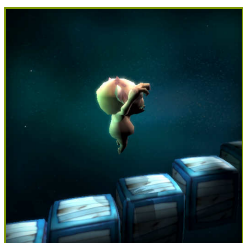
???

toAdd(broPP-Hardwarer32405)	3
toAdd(broPP-Whatisne31120)	3
Terapinių užduočių duomenų bazė	4
Greitis	4
Judėjimo tikslumas	6
Funkciniai judesiai	12
Jėga	34
Suskirstytas dėmesys	35
Atmintis	37
Problemų sprendimas	39
Specializuotų	41

TOADD(BROPP-WHATISNE31120)

toAdd(broHardReq-Pleasemak34226)

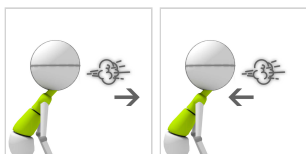
- toAdd(windows8Suggested)
- toAdd(broHardReq-INTELi5p13166)
- toAdd(broHardReq-8GBRAM87954)



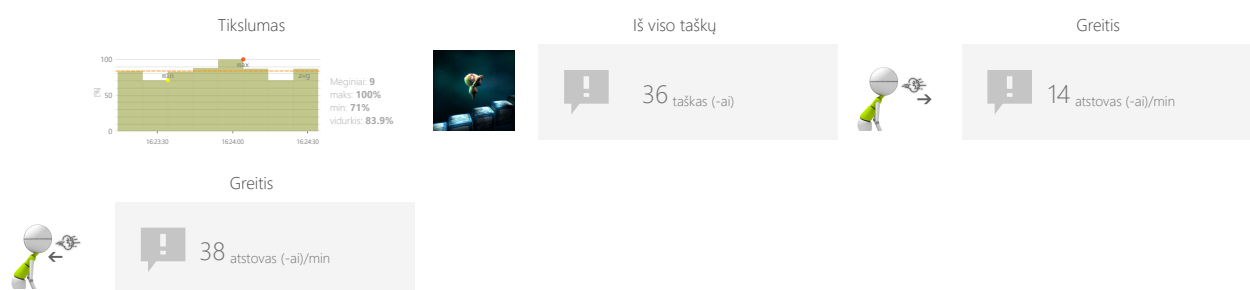
GREITIS LAIPTAI

toAdd(catDesc130)

TOADD(CONTROLMODES)



REZULTATAI



TOADD(ADJUSTMENTS)

- Užduoties trukmė
- Maksimalus laikas per aukštą
- Laiptų skaičius
- Pauzės ilgis
- Atsparumas

TOADD(OBJECTIVES)

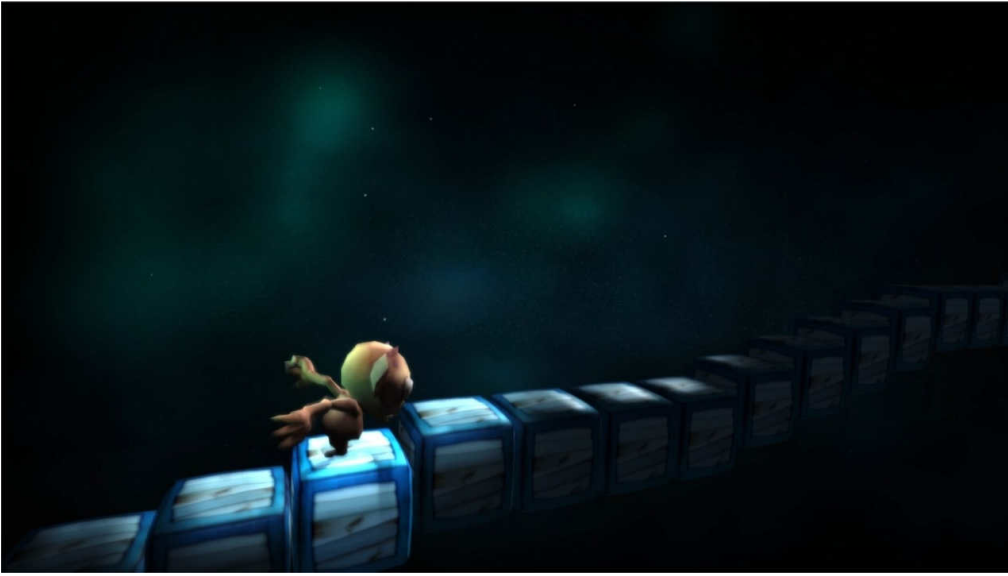
- toAdd(dynamicsOfPlannedMovements)

TOADD(DESCRIPTIONFORPATIENT)

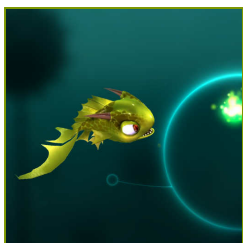
Lipkite laiptais, kol jie išnyks.



TOADD(SAMPLESETTINGS)



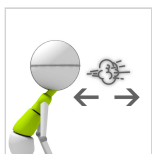
Sunkumas paprotys	
Trukmė 90s	Irenginių diapazonas ? ↔ ?
Iškvėpimas 20% ↔ 80% ? ↔ ?	Maksimalus laikas per aukštą 15s
	Laiptų skaičius 5
Pauzės ilgis 3	Atsparumas maks



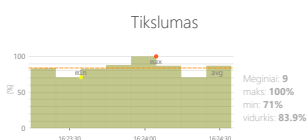
JUDĖJIMO TIKSLUMAS ŽUVIS

toAdd(catDesc150)

TOADD(CONTROLMODES)



REZULTATAI



Iš viso taškų

34 taškas (-ai)



Judėjimo tikslumas

13 %

TOADD(ADJUSTMENTS)

- Užduoties trukmė
- Judėjimo režimas
- Maršruto forma
- Objektų greitis
- Atsparumas

TOADD(OBJECTIVES)

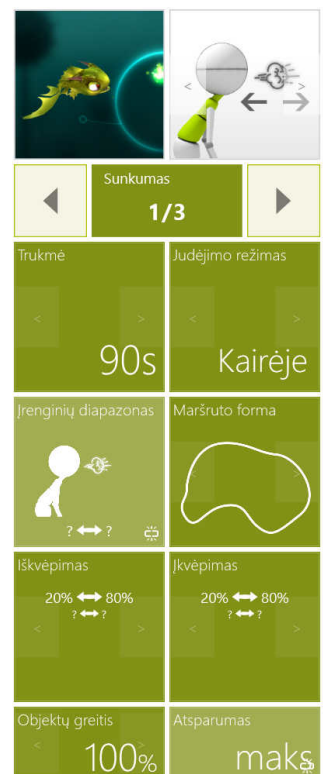
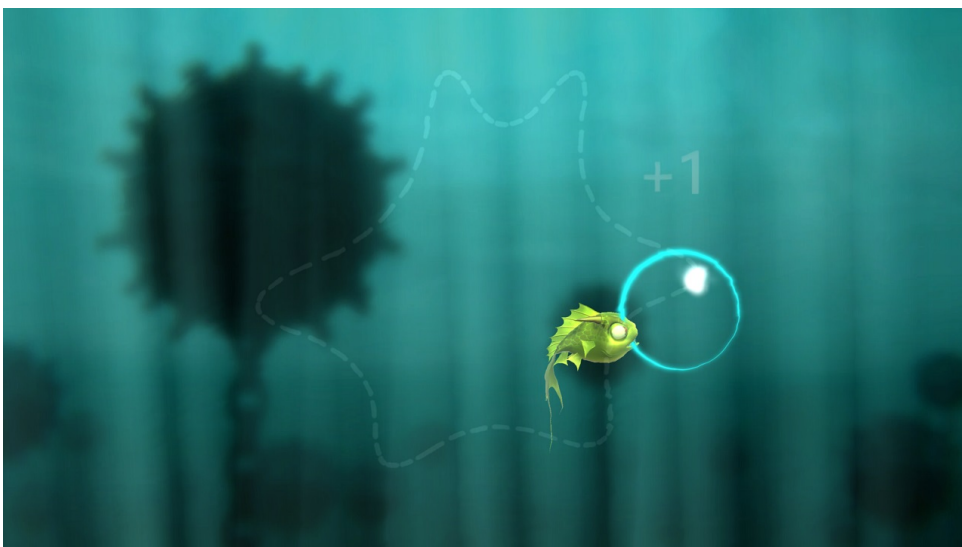
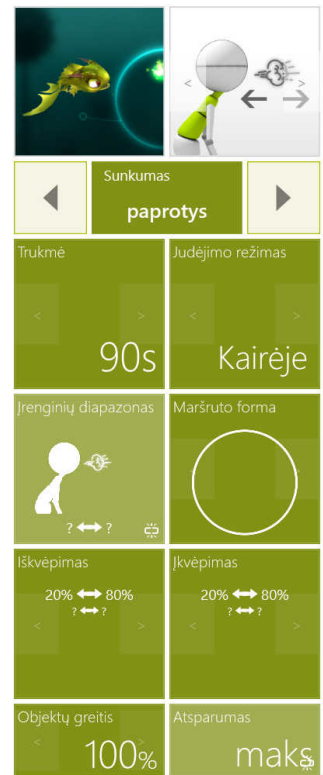
- toAdd(3dSpaceMovementsReproduction)
- toAdd(plannedMovements)
- toAdd(muscleStrengthening)
- toAdd(movementPrecision)
- toAdd(visualMotorCoordination)

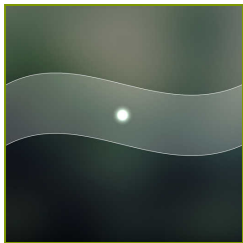
TOADD(DESCRIPTIONFORPATIENT)

Perkelkite mėlyną apskritimą, kad apsaugotumėte kibirkščių šaltinį nuo žuvų. Kai kibirkščių šaltinis yra apskritimo viduje, jis yra saugus.



TOADD(SAMPLESETTINGS)

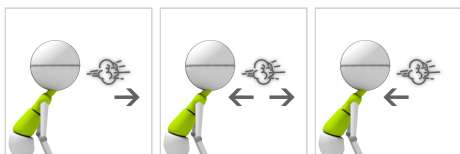




JUDĒJIMO TIKSLUMAS DIAGRAMA

toAdd(catDesc150)

TOADD(CONTROLMODES)



REZULTATAI



TOADD(ADJUSTMENTS)

- Grafinēs formas (sinuso ar kvadrato, amplitudēs, sienos ir tt)
- Užduoties trukmē
- Atsparumas

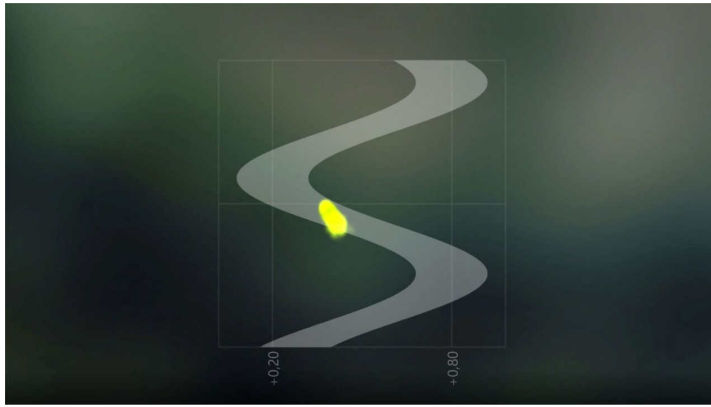
TOADD(OBJECTIVES)

- toAdd(movementPrecision)
- toAdd(activityInAGivenRhythm)
- toAdd(repetitiveMovements)

TOADD(DESCRIPTIONFORPATIENT)

Stenkitēs likti sienose.

TOADD(SAMPLESETTINGS)



Navigation icons: back, forward, search, and a character icon.

Sunkumas: 3/3

Grafikos konfigūracija

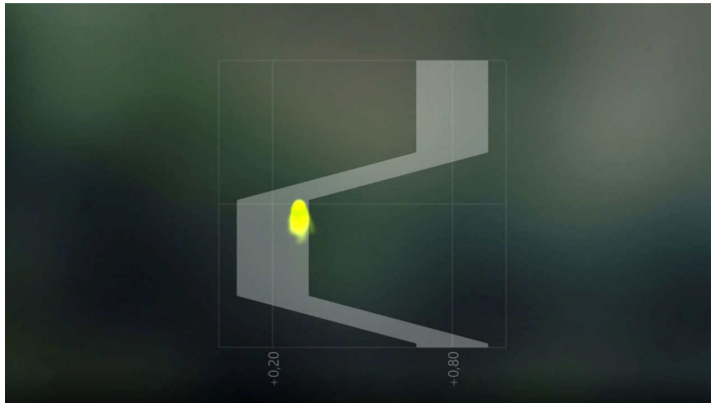
4.0s +/- 20%

Trukmė: 30s

Iškvėpimas: 20% ↔ 80%

Atsparumas: maks

Įrenginių diapazonas: ? ↔ ?



Navigation icons: back, forward, search, and a character icon.

Sunkumas: 1/3

Grafikos konfigūracija

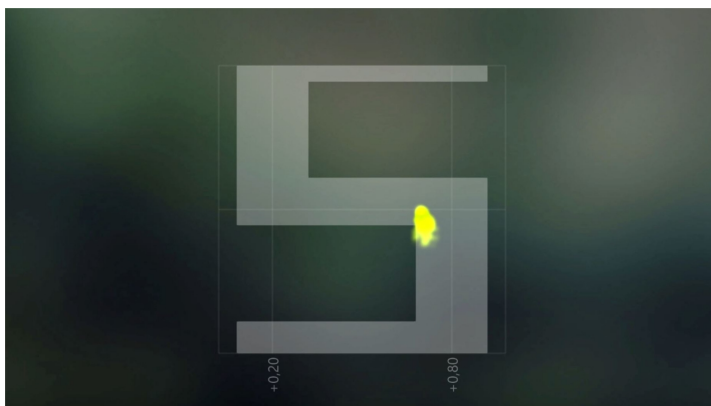
4.0s +/- 40%

Trukmė: 90s

Iškvėpimas: 20% ↔ 80%

Atsparumas: maks

Įrenginių diapazonas: ? ↔ ?



Navigation icons: back, forward, search, and a character icon.

Sunkumas: paprotys

Grafikos konfigūracija

+/- 20% ↑ : 2.0s ↓ : 2.0s ↗ : 1.0s ↘ : 1.0s

Trukmė: 30s

Iškvėpimas: 20% ↔ 80%

Atsparumas: maks

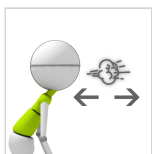
Įrenginių diapazonas: ? ↔ ?



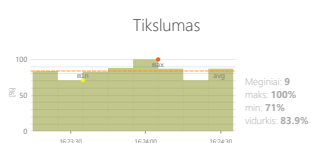
JUDĖJIMO TIKSLUMAS SKĖTIS

toAdd(catDesc150)

TOADD(CONTROLMODES)



REZULTATAI



Iš viso taškų

14 taškas (-ai)



Judėjimo tikslumas

23 %

TOADD(ADJUSTMENTS)

- Užduoties trukmė
- Kelias
- Skėčio dydis
- Atsparumas

TOADD(OBJECTIVES)

- toAdd(movementPrecision)
- toAdd(visualMotorCoordination)

TOADD(DESCRIPTIONFORPATIENT)

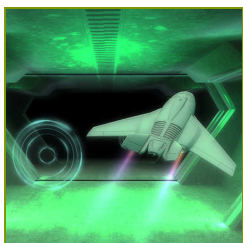
Neleiskite Hippo gauti šlapias-išlaikyti skėtis virš jo!



TOADD(SAMPLESETTINGS)



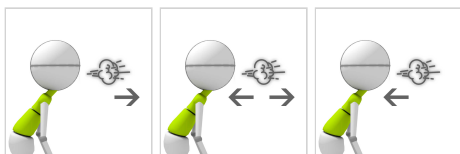
The control panel is a grid of green and white tiles. At the top left is a small thumbnail of the scene. To its right is a navigation icon with a character and arrows. Below these is a header bar with the text 'Sunkumas' and '1/3'. The main area contains several tiles: 'Trukmė' with '60s', 'Kelias' with '8.0s', 'Įrenginių diapazonas' with a character icon and arrows, 'Iškvėpimas' with '20%' and '80%' ranges, 'Iškvėpimas' with '20%' and '80%' ranges, 'Skėčio dydis' with '150%', and 'Atsparumas' with 'maks'.



FUNKCINIAI JUDESIAI LĒKTUVAS

toAdd(catDesc160)

TOADD(CONTROLMODES)



REZULTATAI



TOADD(ADJUSTMENTS)

- Greitis
- Užduoties trukmė
- Atsparumas

TOADD(OBJECTIVES)

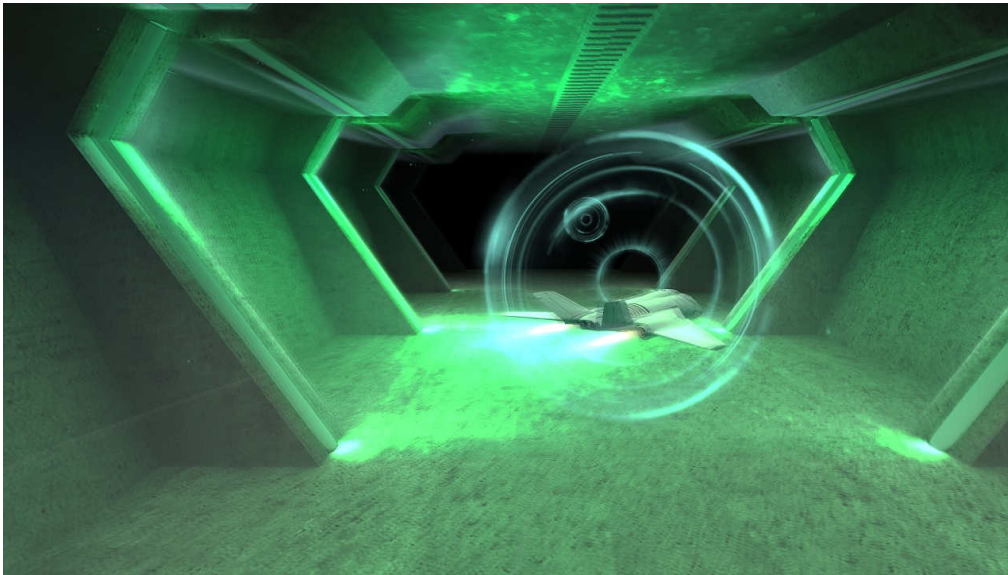
- toAdd(focusing)
- toAdd(perceptivity)
- toAdd(movementPrecision)
- toAdd(predictingTheTrajectoryOfObjectsIn3DSpace)

TOADD(DESCRIPTIONFORPATIENT)

Priverskite lėktuvą skristi per apskritimus. Kuo arčiau centro jis skrenda, tuo daugiau taškų gausite.



TOADD(SAMPLESETTINGS)



Sunkumas
2/4

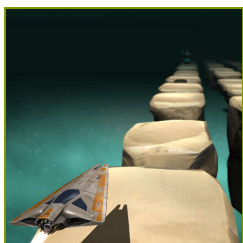
Greitis
100%
greitis nustatomas automatiškai

Trukmė
90s

Iškvėpimas
20% ↔ 80%
? ↔ ?

Įrenginių diapazonas
? ↔ ?

Atsparumas
maks

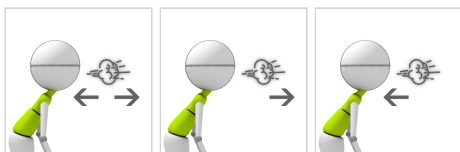


FUNKCINIAI JUDESIAI

AKMENYS

toAdd(catDesc160)

TOADD(CONTROLMODES)



REZULTATAI



TOADD(ADJUSTMENTS)

- Greitis
- Užduoties trukmė
- Atsparumas

TOADD(OBJECTIVES)

- toAdd(perceptivity)
- toAdd(dynamicsOfPlannedMovements)
- toAdd(reactionToThePositiveVisualStimuli)
- toAdd(responseToNegativeVisualStimuli)

TOADD(DESCRIPTIONFORPATIENT)

Priverskite erdvėlavį surinkti spalvingas būtybes ir venkite uolų.



TOADD(SAMPLESETTINGS)



Sunkumas 1/3

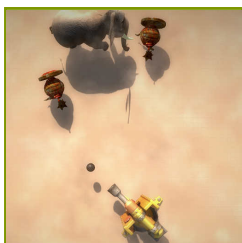
Greitis 100% greitis nustatomas automatiškai

Trukmė 90s Įrenginių diapazonas

Iškvėpimas 20% ↔ 80% ? ↔ ?

Iškvėpimas 20% ↔ 80% ? ↔ ?

Atsparumas maks

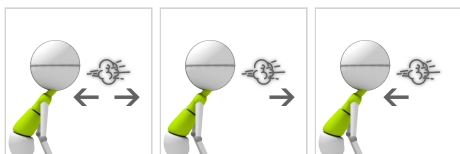


FUNKCINIAI JUDESIAI

AUTOMATINIS PATRANKAS

toAdd(catDesc160)

TOADD(CONTROLMODES)



REZULTATAI



TOADD(ADJUSTMENTS)

- Užduoties trukmė
- Įjungti distractors
- Laikas tarp patrankų
- Laikas tarp priešų
- Priešo greitis
- Atsparumas

TOADD(OBJECTIVES)

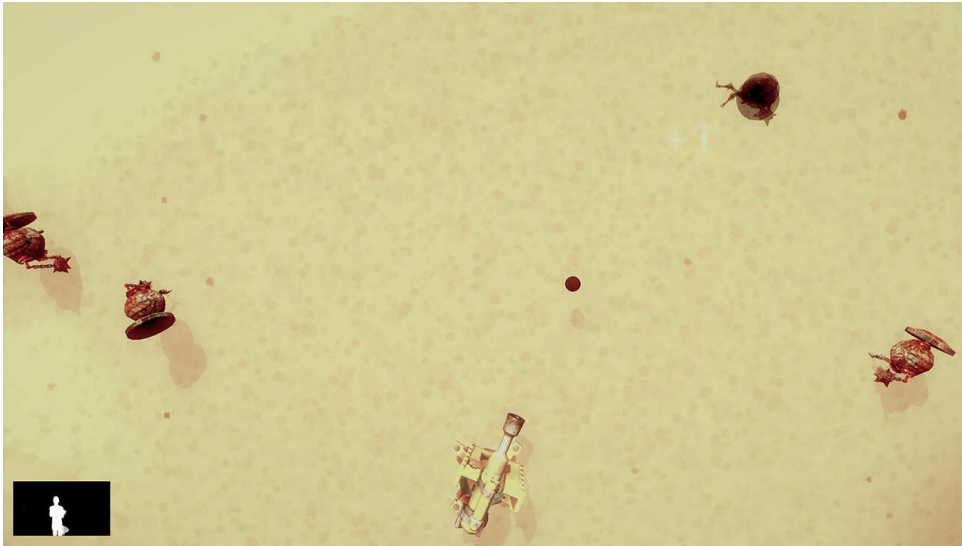
- toAdd(dividedAttention)
- toAdd(spontaneousMovements)
- toAdd(predictingTheTrajectoryOfObjects)

TOADD(DESCRIPTIONFORPATIENT)

Kontrolės patrankos (-ai) sunaikinti robotai, bet išvengti pataikyti dramblys!



TOADD(SAMPLESETTINGS)



Sunkumas		1/3	
Trukmė	Įrenginių diapazonas		
90s			
20% ↔ 80%	20% ↔ 80%		
20% ↔ 80%	20% ↔ 80%		
Įjungti distractors	Laikas tarp patrankų		
Ne	1s		
Laikas tarp priešų	Priešo greitis		
3s	50%		
Atsparumas			
maks			



Sunkumas		papatys	
Trukmė	Įrenginių diapazonas		
90s			
20% ↔ 80%	20% ↔ 80%		
20% ↔ 80%	20% ↔ 80%		
Įjungti distractors	Laikas tarp patrankų		
Taip	1s		
Laikas tarp priešų	Priešo greitis		
3s	50%		
Atsparumas			
maks			

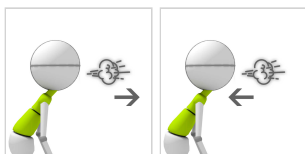


FUNKCINIAI JUDESIAI

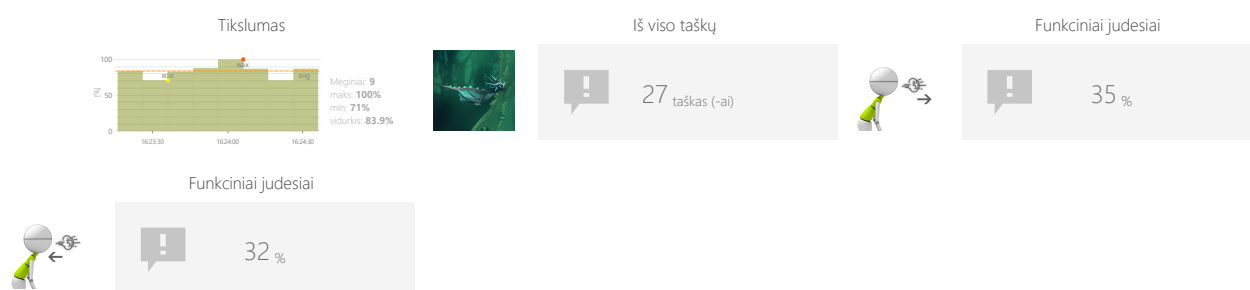
DRAKONAS

toAdd(catDesc160)

TOADD(CONTROLMODES)



REZULTATAI



TOADD(ADJUSTMENTS)

- Užduoties trukmė
- Monetų grupės dydis
- Atstumas tarp monetų
- Gravitacinė jėga
- Atsparumas

TOADD(OBJECTIVES)

- toAdd(predictingTheTrajectoryOfObjects)
- toAdd(improveRangeOfMotion)
- toAdd(visualMotorCoordination)
- toAdd(muscleStrengthening)
- toAdd(planningAndStrategy)

TOADD(DESCRIPTIONFORPATIENT)

Skriskite ir rinkite monetas.



TOADD(SAMPLESETTINGS)



Sunkumas	
papatys	
Trukmė	Irenginių diapazonas
90s	
Iškvėpimas	Monetų grupės dydis
20% ↔ 80%	3
	Atstumas tarp monetų
	250%
Gravitacinė jėga	Atsparumas
100%	maks



Sunkumas	
1/3	
Trukmė	Irenginių diapazonas
90s	
Iškvėpimas	Monetų grupės dydis
20% ↔ 80%	5
	Atstumas tarp monetų
	250%
Gravitacinė jėga	Atsparumas
100%	maks

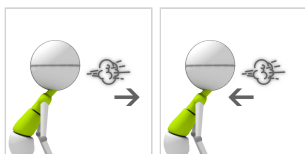


FUNKCINIAI JUDESIAI

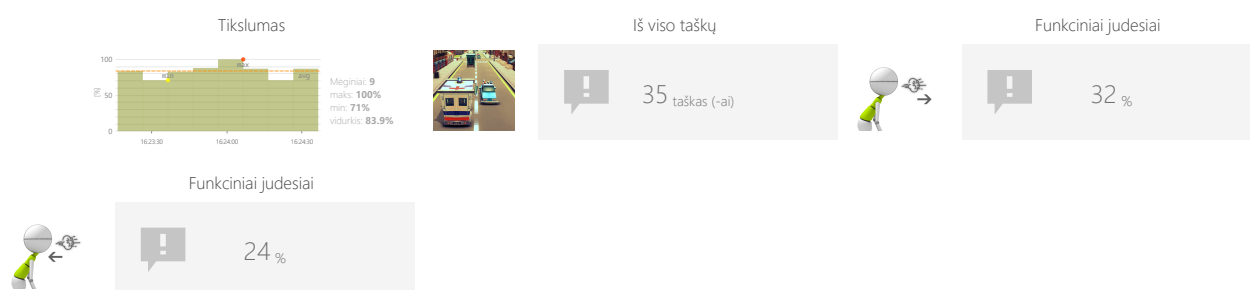
GREITOSIOS PAGALBOS AUTOMOBILIS

toAdd(catDesc160)

TOADD(CONTROLMODES)



REZULTATAI



TOADD(ADJUSTMENTS)

- Greitis
- Užduoties trukmė
- Atstumas tarp automobilio
- Atsparumas

TOADD(OBJECTIVES)

- toAdd(dynamicsOfPlannedMovements)
- toAdd(focusing)
- toAdd(speedOfDecisionMaking)
- toAdd(visualMotorCoordination)

TOADD(DESCRIPTIONFORPATIENT)

Važiuokite kuo greičiau ir venkite atsitrekti į kitus automobilius.



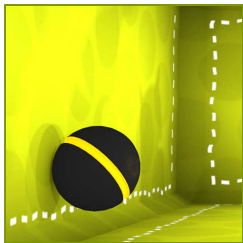
TOADD(SAMPLESETTINGS)



◀	Sunkumas 2/3	▶
Greitis 50% greitis nustatomas automatiškai		
Trukmė 90s	Įrenginių diapazonas 	
Iškvėpimas 20% ↔ 80% ? ↔ ?	Atstumas tarp automobilio 50%	
	Atsparumas maks	



◀	Sunkumas paprotys	▶
Greitis 50% greitis nustatomas automatiškai		
Trukmė 90s	Įrenginių diapazonas 	
Iškvėpimas 20% ↔ 80% ? ↔ ?	Atstumas tarp automobilio 200%	
	Atsparumas maks	

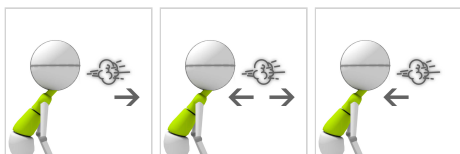


FUNKCINIAI JUDESIAI

ARCANOID

toAdd(catDesc160)

TOADD(CONTROLMODES)



REZULTATAI



TOADD(ADJUSTMENTS)

- Užduoties trukmė
- Stiklo dydis
- Objektų greitis
- Atsparumas

TOADD(OBJECTIVES)

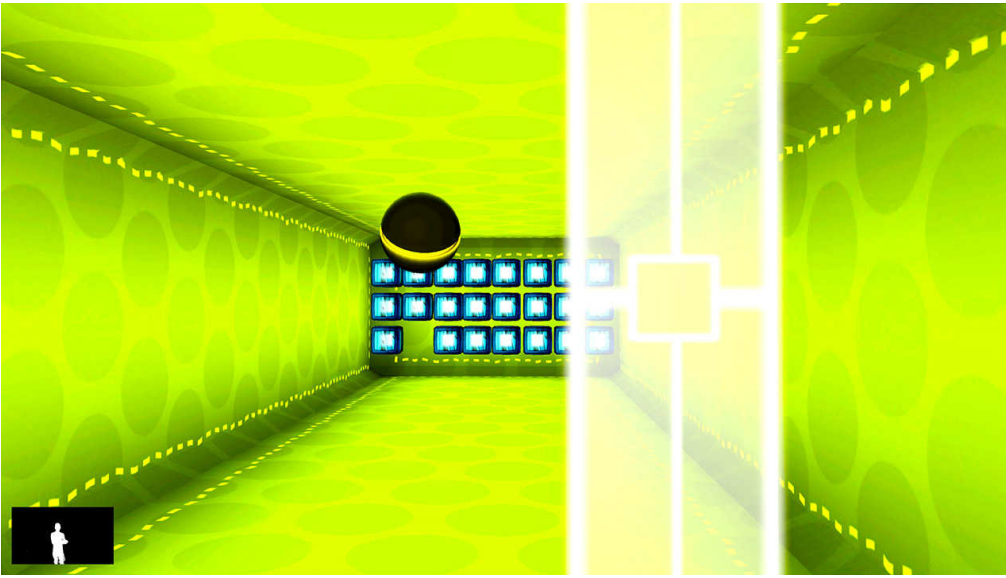
- toAdd(dynamicsOfPlannedMovements)
- toAdd(predictingTheTrajectoryOfObjectsIn3DSpace)
- toAdd(visualMotorCoordination)

TOADD(DESCRIPTIONFORPATIENT)

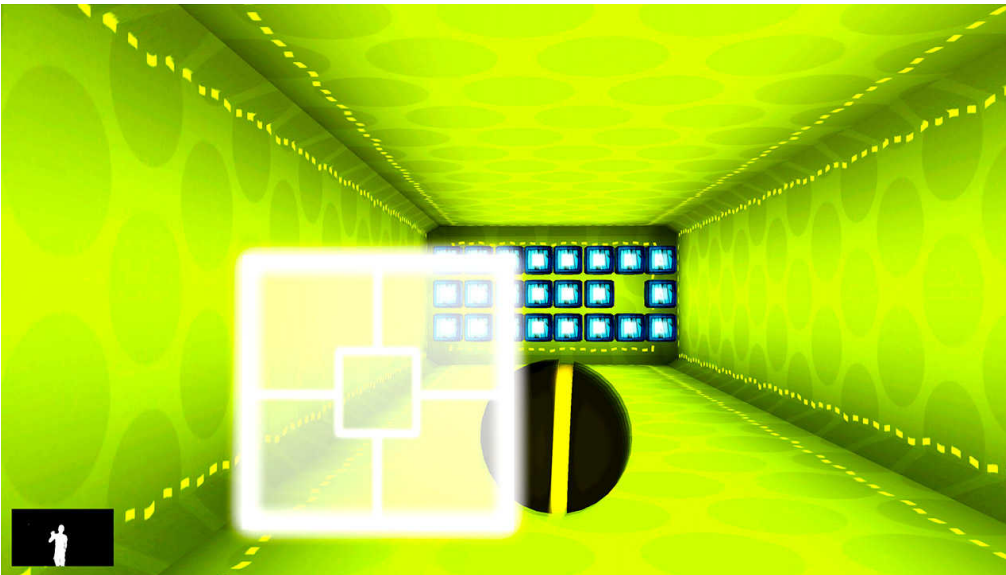
Sunaikinkite kuo daugiau dėžių.



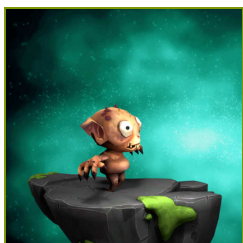
TOADD(SAMPLESETTINGS)



Sunkumas	
papatys	
Trukmė	Irenginių diapazonas
90s	
Iškvėpimas	Stiklo dydis
20% ↔ 80%	100%
Objektų greitis	Objektų greitis
	70%
Atsparumas	
maks	



Sunkumas	
papatys	
Trukmė	Irenginių diapazonas
90s	
Iškvėpimas	Stiklo dydis
20% ↔ 80%	75%
Objektų greitis	Objektų greitis
	70%
Atsparumas	
maks	

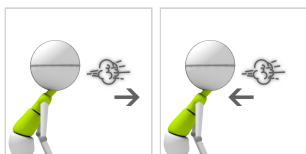


FUNKCINIAI JUDESIAI

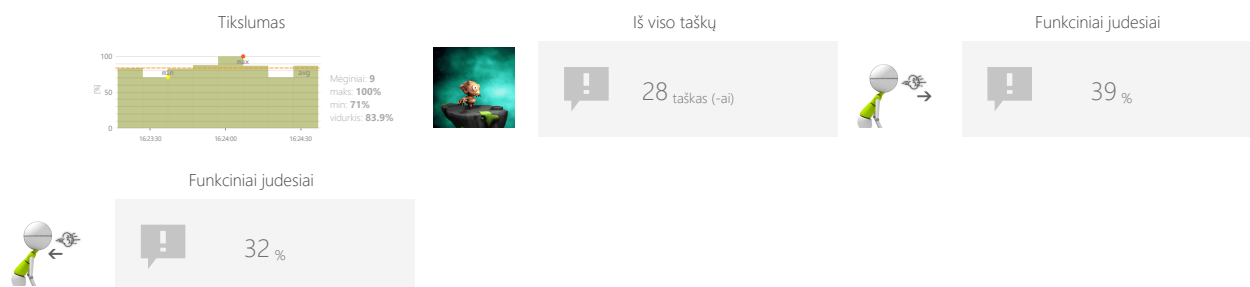
ROCKET JUMPING

toAdd(catDesc160)

TOADD(CONTROLMODES)



REZULTATAI



TOADD(ADJUSTMENTS)

- Užduoties trukmė
- Laikas tarp objektų
- Bomba formatas
- Objektų greitis
- Atsparumas

TOADD(OBJECTIVES)

- toAdd(spontaneousMovements)
- toAdd(dynamicResponsesToEmergingMovingTargets)
- toAdd(predictingTheTrajectoryOfObjects)

TOADD(DESCRIPTIONFORPATIENT)

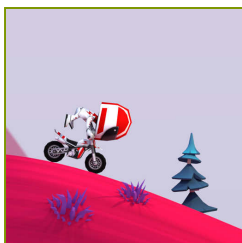
Padėti peršokti per gaunamus raketas ir išvengti susidūrimo.



TOADD(SAMPLESETTINGS)



Sunkumas	
1/3	
Trukmė	Jrenginių diapazonas
90s	
Iškvėpimas	Laikas tarp objektų
20% ↔ 80%	5s
↔ ? ↔ ?	Bomba formatas
	1
Objektų greitis	Atsparumas
100%	maks

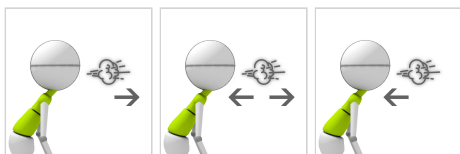


FUNKCINIAI JUDESIAI

MOTOKROSO

toAdd(catDesc160)

TOADD(CONTROLMODES)



REZULTATAI



TOADD(ADJUSTMENTS)

- Užduoties trukmė
- Atsparumas
- Maršruto forma

TOADD(OBJECTIVES)

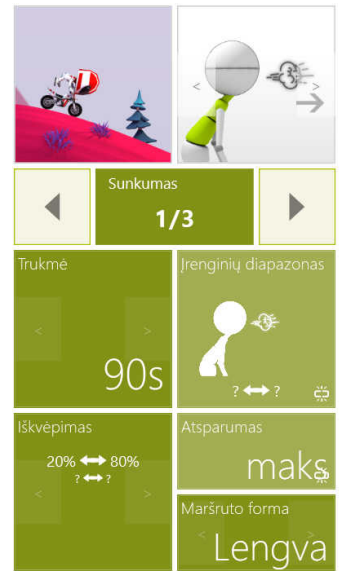
- toAdd(dynamicsOfPlannedMovements)
- toAdd(planningAndStrategy)

TOADD(DESCRIPTIONFORPATIENT)

Įsibėgėkite ir stabdykite, kad kuo greičiau įveiktumėte visą maršrutą be apvirtimo.



TOADD(SAMPLESETTINGS)



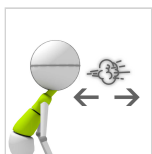


FUNKCINIAI JUDESIAI

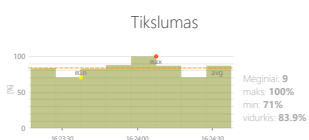
GEOMETRIJA EKSPRESAS

toAdd(catDesc160)

TOADD(CONTROLMODES)



REZULTATAI



Iš viso taškų

35 taškas (-ai)



Funkciniai judesiai

27 %

TOADD(ADJUSTMENTS)

- Greitis
- Užduoties trukmė
- Atsparumas

TOADD(OBJECTIVES)

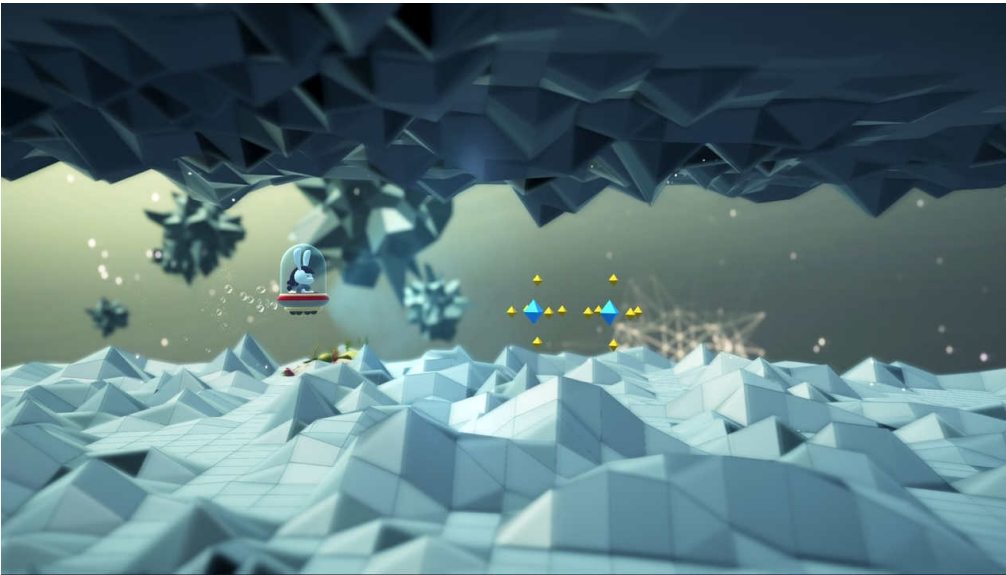
- toAdd(dynamicsOfPlannedMovements)
- toAdd(activityInAGivenRhythm)
- toAdd(visualMotorCoordination)

TOADD(DESCRIPTIONFORPATIENT)

Valdykite transporto priemonę, kad išvengtumėte kliūčių.



TOADD(SAMPLESETTINGS)



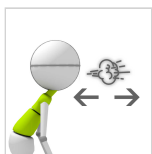


FUNKCINIAI JUDESIAI

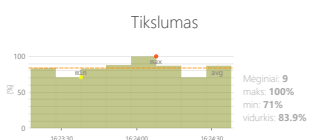
DANCEMAN YRA

toAdd(catDesc160)

TOADD(CONTROLMODES)



REZULTATAI



Iš viso taškų

12 taškas (-ai)



Funkciniai judesiai

35 %

TOADD(ADJUSTMENTS)

- Užduoties trukmė
- Išplėstiniai balai
- Dainų rodyklė
- Atsparumas
- Neršti norma lygis

TOADD(OBJECTIVES)

- toAdd(activityInAGivenRhythm)
- toAdd(spontaneousMovements)
- toAdd(visualMotorCoordination)

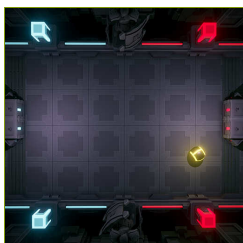
TOADD(DESCRIPTIONFORPATIENT)

Paspauskite žalius simbolius, kai jie priartėja.



TOADD(SAMPLESETTINGS)



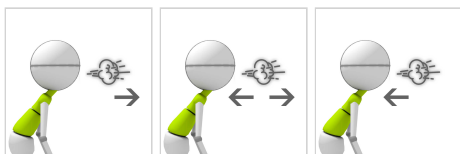


FUNKCINIAI JUDESIAI

PONG

toAdd(catDesc160)

TOADD(CONTROLMODES)



REZULTATAI



TOADD(ADJUSTMENTS)

- Užduoties trukmė
- Objektų greitis
- Atsparumas

TOADD(OBJECTIVES)

- toAdd(plannedMovements)
- toAdd(focusing)
- toAdd(predictingTheTrajectoryOfObjects)

TOADD(DESCRIPTIONFORPATIENT)

Naudokite irklus, kad pataikytumėte kamuolį pirmyn ir atgal.



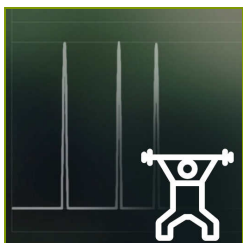
FUNKCINIAI JUDESIAI

PONG

TOADD(SAMPLESETTINGS)



◀	Sunkumas 1/3	▶
Trukmė < > 90s	Įrenginių diapazonas ? ↔ ?	
Įskvėpimas 20% ↔ 80% ? ↔ ?	Objektų greitis < > 100%	
	Atsparumas maks	

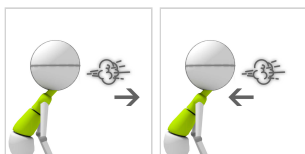


JĖGA

STIPRUMO BANDYMAS

toAdd(catDesc190)

TOADD(CONTROLMODES)



TOADD(ADJUSTMENTS)

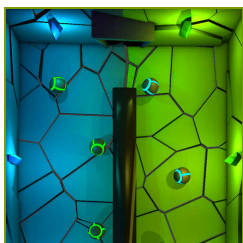
- Laikas užbaigti veiksmus
- Atsparumas

TOADD(OBJECTIVES)

- toAdd(strengthExamination)
- toAdd(muscleStrengthening)

TOADD(DESCRIPTIONFORPATIENT)

Stenkitės pasiekti geriausią rezultatą.

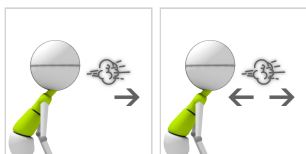


SUSKIRSTYTAS DĖMESYS

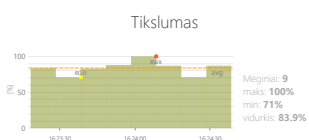
RŪŠIUOTOJAS

toAdd(catDesc510)

TOADD(CONTROLMODES)



REZULTATAI



Iš viso taškų

13 taškas (-ai)



Suskirstytas dėmesys

21%

TOADD(ADJUSTMENTS)

- Užduoties trukmė
- Objektų skaičius
- Lūžio dydis
- Objektų greitis
- Atsparumas

TOADD(OBJECTIVES)

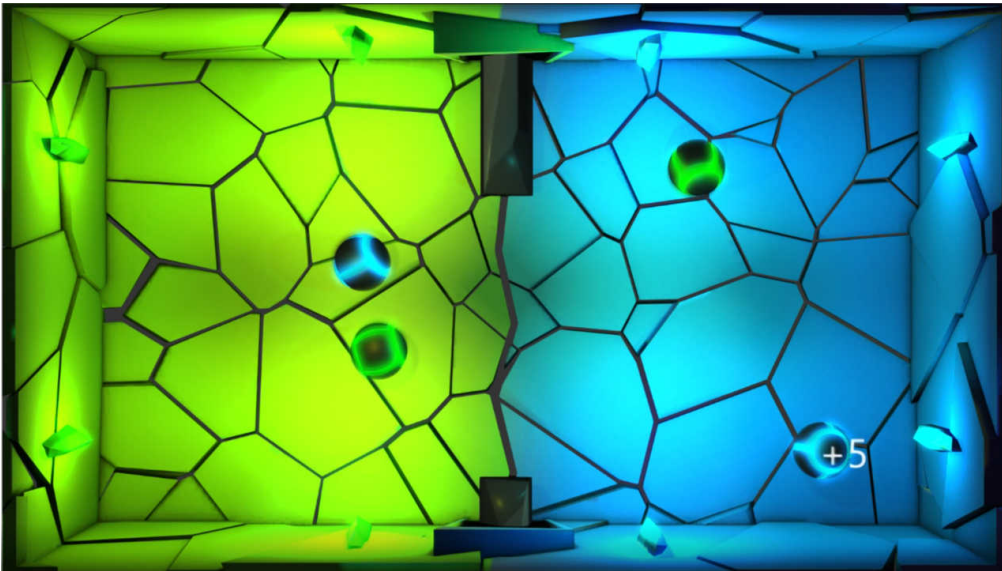
- toAdd(predictingTheTrajectoryOfObjects)
- toAdd(focusing)
- toAdd(perceptivity)
- toAdd(movementPrecision)
- toAdd(exerciseWithOrWithoutSupportFromHealthyLimb)

TOADD(DESCRIPTIONFORPATIENT)

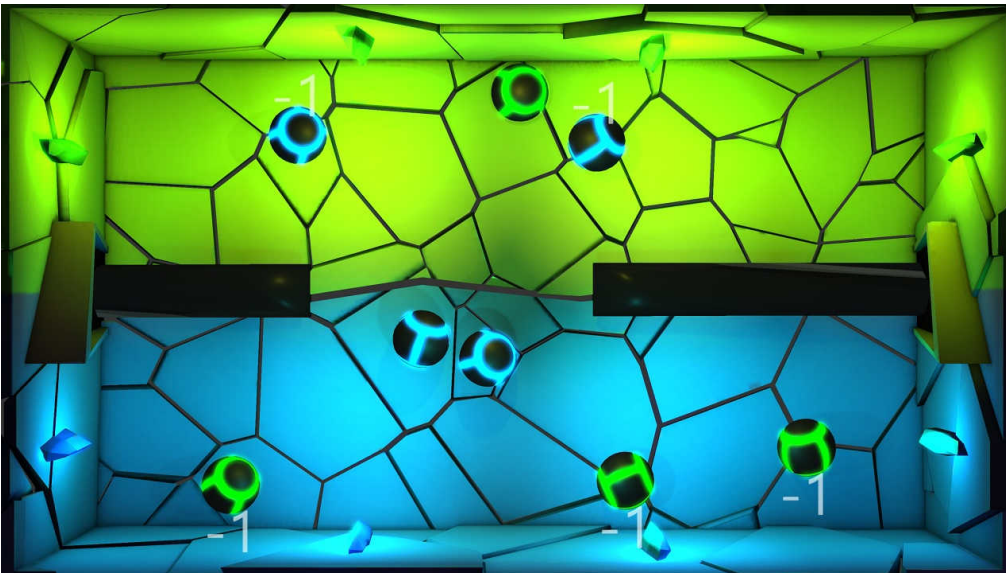
Perduoti arba blokuoti kamuoliukus taip, kad mėlyna kamuoliukas yra mėlynos pusėje ir žali rutuliai yra žalia ekrano pusėje.



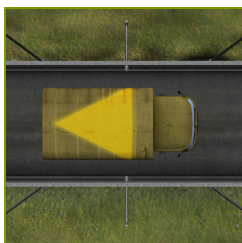
TOADD(SAMPLESETTINGS)



Sunkumas 1/3	
Trukmė 90s	Irenginių diapazonas
Iškvėpimas 20% ↔ 80%	Objektų skaičius 4
Objektų greitis 100%	Atsparumas maks



Sunkumas paprotys	
Trukmė 90s	Irenginių diapazonas
Iškvėpimas 20% ↔ 80%	Objektų skaičius 8
Objektų greitis 100%	Atsparumas maks

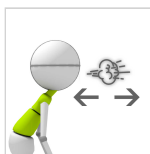


ATMINTIS

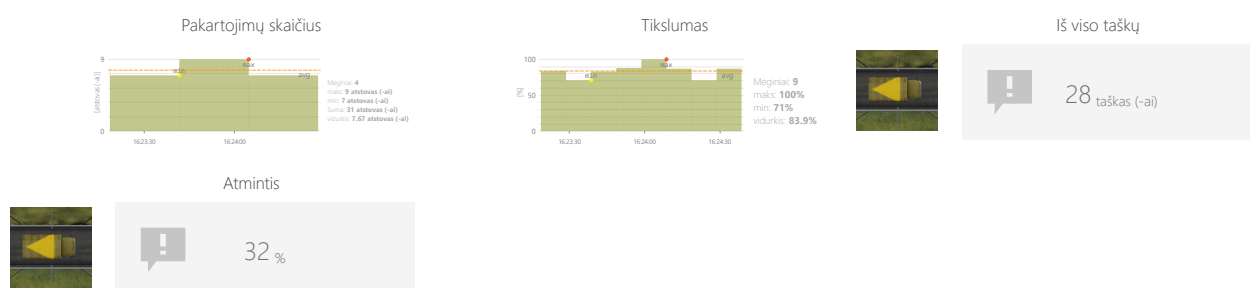
SUNKVEŽIMIAI

toAdd(catDesc520)

TOADD(CONTROLMODES)



REZULTATAI



TOADD(ADJUSTMENTS)

- Užduoties trukmė
- Atsparumas
- Variantų

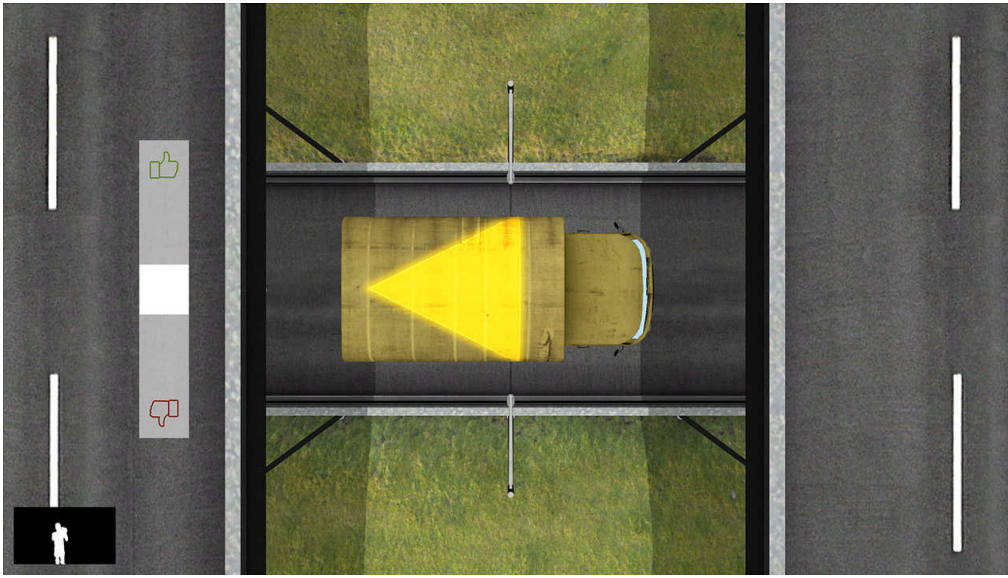
TOADD(OBJECTIVES)

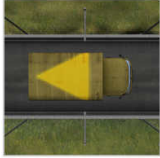

- toAdd(logicalTasks)
- toAdd(focusing)
- toAdd(perceptivity)

TOADD(DESCRIPTIONFORPATIENT)

Prisiminti formą ir/arba spalvą ant automobilio stogo matote. Nuspręsti su Thumbs up arba žemyn, ar šalia automobilis turi tą pačią formą ir/arba spalvą ant stogo kaip ankstesnis.

TOADD(SAMPLESETTINGS)



		
◀	Sunkumas 1/3	▶
Trukmė < 90s >	Irenginių diapazonas  ? ↔ ?	
Iškvėpimas 20% ↔ 80% ? ↔ ?	Iškvėpimas 20% ↔ 80% ? ↔ ?	
Atsparumas maks	Variantų Spalvų	



PROBLEMŲ SPRENDIMAS

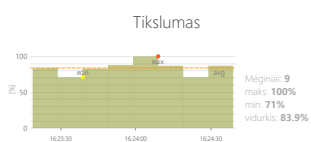
KLONAI

toAdd(catDesc540)

TOADD(CONTROLMODES)



REZULTATAI



Iš viso taškų

16 taškas (-ai)



Problemų sprendimas

11 %

TOADD(ADJUSTMENTS)

- Užduoties trukmė
- Laikas užbaigti veiksmus
- Porų skaičius
- Atsparumas

TOADD(OBJECTIVES)

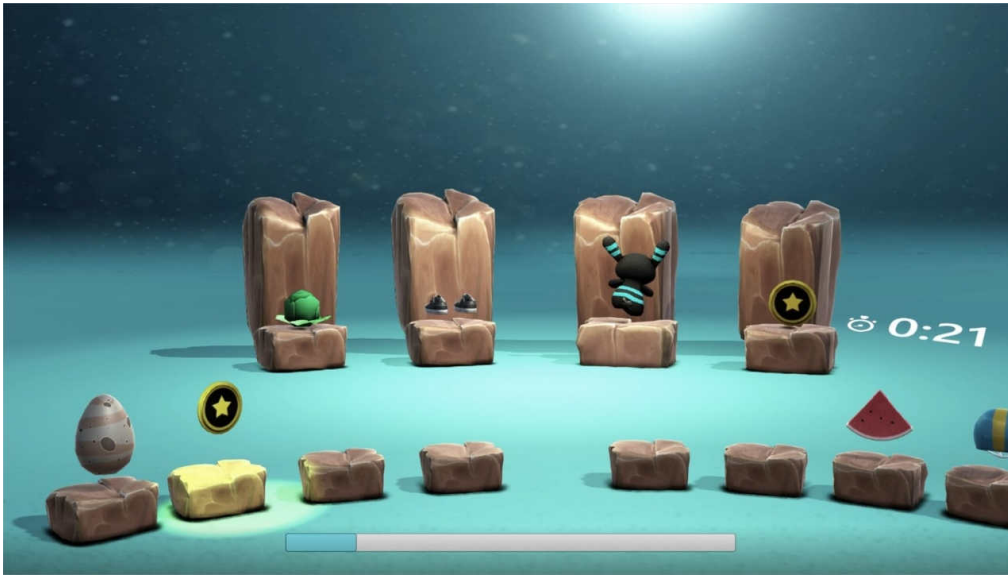
- toAdd(perceptivity)
- toAdd(visualMotorCoordination)
- toAdd(logicalTasks)

TOADD(DESCRIPTIONFORPATIENT)

Pasirinkite elementą, kurio ekrane yra pora.



TOADD(SAMPLESETTINGS)



Sunkumas	
1/3	
Trukmė	Minitask trukmė
90s	30s
Įrenginių diapazonas	Iškvėpimas
	20% ↔ 80% ? ↔ ?
Iškvėpimas	Porų skaičius
20% ↔ 80% ? ↔ ?	4
	Atsparumas
	maks.



SPECIALIZUOTŲ

KRAUJO SPAUDIMAS

toAdd(catDesc99999)

TOADD(CONTROLMODES)



TOADD(ADJUSTMENTS)

- Atsparumas

TOADD(OBJECTIVES)

- toAdd(monitorExternalParameters)

TOADD(DESCRIPTIONFORPATIENT)

Išmatuokite sau savo kraujospūdį ir įveskite jį į rezultatą.

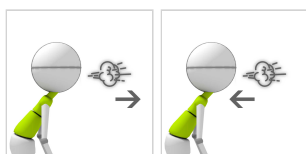


SPECIALIZUOTŲ

GONOGO TESTAS

toAdd(catDesc99999)

TOADD(CONTROLMODES)



REZULTATAI



Pastebėtus NoGo impulsų skaičius (Go arba NoGo režimas)

4



Praleistų impulsų skaičius (visada Go režimas)

0

Praleistų Go impulsų skaičius (Go arba NoGo režimas)

1



Eiti arba NoGo režimas



Laiko uždelšimas dėl išsiblaškymas

37 %

Eiti arba NoGo režimas

3032 ms

Skaičius NoGo impulsus hit (Go arba NoGo režimas)

2

Visada eiti režimu

3000 ms

TOADD(ADJUSTMENTS)

- Reikalingi tinkami pakartojimų
- Aktyvavimo mechanizmas (pagrįstas taisyklėmis, vaizdinis ar garsinis)
- Atsparumas

TOADD(OBJECTIVES)

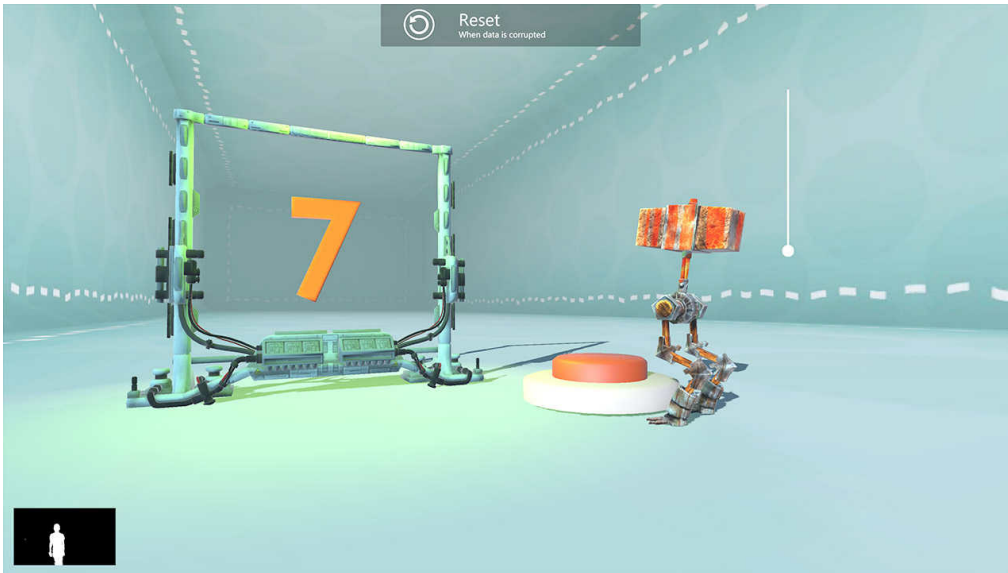
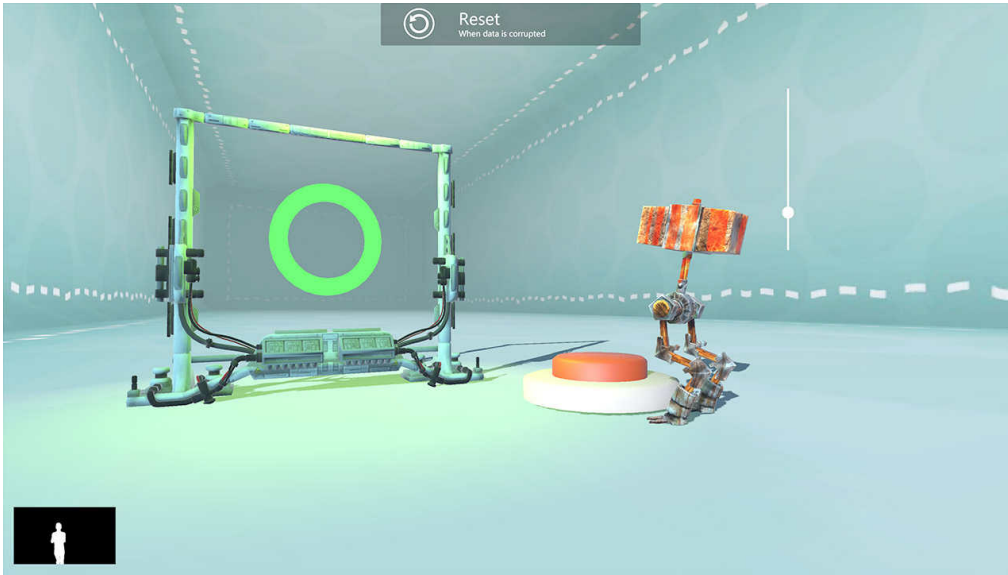
- toAdd(spontaneousMovements)
- toAdd(speedOfMovement)
- toAdd(responseToNegativeVisualStimuli)
- toAdd(reactionToThePositiveVisualStimuli)

TOADD(DESCRIPTIONFORPATIENT)

Paspauskite mygtuką, kai pasirodys teigiamas paleidiklis.



TOADD(SAMPLESETTINGS)



Įrenginių diapazonas	Iškvėpimas
	20% ↔ 80%
Reikalingi tinkami pakartojimų	Nukentėjo, jei
< 5 >	spalva yra žalia
Atsparumas	
maks	