

BAZINĖ PAKUOTĖ \

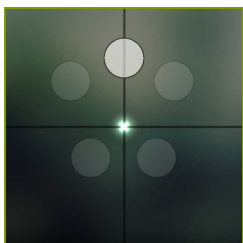
???

toAdd(broPP-Hardwarer32405)	3
toAdd(broPP-Whatisne31120)	3
Terapinių užduočių duomenų bazė	4
Judėjimo laikas	4
Judėjimo tikslumas	6
Funkciniai judesiai	10
Suskirstytas dėmesys	26
Atmintis	28
Problemų sprendimas	30
Specializuotų	30

TOADD(BROPP-WHATISNE31120)

toAdd(broHardReq-Pleasemak34226)

- toAdd(windows8Suggested)
- toAdd(broHardReq-INTELi5p13166)
- toAdd(broHardReq-8GBRAM87954)

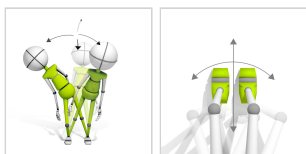


JUDĖJIMO LAIKAS

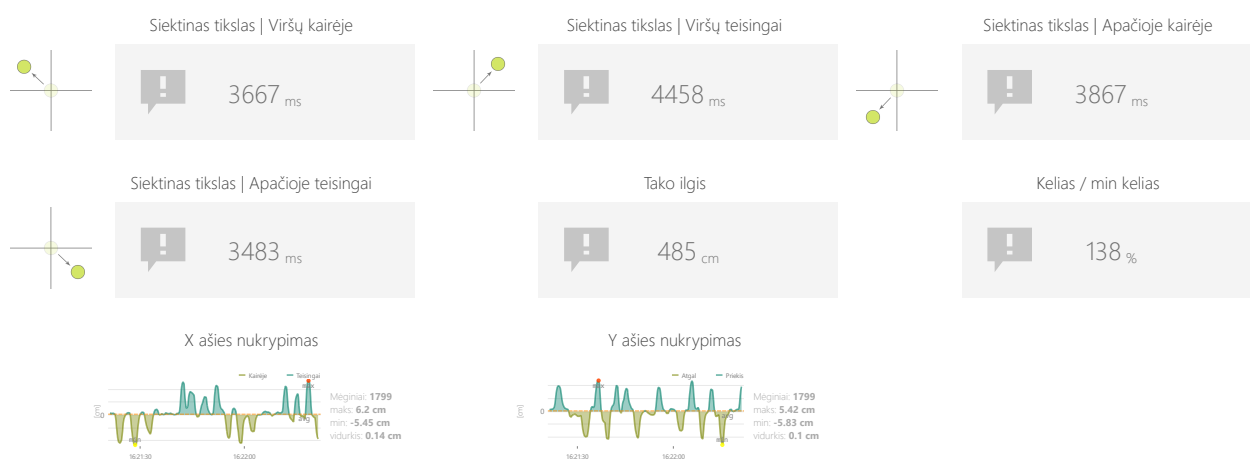
DINAMINIS BANDYMAS

toAdd(catDesc120)

TOADD(CONTROLMODES)



REZULTATAI



TOADD(ADJUSTMENTS)

- Bazinis tipas
- diapazonas
- Nustatykite kojų padėtį
- Rodyti kelią
- Pasikartojimai

TOADD(OBJECTIVES)

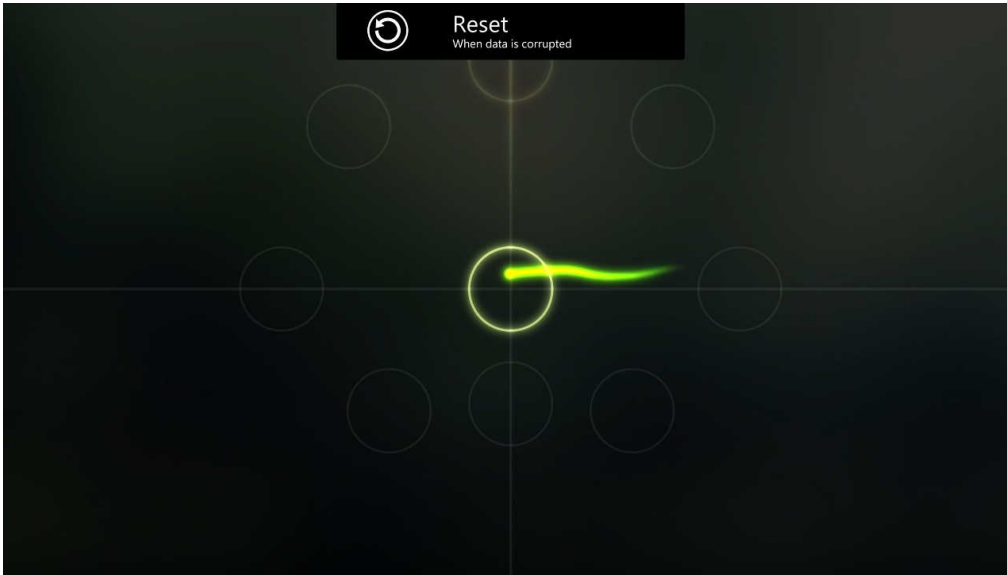
- toAdd(testTheLimitsOfBalanceAndEquilibrium)
- toAdd(dynamicsOfPlannedMovements)

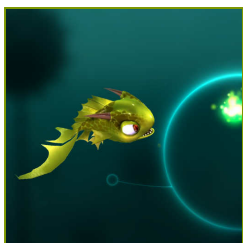
TOADD(DESCRIPTIONFORPATIENT)

Perkelkite tašką į paryškintą paskirties vietą ir palaikykite jį akimirka. Bus paryškintas kitas tikslas.



TOADD(SAMPLESETTINGS)

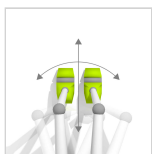




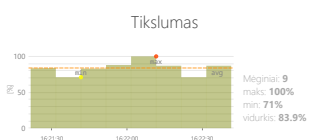
JUDĖJIMO TIKSLUMAS ŽUVIS

toAdd(catDesc150)

TOADD(CONTROLMODES)



REZULTATAI



Iš viso taškų

11 taškas (-ai)

Judėjimo tikslumas

23 %

TOADD(ADJUSTMENTS)

- Bazinis tipas
- Užduoties trukmė
- Judėjimo režimas
- diapazonas
- Maršruto forma
- Nustatykite kojų padėtį
- Objektų greitis

TOADD(OBJECTIVES)

- toAdd(3dSpaceMovementsReproduction)
- toAdd(plannedMovements)
- toAdd(muscleStrengthening)
- toAdd(movementPrecision)
- toAdd(visualMotorCoordination)

TOADD(DESCRIPTIONFORPATIENT)

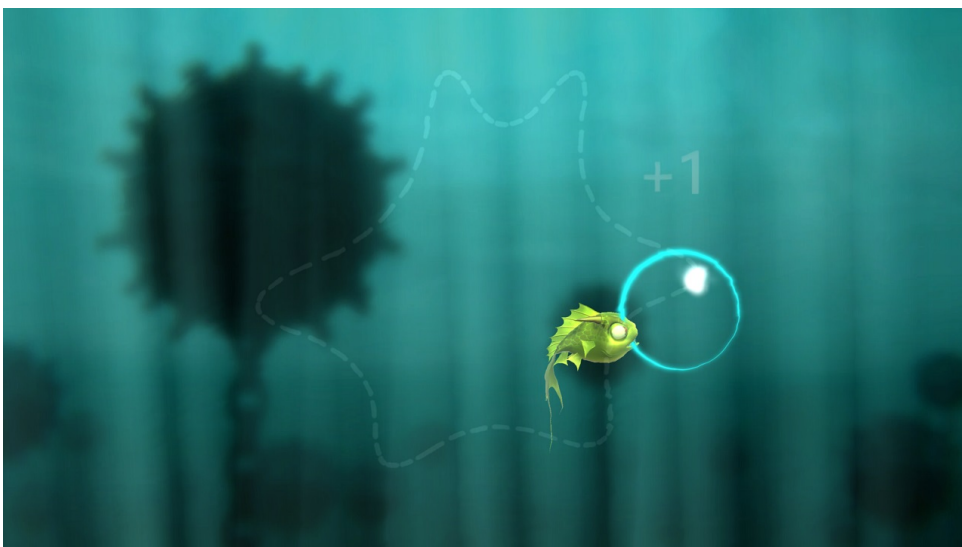
Perkelkite mėlyną apskritimą, kad apsaugotumėte kibirkščių šaltinį nuo žuvų. Kai kibirkščių šaltinis yra apskritimo viduje, jis yra saugus.



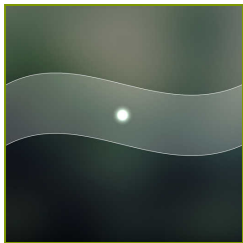
TOADD(SAMPLESETTINGS)



			
Sunkumas		paprotys	
Bazinis tipas	Trukmė		
Apskrito	90s		
Judėjimo režimas	diapazonas		
Kairėje	0% ← 100%		
Maršruto forma	Sigma konfigūracija		
	Bet kuri pozicija		
Objektų greitis	100%		



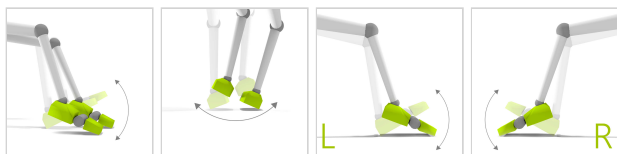
			
Sunkumas		1/3	
Bazinis tipas	Trukmė		
Apskrito	90s		
Judėjimo režimas	diapazonas		
Kairėje	0% ← 100%		
Maršruto forma	Sigma konfigūracija		
	Bet kuri pozicija		
Objektų greitis	100%		



JUDĖJIMO TIKSLUMAS DIAGRAMA

toAdd(catDesc150)

TOADD(CONTROLMODES)



REZULTATAI



TOADD(ADJUSTMENTS)

- Grafinės formos (sinuso ar kvadrato, amplitudės, sienos ir tt)
- Bazinis tipas
- Užduoties trukmė
- diapazonas
- Nustatykite kojų padėtį

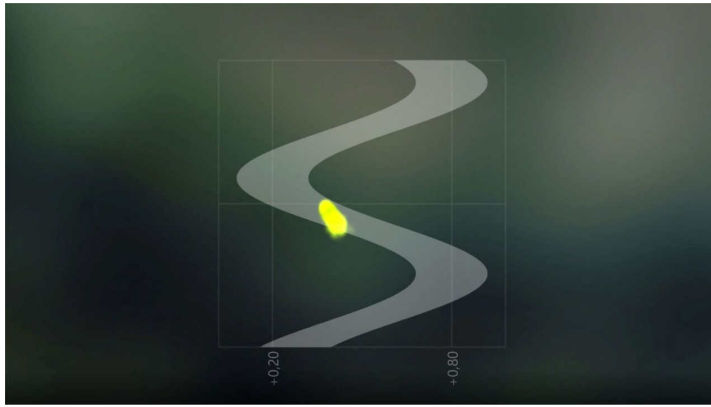
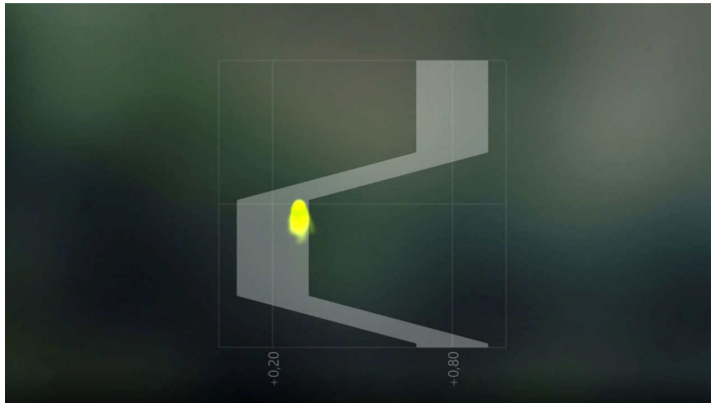
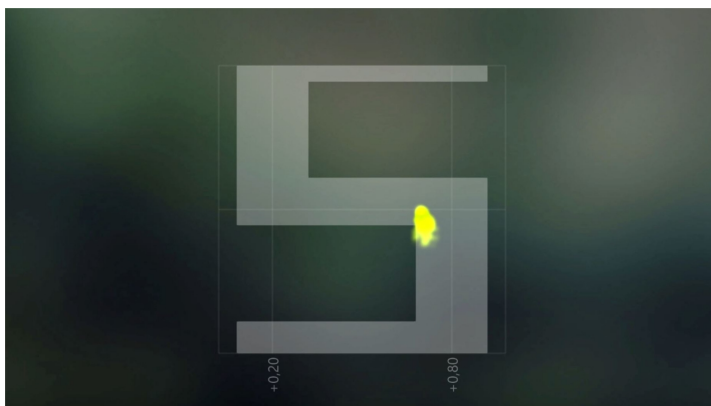
TOADD(OBJECTIVES)

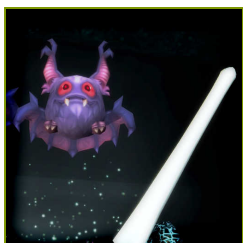
- toAdd(movementPrecision)
- toAdd(activityInAGivenRhythm)
- toAdd(repetitiveMovements)

TOADD(DESCRIPTIONFORPATIENT)

Stenkitės likti sienose.

TOADD(SAMPLESETTINGS)



FUNKCINIAI JUDESIAI

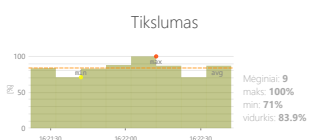
VAMPYRAI

toAdd(catDesc160)

TOADD(CONTROLMODES)



REZULTATAI



Iš viso taškų

10 taškas (-ai)



Funkciniai judesiai

34 %

TOADD(ADJUSTMENTS)

- Pozicijos, kuriose turi būti taikomi tikslai
- Bazinis tipas
- Užduoties trukmė
- diapazonas
- Nustatykite kojų padėtį
- Laikas tarp objektų
- Laikas reaguoti

TOADD(OBJECTIVES)

- toAdd(visualMotorCoordination)
- toAdd(exerciseWithOrWithoutSupportFromHealthyLimb)
- toAdd(spontaneousMovementsIn3DSpace)
- toAdd(speedOfMovement)

TOADD(DESCRIPTIONFORPATIENT)

Naudokite savo kalaviją numušti plaukioja vampyrai, kurie nori Užkandote jums!



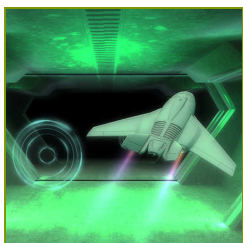
TOADD(SAMPLESETTINGS)



Sunkumas 1/3	
Aktyvios pozicijos 	Bazinis tipas Apskrito
Trukmė 90s	diapazonas 20% ↔ 80%
Sigma konfigūracija Bet kuri pozicija	Laikas tarp objektų 2s
	Laikas reaguoti 2s



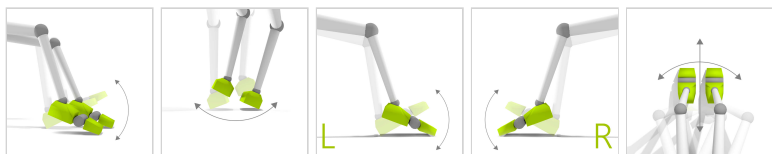
Sunkumas 1/3	
Aktyvios pozicijos 	Bazinis tipas Apskrito
Trukmė 90s	diapazonas 20% ↔ 80%
Sigma konfigūracija Bet kuri pozicija	Laikas tarp objektų 2s
	Laikas reaguoti 2s



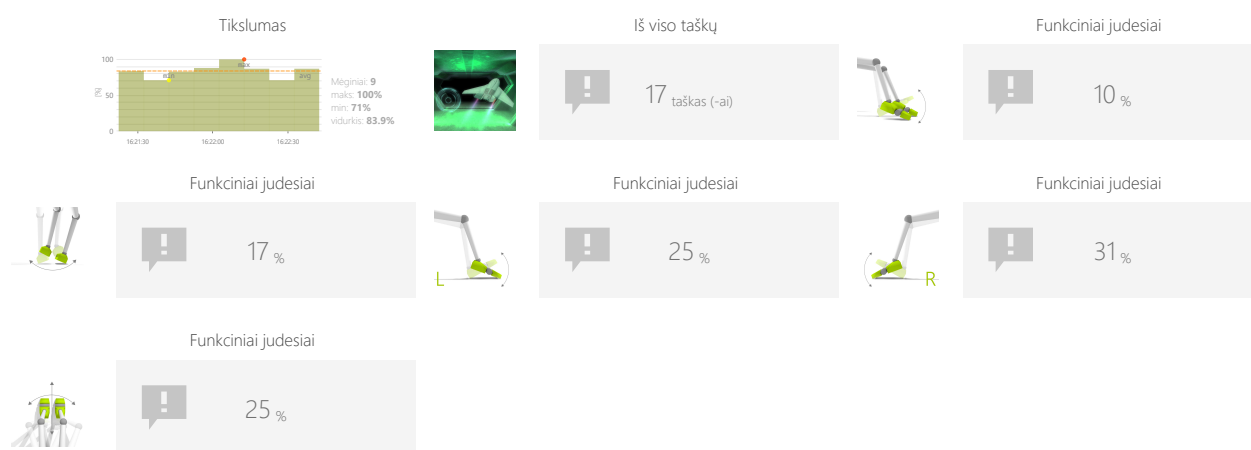
FUNKCINIAI JUDESIAI LĒKTUVAS

toAdd(catDesc160)

TOADD(CONTROLMODES)



REZULTATAI



TOADD(ADJUSTMENTS)

- Greitis
- Bazinis tipas
- Užduoties trukmė
- diapazonas
- Nustatykite kojų padėtį

TOADD(OBJECTIVES)

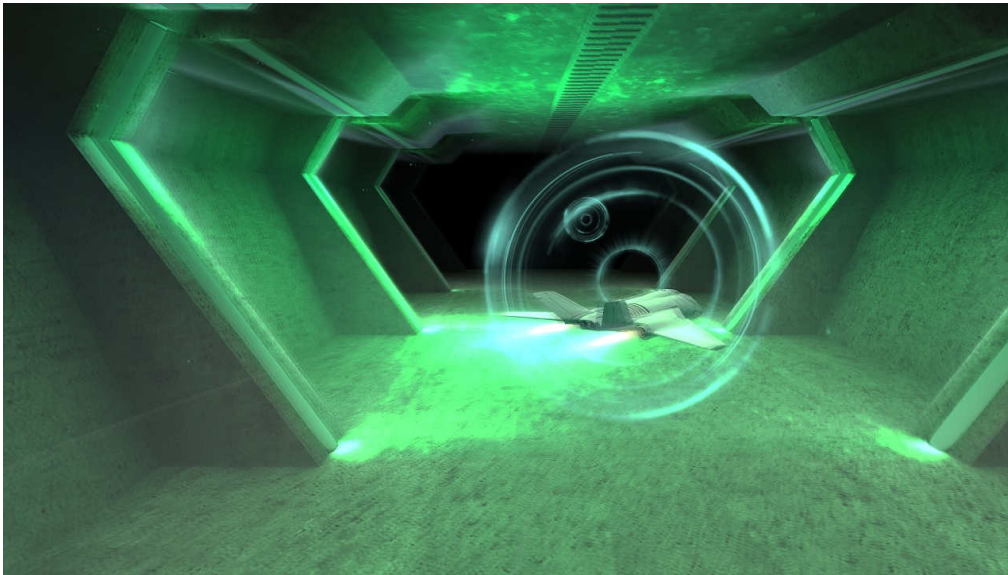
- toAdd(focusing)
- toAdd(perceptivity)
- toAdd(movementPrecision)
- toAdd(predictingTheTrajectoryOfObjectsIn3DSpace)

TOADD(DESCRIPTIONFORPATIENT)

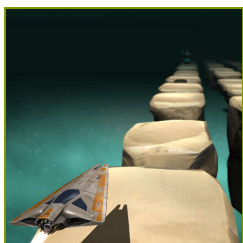
Priverskite lėktuvą skristi per apskritimus. Kuo arčiau centro jis skrenda, tuo daugiau taškų gausite.



TOADD(SAMPLESETTINGS)



Sunkumas 2/4	
Greitis 100% greitis nustatomas automatiškai	
Bazinis tipas Apskrito	Trukmė 90s
diapazonas 0% ↔ 100%	Sigma konfigūracija Bet kuri pozicija

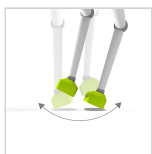


FUNKCINIAI JUDESIAI

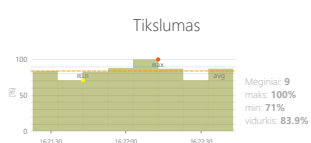
AKMENYS

toAdd(catDesc160)

TOADD(CONTROLMODES)



REZULTATAI



Iš viso taškų

34 taškas (-ai)



Funkciniai judesiai

11 %

TOADD(ADJUSTMENTS)

- Greitis
- Bazinis tipas
- Užduoties trukmė
- diapazonas
- Nustatykite kojų padėtį

TOADD(OBJECTIVES)

- toAdd(perceptivity)
- toAdd(dynamicsOfPlannedMovements)
- toAdd(reactionToThePositiveVisualStimuli)
- toAdd(responseToNegativeVisualStimuli)

TOADD(DESCRIPTIONFORPATIENT)

Priverskite erdvėlavį surinkti spalvingas būtybes ir venkite uolų.



TOADD(SAMPLESETTINGS)



Sunkumas	
1/3	
Greitis	
100%	
greitis nustatomas automatiškai	
Bazinis tipas	Trukmė
Apskrito	90s
diapazonas	Sigma konfigūracija
0% ↔ 100%	Bet kuri pozicija

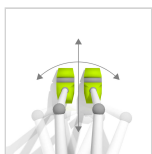


FUNKCINIAI JUDESIAI

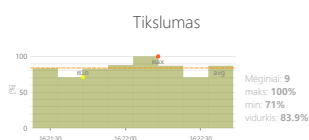
PLAKTUKAS

toAdd(catDesc160)

TOADD(CONTROLMODES)



REZULTATAI



Iš viso taškų

26 taškas (-ai)



Funkciniai judesiai

18 %

TOADD(ADJUSTMENTS)

- Pozicijos, kuriose turi būti taikomi tikslai
- Bazinis tipas
- Užduoties trukmė
- diapazonas
- Nustatykite kojų padėtį
- Laikas reaguoti
- Stiklo dydis

TOADD(OBJECTIVES)

- toAdd(planningAndStrategy)
- toAdd(speedOfDecisionMaking)

TOADD(DESCRIPTIONFORPATIENT)

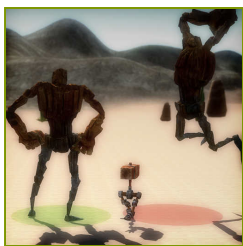
Paspauskite degančias statines kuo greičiau. Tada grįžkite į centrą.



TOADD(SAMPLESETTINGS)



◀	Sunkumas 1/3	▶
Aktyvios pozicijos 	Bazinis tipas Apskrito	
Trukmė 90s	diapazonas 0% 100% 	
Sigma konfigūracija Bet kuri pozicija	Laikas reaguoti 10s	
	Stiklo dydis 125%	

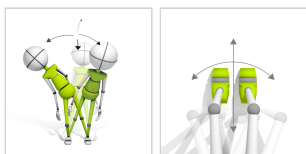


FUNKCINIAI JUDESIAI

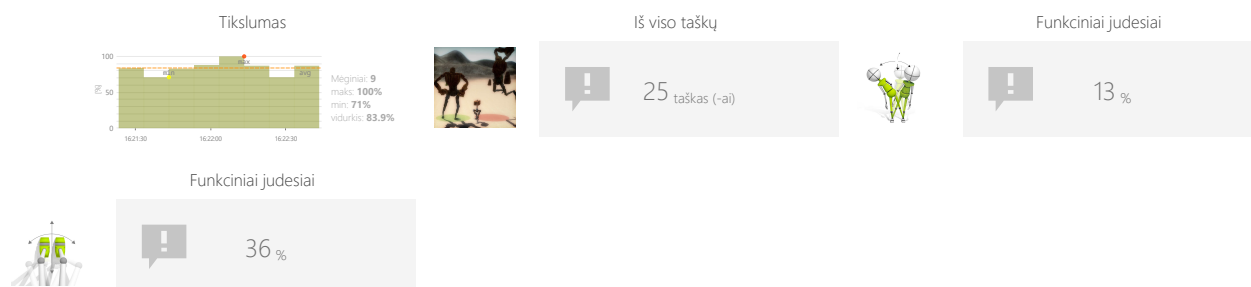
PABĖGTI

toAdd(catDesc160)

TOADD(CONTROLMODES)



REZULTATAI



TOADD(ADJUSTMENTS)

- Bazinis tipas
- Užduoties trukmė
- diapazonas
- Nustatykite kojų padėtį
- Priešų skaičius
- Priešo greitis

TOADD(OBJECTIVES)

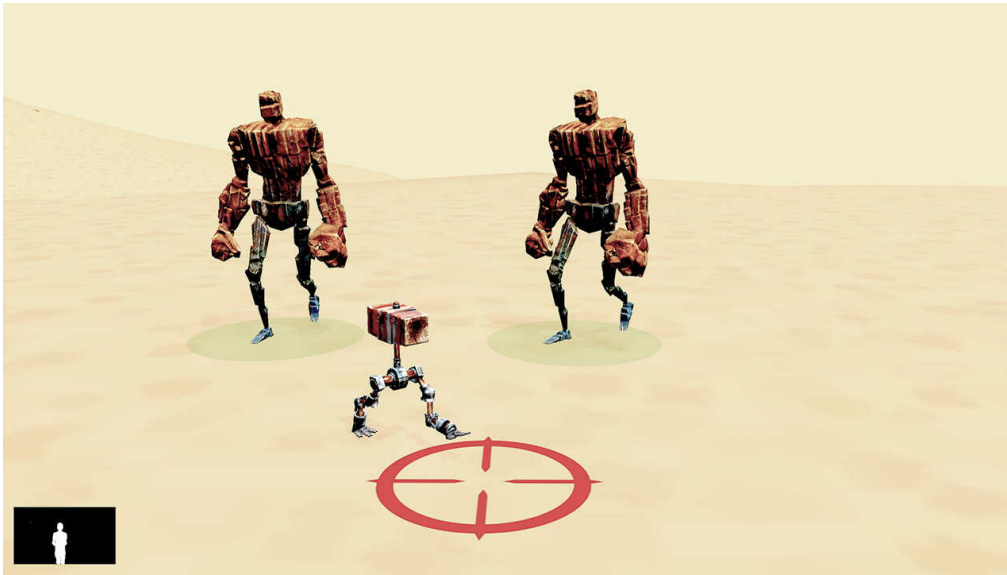
- toAdd(predictingTheTrajectoryOfObjectsIn3DSpace)
- toAdd(responseToNegativeVisualStimuli)
- toAdd(focusing)
- toAdd(perceptivity)

TOADD(DESCRIPTIONFORPATIENT)

Laikykitės atokiau nuo didelių robotų.



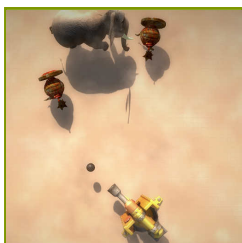
TOADD(SAMPLESETTINGS)



Sunkumas 1/3	
Bazinis tipas Apskrito	Trukmė 90s
diapazonas 0% ↔ 100%	Sigma konfigūracija Bet kuri pozicija
Priešų skaičius 2	Priešo greitis 100%



Sunkumas paprotys	
Bazinis tipas Apskrito	Trukmė 90s
diapazonas 20% ↔ 80%	Sigma konfigūracija Bet kuri pozicija
Priešų skaičius 4	Priešo greitis 100%

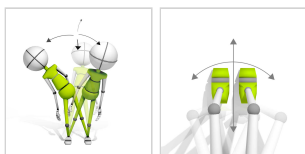


FUNKCINIAI JUDESIAI

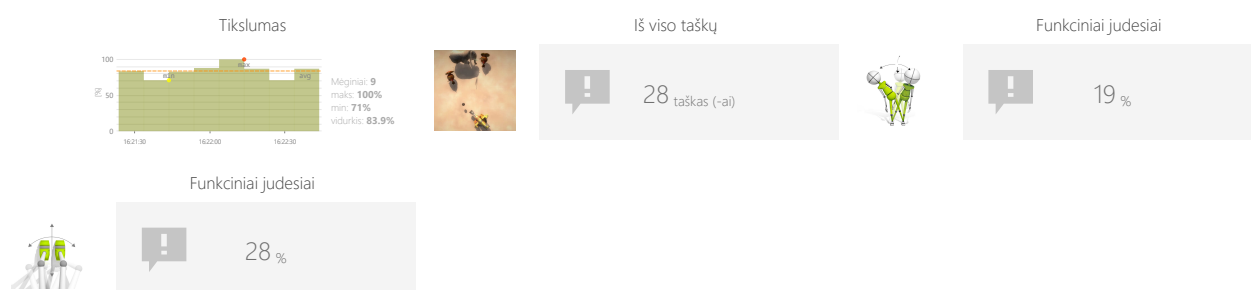
AUTOMATINIS PATRANKAS

toAdd(catDesc160)

TOADD(CONTROLMODES)



REZULTATAI



TOADD(ADJUSTMENTS)

- Bazinis tipas
- Užduoties trukmė
- diapazonas
- Nustatykite kojų padėtį
- Įjungti distractors
- Laikas tarp patrankų
- Laikas tarp priešų
- Priešo greitis

TOADD(OBJECTIVES)

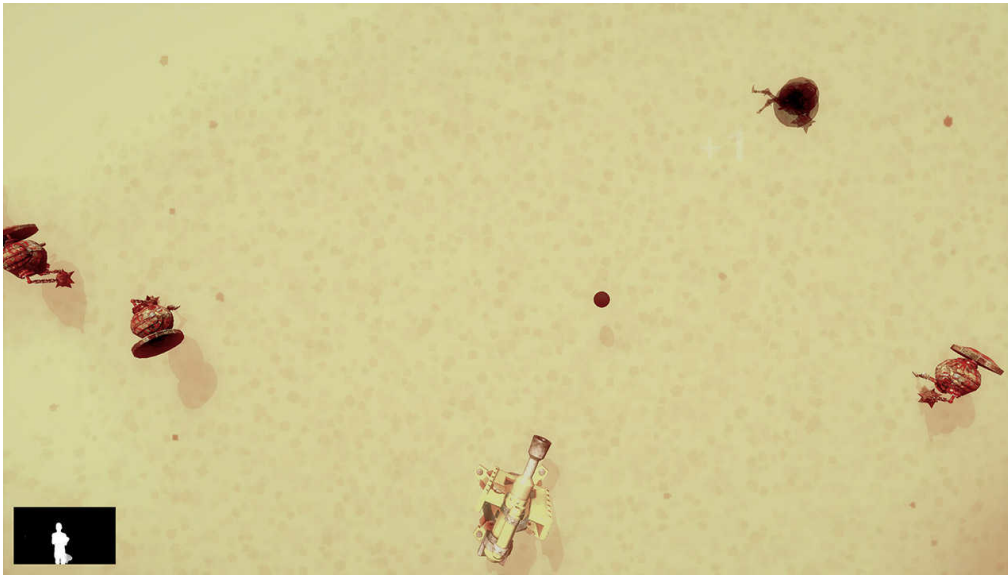
- toAdd(dividedAttention)
- toAdd(spontaneousMovements)
- toAdd(predictingTheTrajectoryOfObjects)

TOADD(DESCRIPTIONFORPATIENT)

Kontrolės patrankos (-ai) sunaikinti robotai, bet išvengti pataikyti dramblys!



TOADD(SAMPLESETTINGS)



Sunkumas 1/3	
Bazinis tipas Apskrito	Trukmė 90s
diapazonas 0% 100% 	Sigma konfigūracija Bet kuri pozicija
Ijungti distractors Ne	Laikas tarp patrankų 1s
Laikas tarp priešų 3s	Priešo greitis 50%



Sunkumas paprotys	
Bazinis tipas Apskrito	Trukmė 90s
diapazonas 0% 100% 	Sigma konfigūracija Bet kuri pozicija
Ijungti distractors Taip	Laikas tarp patrankų 1s
Laikas tarp priešų 3s	Priešo greitis 50%



FUNKCINIAI JUDESIAI

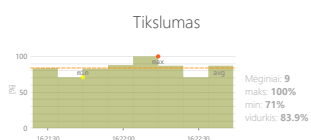
LANGŲ TRUPINTUVAS

toAdd(catDesc160)

TOADD(CONTROLMODES)



REZULTATAI



Iš viso taškų

29 taškas (-ai)



Funkciniai judesiai

22 %

TOADD(ADJUSTMENTS)

- Pozicijos, kuriose turi būti taikomi tikslai
- Bazinis tipas
- Užduoties trukmė
- diapazonas
- Nustatykite kojų padėtį
- Reikalinga jėga

TOADD(OBJECTIVES)

- toAdd(3dSpaceMovementsReproduction)
- toAdd(movementAwareness)
- toAdd(muscleStrengthening)
- toAdd(repetitiveMovements)

TOADD(DESCRIPTIONFORPATIENT)

Sutriuškinkite dėžes su klubu.



TOADD(SAMPLESETTINGS)



Sunkumas
1/3

Aktyvios pozicijos

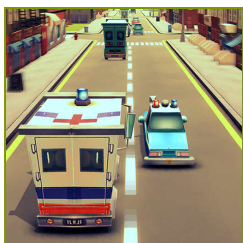
Bazinis tipas
Apskrito

Trukmė
90s

diapazonas
20% ↔ 80%

Sigma konfigūracija
Bet kuri pozicija

Reikalinga jėga
50%

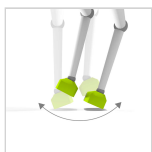


FUNKCINIAI JUDESIAI

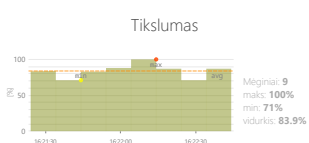
GREITOSIOS PAGALBOS AUTOMOBILIS

toAdd(catDesc160)

TOADD(CONTROLMODES)



REZULTATAI



Iš viso taškų

10 taškas (-ai)



Funkciniai judesiai

32 %

TOADD(ADJUSTMENTS)

- Greitis
- Bazinis tipas
- Užduoties trukmė
- diapazonas
- Nustatykite kojų padėtį
- Atstumas tarp automobilio

TOADD(OBJECTIVES)

- toAdd(dynamicsOfPlannedMovements)
- toAdd(focusing)
- toAdd(speedOfDecisionMaking)
- toAdd(visualMotorCoordination)

TOADD(DESCRIPTIONFORPATIENT)

Važiuokite kuo greičiau ir venkite atsitrenkti į kitus automobilius.



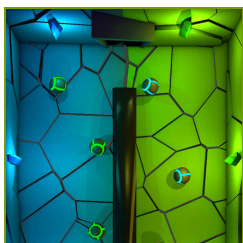
TOADD(SAMPLESETTINGS)



Sunkumas 2/3	
Greitis 50% greitis nustatomas automatiškai	
Bazinis tipas Apskrito	Trukmė 90s
diapazonas 0% ↔ 100%	Sigma konfigūracija Bet kuri pozicija
Atstumas tarp automobilio 50%	



Sunkumas paprotys	
Greitis 50% greitis nustatomas automatiškai	
Bazinis tipas Apskrito	Trukmė 90s
diapazonas 0% ↔ 100%	Sigma konfigūracija Bet kuri pozicija
Atstumas tarp automobilio 200%	

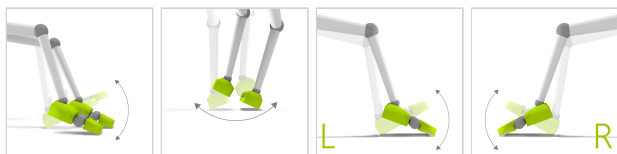


SUSKIRSTYTAS DĖMESYS

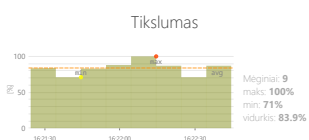
RŪŠIUOTOJAS

toAdd(catDesc510)

TOADD(CONTROLMODES)



REZULTATAI



Iš viso taškų

39 taškas (-ai)



Suskirstytas dėmesys

32 %

TOADD(ADJUSTMENTS)

- Bazinis tipas
- Užduoties trukmė
- diapazonas
- Nustatykite kojų padėtį
- Objektų skaičius
- Lūžio dydis
- Objektų greitis

TOADD(OBJECTIVES)

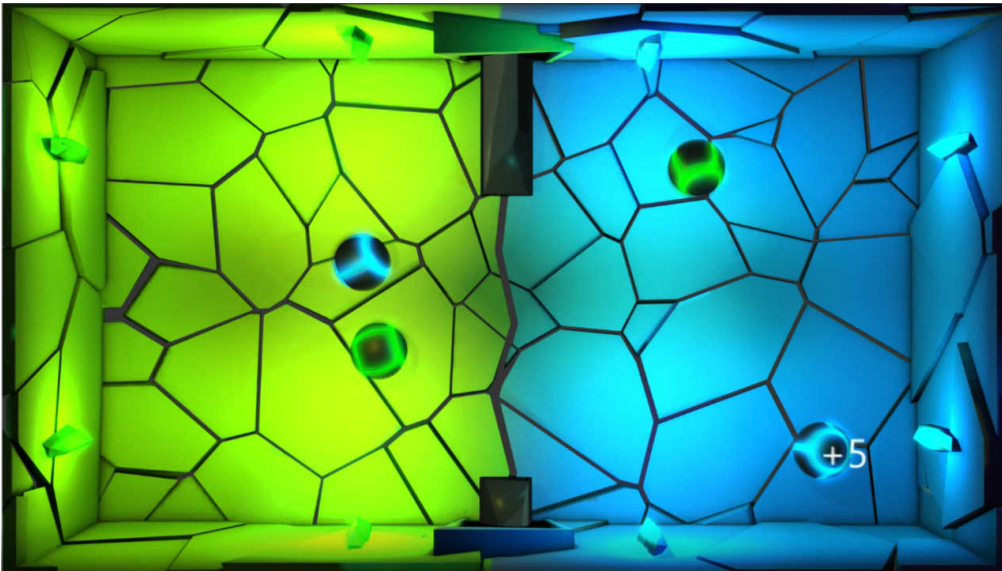
- toAdd(predictingTheTrajectoryOfObjects)
- toAdd(focusing)
- toAdd(perceptivity)
- toAdd(movementPrecision)
- toAdd(exerciseWithOrWithoutSupportFromHealthyLimb)

TOADD(DESCRIPTIONFORPATIENT)

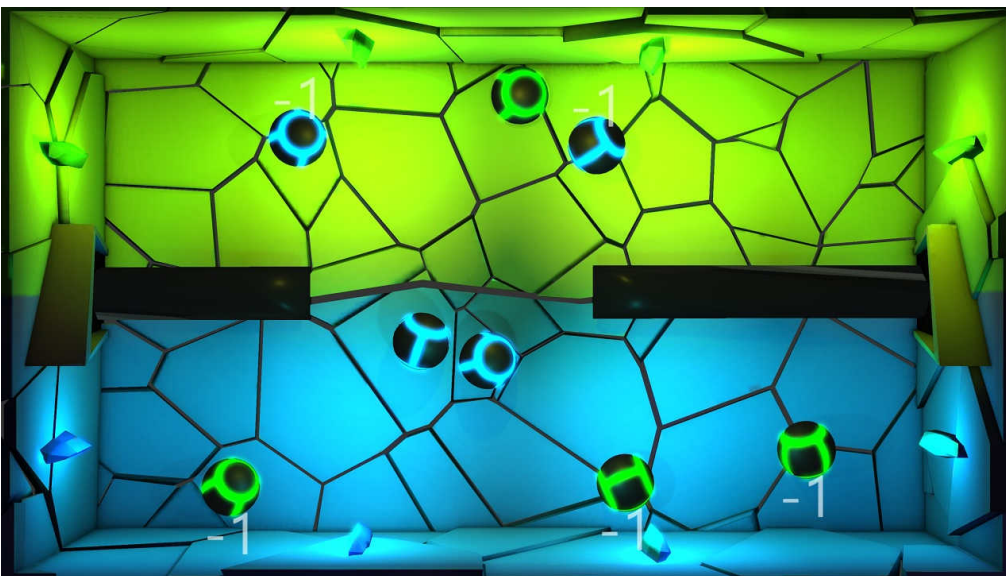
Perduoti arba blokuoti kamuoliukus taip, kad mėlyna kamuoliukas yra mėlynos pusėje ir žali rutuliai yra žalia ekrano pusėje.



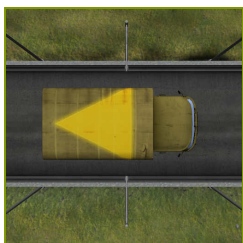
TOADD(SAMPLESETTINGS)



Sunkumas 1/3	
Bazinis tipas Apskrito	Trukmė 90s
diapazonas 0% ↔ 100%	Sigma konfigūracija Bet kuri pozicija
Objektų skaičius 4	Lūžio dydis 150%
Objektų greitis 100%	



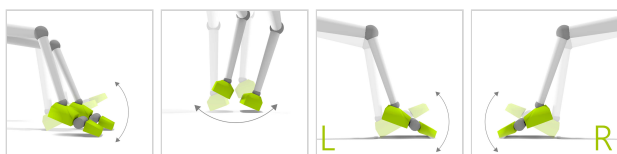
Sunkumas paprotys	
Bazinis tipas Apskrito	Trukmė 90s
diapazonas 0% ↔ 100%	Sigma konfigūracija Bet kuri pozicija
Objektų skaičius 8	Lūžio dydis 150%
Objektų greitis 100%	



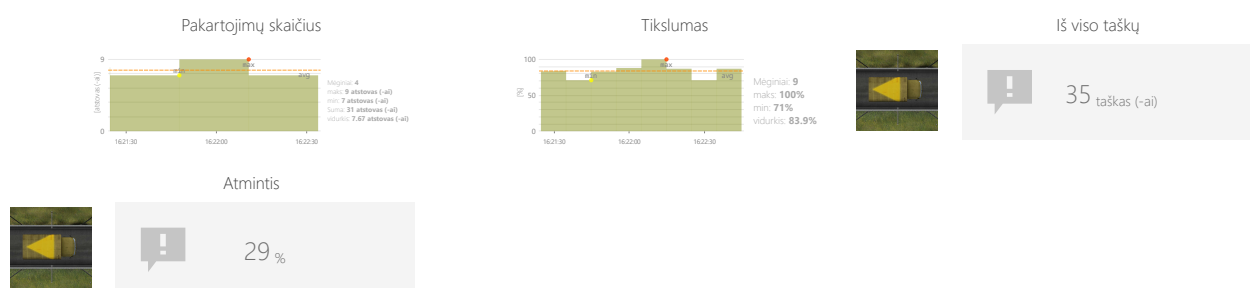
ATMINTIS SUNKVEŽIMIAI

toAdd(catDesc520)

TOADD(CONTROLMODES)



REZULTATAI



TOADD(ADJUSTMENTS)

- Bazinis tipas
- Užduoties trukmė
- diapazonas
- Nustatykite kojų padėtį
- Variantų

TOADD(OBJECTIVES)

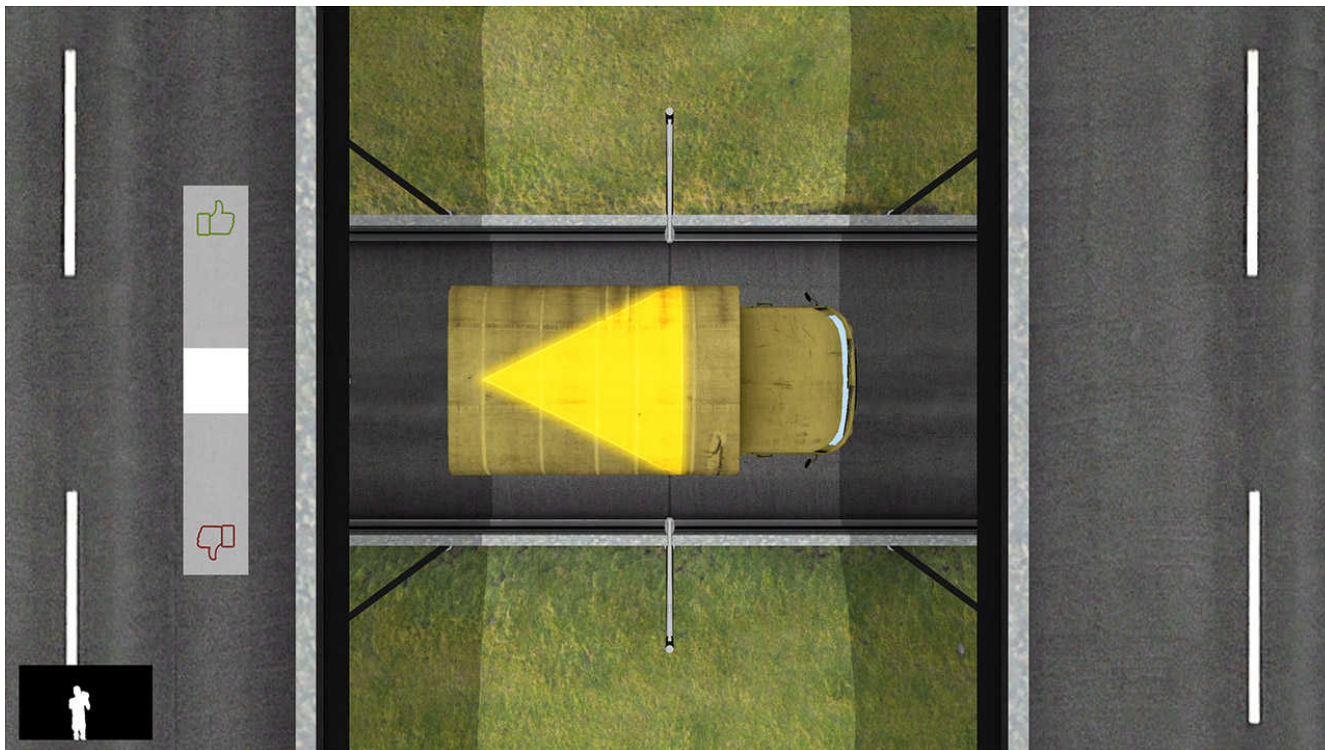
- toAdd(logicalTasks)
- toAdd(focusing)
- toAdd(perceptivity)

TOADD(DESCRIPTIONFORPATIENT)

Prisiminti formą ir/arba spalvą ant automobilio stogo matote. Nuspręsti su Thumbs up arba žemyn, ar šalia automobilis turi tą pačią formą ir/arba spalvą ant stogo kaip ankstesnis.



TOADD(SAMPLESETTINGS)





SPECIALIZUOTŲ

KRAUJO SPAUDIMAS

toAdd(catDesc99999)

TOADD(CONTROLMODES)



TOADD(ADJUSTMENTS)

- Bazinis tipas
- Nustatykite kojų padėčių

TOADD(OBJECTIVES)

- toAdd(monitorExternalParameters)

TOADD(DESCRIPTIONFORPATIENT)

Išmatuokite sau savo kraujospūdį ir įveskite jį į rezultatą.



SPECIALIZUOTŲ STABILUMO TESTAS

toAdd(catDesc99999)

TOADD(CONTROLMODES)



REZULTATAI



TOADD(ADJUSTMENTS)

- Bazinis tipas
- Laikas užbaigti veiksmus
- Nustatykite kojų padėtį
- Rodyti atsiliepimą
- Spindulys

TOADD(OBJECTIVES)

- toAdd(relaxation)
- toAdd(posturalStability)

TOADD(DESCRIPTIONFORPATIENT)

Laikykite savo kūną subalansuotą.