

TELKO BAZINĚ PAKUOTĚ

???

toAdd(broPP-Hardwarer32405)	3
toAdd(broPP-Whatisne31120)	3
Terapinių užduočių duomenų bazė	4
Judesių amplitudė	4
Greitis	5
Balansas	7
Judėjimo tikslumas	12
Funkciniai judesiai	14
Suskirstytas dėmesys	24
Atmintis	26
Specializuotų	28

TOADD(BROPP-WHATISNE31120)

toAdd(broHardReq-Pleasemak34226)

- toAdd(windows8Suggested)
- toAdd(broHardReq-INTELi5p13166)
- toAdd(broHardReq-8GBRAM87954)



JUDESIŲ AMPLITUDĖ

TELKO DIAPAZŪNO BANDYMAS

toAdd(catDesc110)

TOADD(CONTROLMODES)

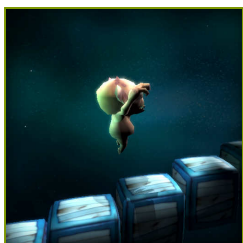


TOADD(OBJECTIVES)

- toAdd(EnsureAng80887)
- toAdd(ImproveRa38234)
- toAdd(MonitorFa25721)

TOADD(DESCRIPTIONFORPATIENT)

Atlikite norimą pakartojimų skaičių.



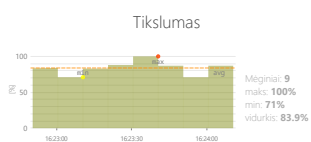
GREITIS LAIPTAI

toAdd(catDesc130)

TOADD(CONTROLMODES)



REZULTATAI



Iš viso taškų

12 taškas (-ai)

Greitis

36 atstovas (-ai)/min

TOADD(ADJUSTMENTS)

- Asmens pozicija
- Užduoties trukmė
- Maksimalus laikas per aukštą
- Liptų skaičius
- Pauzės ilgis
- Atsparumas

TOADD(OBJECTIVES)

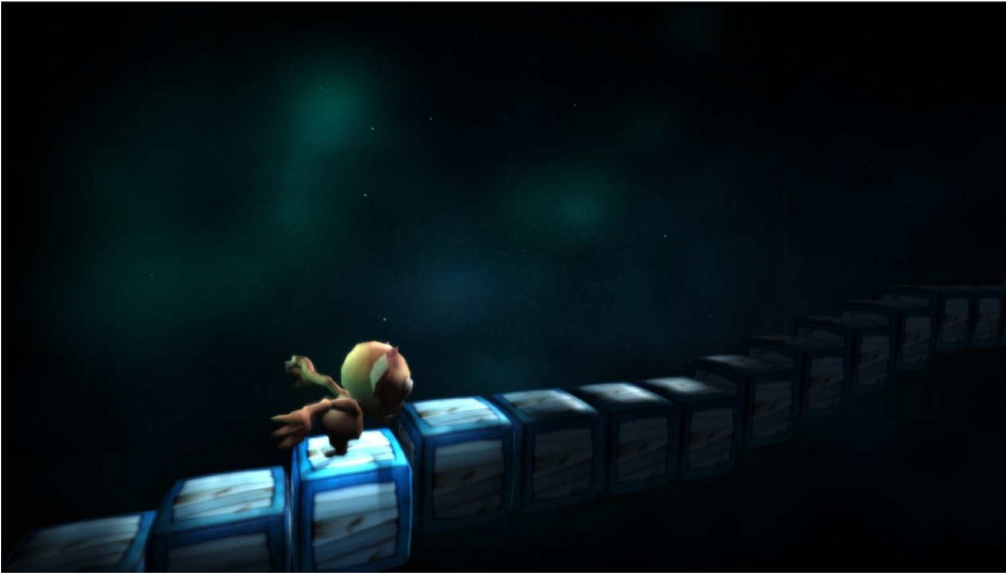
- toAdd(dynamicsOfPlannedMovements)

TOADD(DESCRIPTIONFORPATIENT)

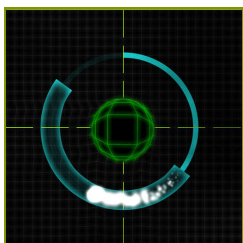
Lipkite laiptais, kol jie išnyks.



TOADD(SAMPLESETTINGS)



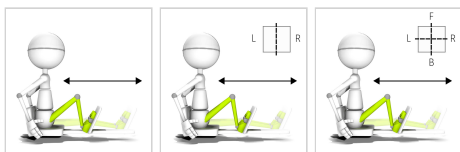
Sunkumas paprotys	
Telko konfiguracija Nustatytas vykdymo metu	
Trukmė 90s	Diapazono reguliavimas 5% ↔ 95% ? ↔ ?
diapazonas min ? maks ?	Maksimalus laikas per aukštą 15s
	Laipty skaičius 5
Pauzės ilgis 3	Atsparumo guma 4



BALANSAS TINKLELIS

toAdd(catDesc140)

TOADD(CONTROLMODES)



REZULTATAI



TOADD(ADJUSTMENTS)

- Asmens pozicija
- Užduoties trukmė
- Laikotarpis
- Atsparumas

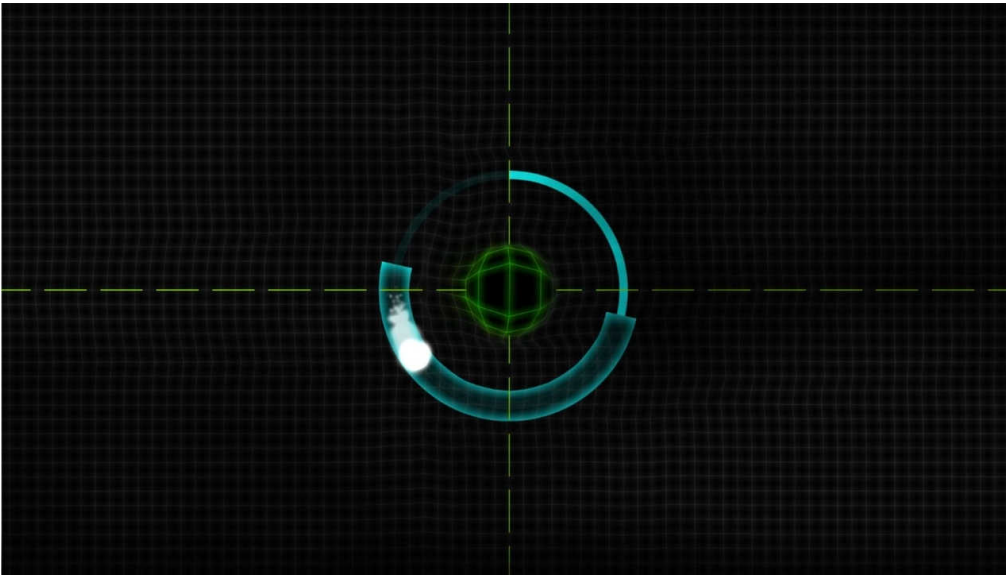
TOADD(OBJECTIVES)

- toAdd(balanceAndEquilibriumTraining)
- toAdd(3dSpaceMovementsReproduction)
- toAdd(activityInAGivenRhythm)

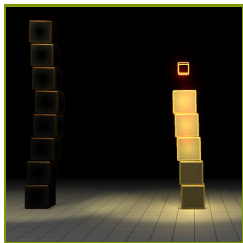
TOADD(DESCRIPTIONFORPATIENT)

Laikykite baltą švytėjimo tašką mėlynoje srityje ir įsitikinkite, kad atsirandantis guzas lieka tinkelio viduryje.

TOADD(SAMPLESETTINGS)



Sunkumas 1/3	
Telko konfiguracija Nustatytas vykdymo metu	
Trukmė 90s	Diapazono reguliavimas 5% ↔ 95% ? ↔ ?
diapazonas min ? maks ?	Laikotarpis 6s Atsparumo guma 4

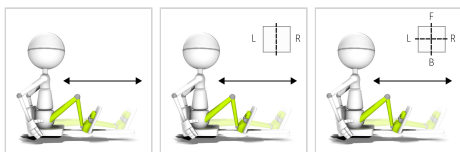


BALANSAS

BLOKO STATYBININKAS

toAdd(catDesc140)

TOADD(CONTROLMODES)



REZULTATAI



TOADD(ADJUSTMENTS)

- Asmens pozicija
- Užduoties trukmė
- Kamino aukštis
- Atsparumas

TOADD(OBJECTIVES)

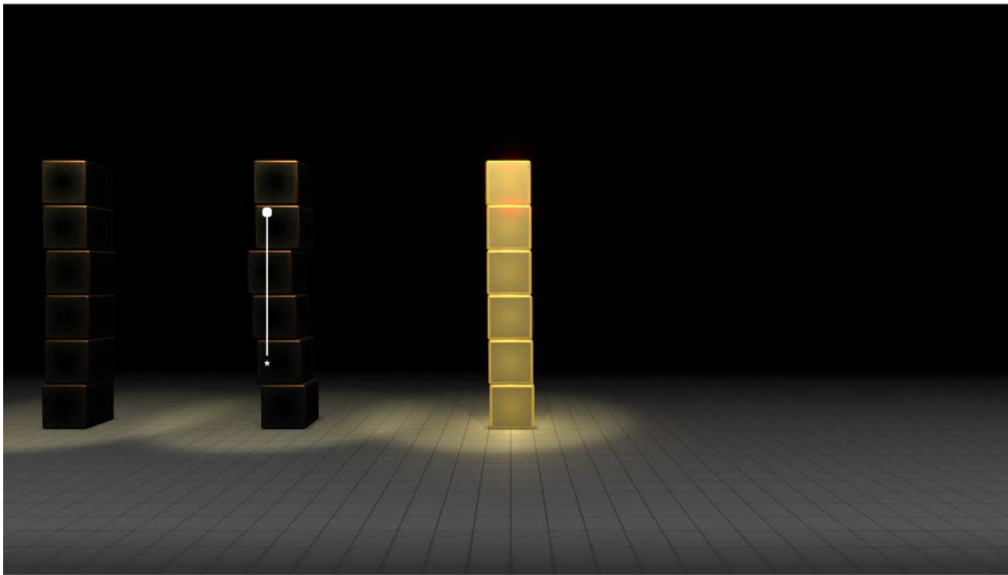
- toAdd(movementPrecision)
- toAdd(muscleStrengthening)

TOADD(DESCRIPTIONFORPATIENT)

Sukurti kuo daugiau kaminai, kaip jūs galite. Išlaikyti savo kūną subalansuota.



TOADD(SAMPLESETTINGS)



Sunkumas
1/3

Telko konfigūracija
Nustatytas vykdymo metu

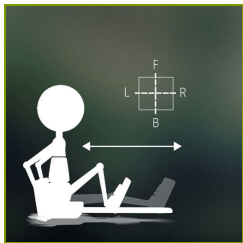
Trukmė
90s

Diapazono reguliavimas
5% ↔ 95%
? ↔ ?

diapazonas
min ?
maks ?

Kamino aukštis
6

Atsparumo guma
4

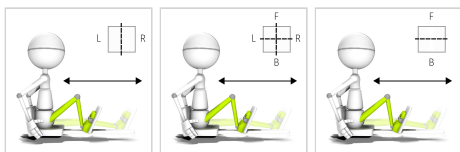


BALANSAS

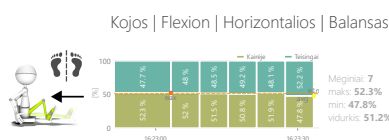
TELKO SVORIO PASISKIRSTYMO BANDYMAS

toAdd(catDesc140)

TOADD(CONTROLMODES)



REZULTATAI

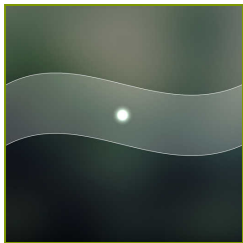


TOADD(OBJECTIVES)

- toAdd(MovementP34508)
- toAdd(balanceAndEquilibriumTraining)
- toAdd(ControlDy73022)
- toAdd(OptimizeL89456)

TOADD(DESCRIPTIONFORPATIENT)

Atlikite norimą pakartojimų skaičių.



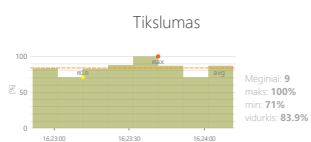
JUDĒJIMO TIKSLUMAS DIAGRAMA

toAdd(catDesc150)

TOADD(CONTROLMODES)



REZULTATAI



Iš viso tašķu

13 tašķas (-ai)



Judējimo tikslumas

17 %

TOADD(ADJUSTMENTS)

- Grafinēs formos (sinuso ar kvadrato, amplitudēs, sienos ir tt)
- Asmens pozicija
- Užduoties trukmē
- Atsparumas

TOADD(OBJECTIVES)

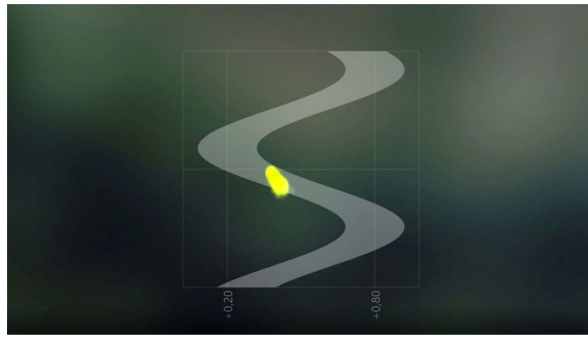
- toAdd(movementPrecision)
- toAdd(activityInAGivenRhythm)
- toAdd(repetitiveMovements)

TOADD(DESCRIPTIONFORPATIENT)

Stenkitēs likti sienose.



TOADD(SAMPLESETTINGS)



Sunkumas 3/3

Grafikos konfigūracija
4.0s 20%

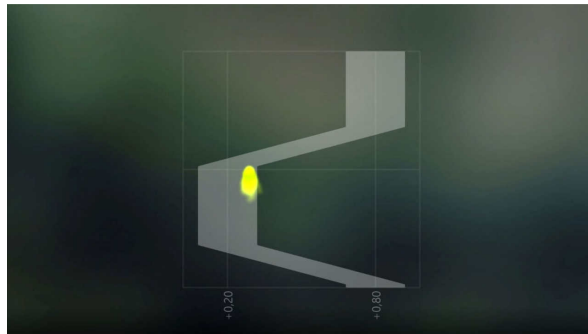
Iško konfigūracija
Nustatytas vykdymo metu

Trukmė 30s

Diapazono reguliavimas 5% ↔ 95%

diapazonas min ? maks ?

Atsparumo guma 4



Sunkumas 1/3

Grafikos konfigūracija
4.0s 40%

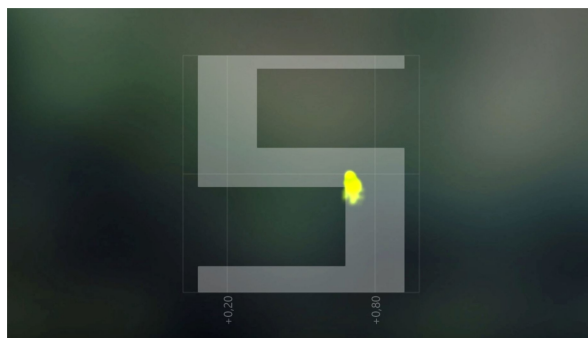
Iško konfigūracija
Nustatytas vykdymo metu

Trukmė 90s

Diapazono reguliavimas 5% ↔ 95%

diapazonas min ? maks ?

Atsparumo guma 4



Sunkumas paprotys

Grafikos konfigūracija
20% 2.0s 2.0s 1.0s 1.0s

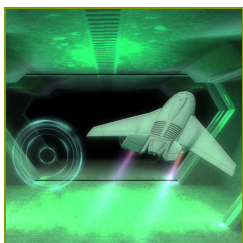
Iško konfigūracija
Nustatytas vykdymo metu

Trukmė 30s

Diapazono reguliavimas 5% ↔ 95%

diapazonas min ? maks ?

Atsparumo guma 4

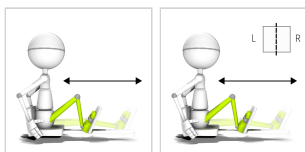


FUNKCINIAI JUDESIAI

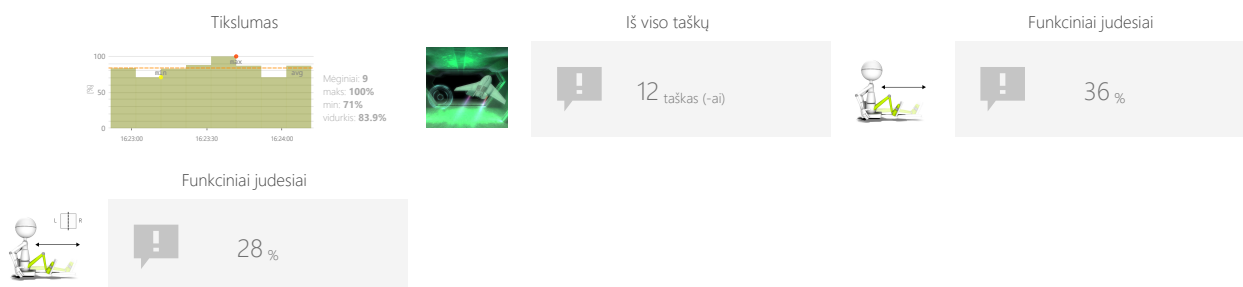
LĒKTUVAS

toAdd(catDesc160)

TOADD(CONTROLMODES)



REZULTATAI



TOADD(ADJUSTMENTS)

- Greitis
- Asmens pozicija
- Užduoties trukmė
- Atsparumas

TOADD(OBJECTIVES)

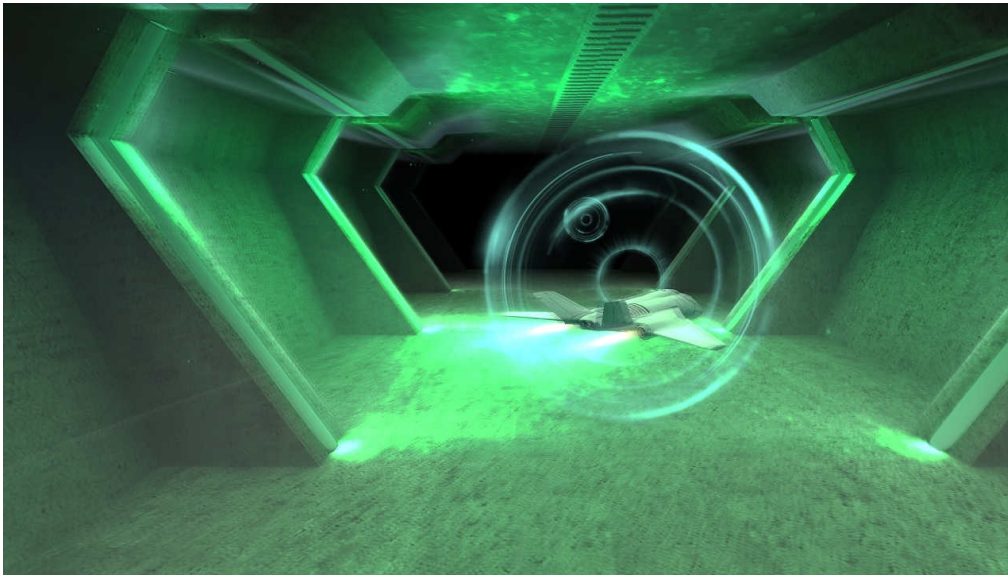
- toAdd(focusing)
- toAdd(perceptivity)
- toAdd(movementPrecision)
- toAdd(predictingTheTrajectoryOfObjectsIn3DSpace)

TOADD(DESCRIPTIONFORPATIENT)

Priverskite lėktuvą skristi per apskritimus. Kuo arčiau centro jis skrenda, tuo daugiau taškų gausite.



TOADD(SAMPLESETTINGS)



Sunkumas
2/4

Greitis
100%
greitis nustatomas automatiškai

Telko konfigūracija
Nustatytas vykdymo metu

Trukmė
90s

Diapazono reguliavimas
5% ↔ 95%
? ↔ ?

diapazonas
min ?
maks ?

Atsparumo guma
4



FUNKCINIAI JUDESIAI

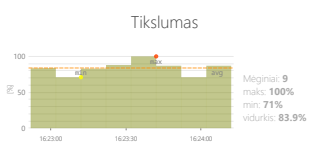
DRAKONAS

toAdd(catDesc160)

TOADD(CONTROLMODES)



REZULTATAI



Iš viso taškų

11 taškas (-ai)



Funkciniai judesiai

34 %

TOADD(ADJUSTMENTS)

- Asmens pozicija
- Užduoties trukmė
- Balansas 1D
- Monetų grupės dydis
- Atstumas tarp monetų
- Gravitacinė jėga
- Atsparumas

TOADD(OBJECTIVES)

- toAdd(predictingTheTrajectoryOfObjects)
- toAdd(improveRangeOfMotion)
- toAdd(visualMotorCoordination)
- toAdd(muscleStrengthening)
- toAdd(planningAndStrategy)

TOADD(DESCRIPTIONFORPATIENT)

Skirkite ir rinkite monetas.



TOADD(SAMPLESETTINGS)



Sunkumas	
papritys	
Telko konfigūracija	
 Nustatytas vykdymo metu	
Trukmė	Balansas ID
90s	0% ↔ 100%
Diapazono reguliavimas	diapazonas
5% ↔ 95%	min ? maks ?
Monetų grupės dydis	Atstumas tarp monetų
3	250%
Gravitacinė jėga	Atsparumo guma
100%	4



Sunkumas	
1/3	
Telko konfigūracija	
 Nustatytas vykdymo metu	
Trukmė	Balansas ID
90s	0% ↔ 100%
Diapazono reguliavimas	diapazonas
5% ↔ 95%	min ? maks ?
Monetų grupės dydis	Atstumas tarp monetų
5	250%
Gravitacinė jėga	Atsparumo guma
100%	4

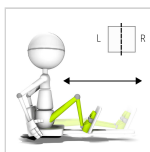


FUNKCINIAI JUDESIAI

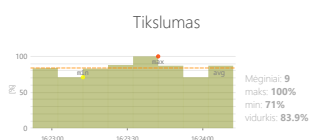
GREITOSIOS PAGALBOS AUTOMOBILIS

toAdd(catDesc160)

TOADD(CONTROLMODES)



REZULTATAI



Iš viso taškų

11 taškas (-ai)



Funkciniai judesiai

35 %

TOADD(ADJUSTMENTS)

- Greitis
- Asmens pozicija
- Užduoties trukmė
- Balansas 1D
- Atstumas tarp automobilio
- Atsparumas

TOADD(OBJECTIVES)

- toAdd(dynamicsOfPlannedMovements)
- toAdd(focusing)
- toAdd(speedOfDecisionMaking)
- toAdd(visualMotorCoordination)

TOADD(DESCRIPTIONFORPATIENT)

Važiuokite kuo greičiau ir venkite atsitrenkti į kitus automobilius.



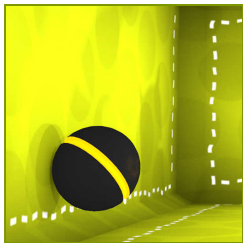
TOADD(SAMPLESETTINGS)



Sunkumas 2/2	
Greitis 100% didžiausias greitis greitis, nustatytas išlaikant nustatytą padėtį	
Telko konfigūracija Nustatytas vykdymo metu	
Trukmė 90s	Balansas 1D 0% ↔ 100%
Diapazono reguliavimas 5% ↔ 95% ? ↔ ?	diapazonas min ? maks ?
Atstumas tarp automobilio 50%	Atsparumo guma 4



Sunkumas paprotys	
Greitis 100% didžiausias greitis greitis, nustatytas išlaikant nustatytą padėtį	
Telko konfigūracija Nustatytas vykdymo metu	
Trukmė 90s	Balansas 1D 0% ↔ 100%
Diapazono reguliavimas 5% ↔ 95% ? ↔ ?	diapazonas min ? maks ?
Atstumas tarp automobilio 200%	Atsparumo guma 4

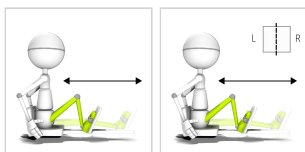


FUNKCINIAI JUDESIAI

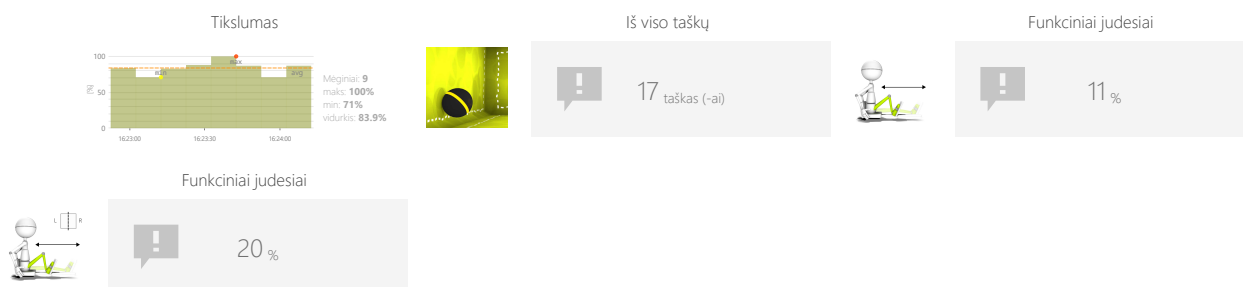
ARCANOID

toAdd(catDesc160)

TOADD(CONTROLMODES)



REZULTATAI



TOADD(ADJUSTMENTS)

- Asmens pozicija
- Užduoties trukmė
- Stiklo dydis
- Objektų greitis
- Atsparumas

TOADD(OBJECTIVES)

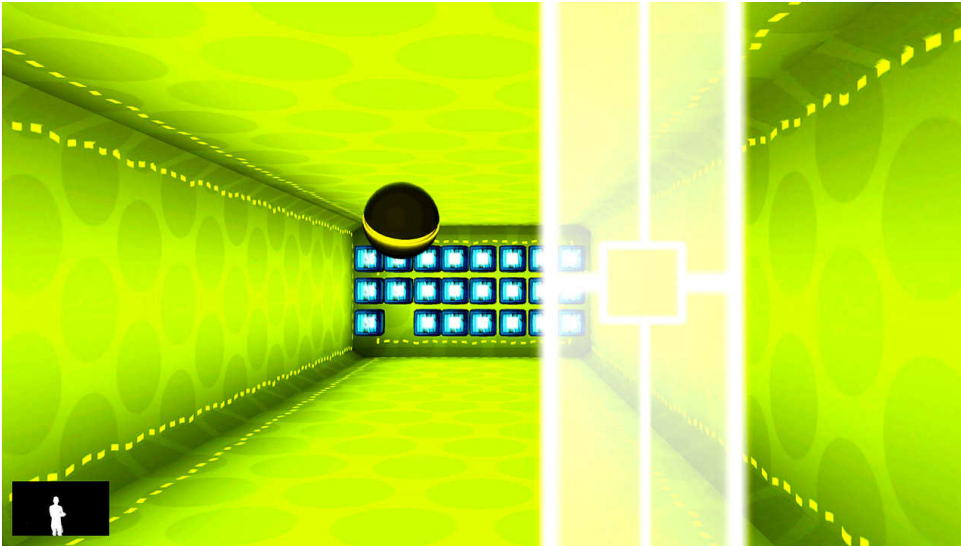
- toAdd(dynamicsOfPlannedMovements)
- toAdd(predictingTheTrajectoryOfObjectsIn3DSpace)
- toAdd(visualMotorCoordination)

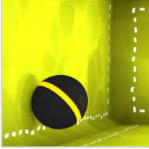


TOADD(DESCRIPTIONFORPATIENT)

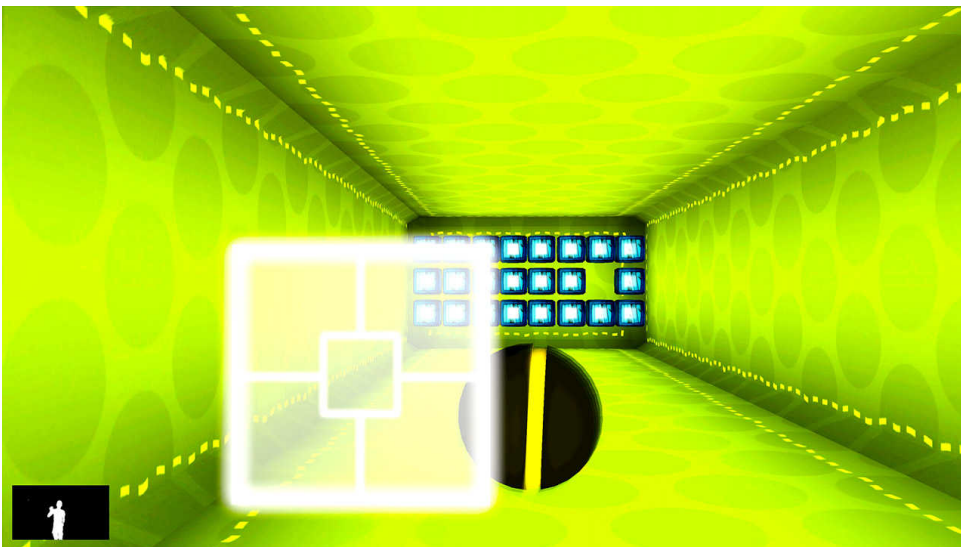
Sunaikinkite kuo daugiau dėžių.



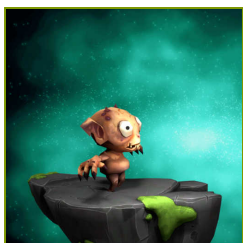
TOADD(SAMPLESETTINGS)



			
Sunkumas		paprotys	
Telko konfiguracija			
Nustatytas vykdymo metu 			
Trukmė		Diapazono reguliavimas	
90s		5% ↔ 95% ? ↔ ?	
diapazonas		Stiklo dydis	
min ? maks ?		100%	
		Objektų greitis	
		70%	
Atsparumo guma			
4			



			
Sunkumas		paprotys	
Telko konfiguracija			
Nustatytas vykdymo metu 			
Trukmė		Diapazono reguliavimas	
90s		5% ↔ 95% ? ↔ ?	
diapazonas		Stiklo dydis	
min ? maks ?		75%	
		Objektų greitis	
		70%	
Atsparumo guma			
4			



FUNKCINIAI JUDESIAI

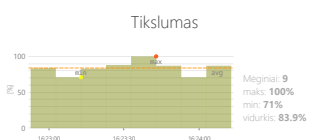
ROCKET JUMPING

toAdd(catDesc160)

TOADD(CONTROLMODES)



REZULTATAI



Iš viso taškų

15 taškas (-ai)



Funkciniai judesiai

23 %

TOADD(ADJUSTMENTS)

- Asmens pozicija
- Užduoties trukmė
- Laikas tarp objektų
- Bomba formatas
- Objektų greitis
- Atsparumas

TOADD(OBJECTIVES)

- toAdd(spontaneousMovements)
- toAdd(dynamicResponsesToEmergingMovingTargets)
- toAdd(predictingTheTrajectoryOfObjects)

TOADD(DESCRIPTIONFORPATIENT)

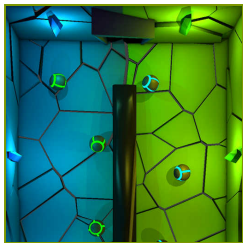
Padėti peršokti per gaunamus raketas ir išvengti susidūrimo.



TOADD(SAMPLESETTINGS)



Sunkumas 1/3	
Telko konfigūracija Nustatytas vykdymo metu	
Trukmė 90s	Diapazono reguliavimas 5% ↔ 95% ? ↔ ?
diapazonas min ? maks ?	Laikas tarp objektų < 5s
Objektų greitis < 100%	Bomba formatas < 1
	Atsparumo guma 4



SUSKIRSTYTAS DĖMESYS

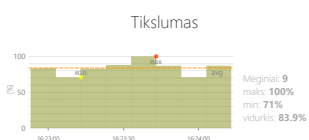
RŪŠIUOTOJAS

toAdd(catDesc510)

TOADD(CONTROLMODES)



REZULTATAI



Iš viso taškų

14 taškas (-ai)



Suskirstytas dėmesys

22 %

TOADD(ADJUSTMENTS)

- Asmens pozicija
- Užduoties trukmė
- Objektų skaičius
- Lūžio dydis
- Objektų greitis
- Atsparumas

TOADD(OBJECTIVES)

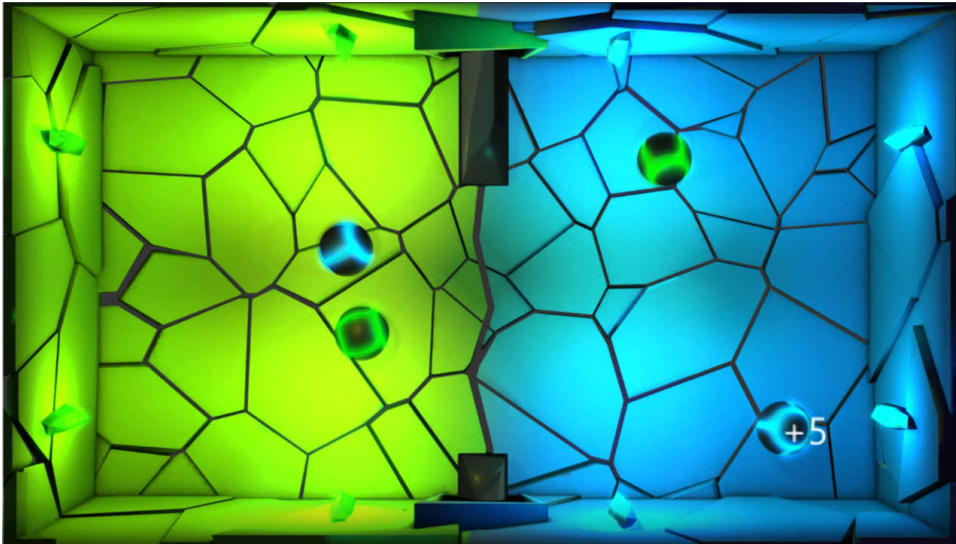
- toAdd(predictingTheTrajectoryOfObjects)
- toAdd(focusing)
- toAdd(perceptivity)
- toAdd(movementPrecision)
- toAdd(exerciseWithOrWithoutSupportFromHealthyLimb)

TOADD(DESCRIPTIONFORPATIENT)

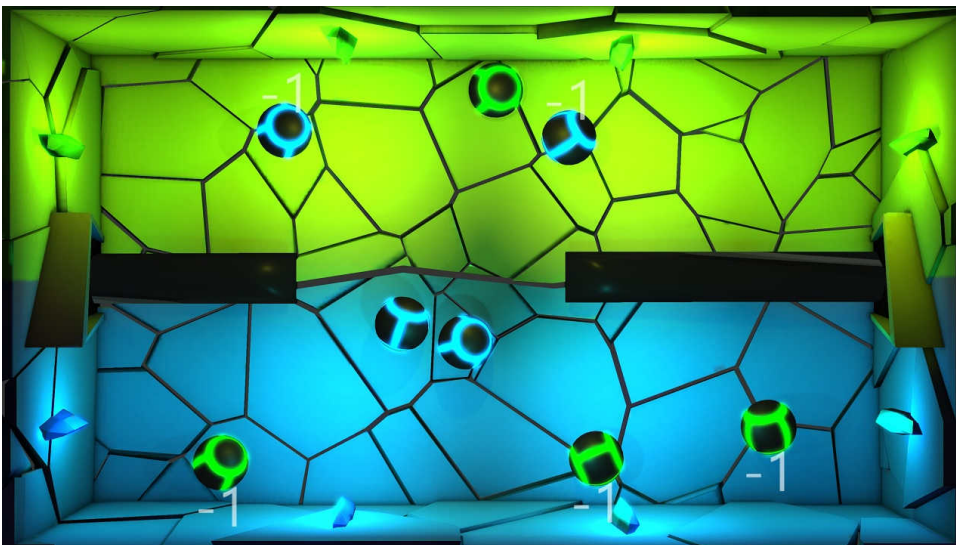
Perduoti arba blokuoti kamuoliukus taip, kad mėlyna kamuoliukas yra mėlynos pusėje ir žali rutuliai yra žalia ekrano pusėje.



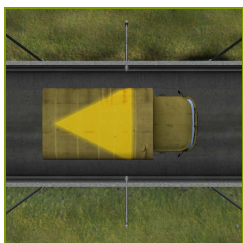
TOADD(SAMPLESETTINGS)



Sunkumas		1/3	
Telko konfigūracija			
Nustatytas vykdymo metu			
Trukmė	Diapazono reguliavimas		
90s	5% ↔ 95% ? ↔ ?		
diapazonas	Objektų skaičius		
min ? maks ?	4		
	Lūžio dydis		
	150%		
Objektų greitis	Atsparumo guma		
100%	4		



Sunkumas		papatys	
Telko konfigūracija			
Nustatytas vykdymo metu			
Trukmė	Diapazono reguliavimas		
90s	5% ↔ 95% ? ↔ ?		
diapazonas	Objektų skaičius		
min ? maks ?	8		
	Lūžio dydis		
	150%		
Objektų greitis	Atsparumo guma		
100%	4		



ATMINTIS

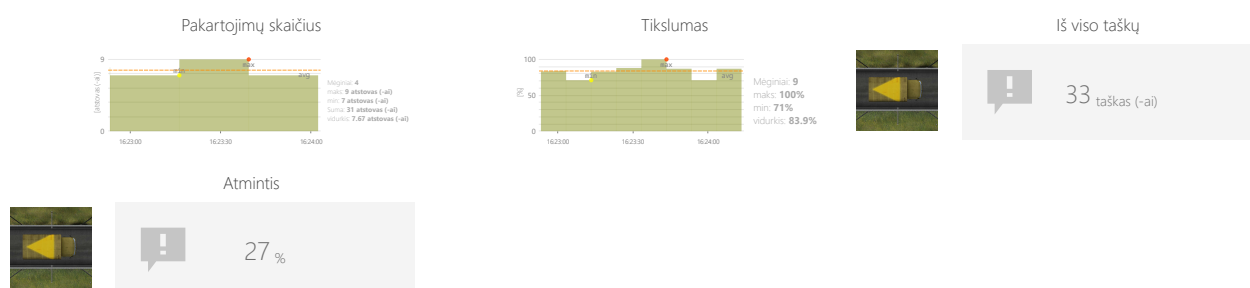
SUNKVEŽIMIAI

toAdd(catDesc520)

TOADD(CONTROLMODES)



REZULTATAI



TOADD(ADJUSTMENTS)

- Asmens pozicija
- Užduoties trukmė
- Atsparumas
- Variantų

TOADD(OBJECTIVES)

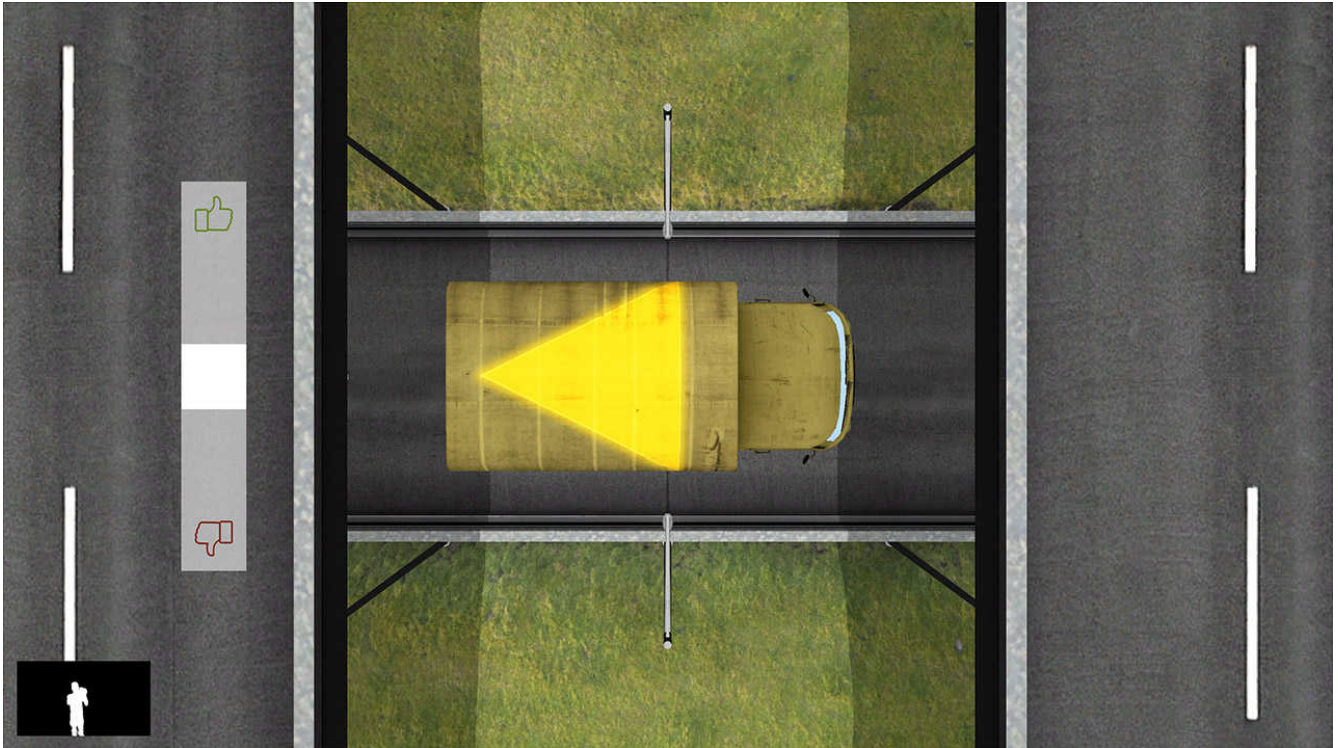
- toAdd(logicalTasks)
- toAdd(focusing)
- toAdd(perceptivity)

TOADD(DESCRIPTIONFORPATIENT)

Prisiminti formą ir/arba spalvą ant automobilio stogo matote. Nuspręsti su Thumbs up arba žemyn, ar šalia automobilis turi tą pačią formą ir/arba spalvą ant stogo kaip ankstesnis.



TOADD(SAMPLESETTINGS)





SPECIALIZUOTŲ

KRAUJO SPAUDIMAS

toAdd(catDesc99999)

TOADD(CONTROLMODES)



TOADD(ADJUSTMENTS)

- Asmens pozicija
- Atsparumas

TOADD(OBJECTIVES)

- toAdd(monitorExternalParameters)

TOADD(DESCRIPTIONFORPATIENT)

Išmatuokite sau savo kraujospūdį ir įveskite jį į rezultatą.