

VR ATSIPALDAVIMO PAKETAS

???

toAdd(broPP-Hardwarer32405)	3
toAdd(broPP-Whatisne31120)	3
Terapinių užduočių duomenų bazė	4
Funkciniai judesiai	4

TOADD(BROPP-WHATISNE31120)

toAdd(broHardReq-Pleasemak34226)

- Meta Quest 3
- Meta Quest 3s

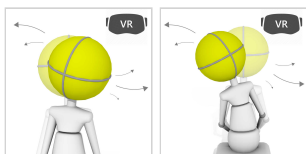


FUNKCINIAI JUDESIAI

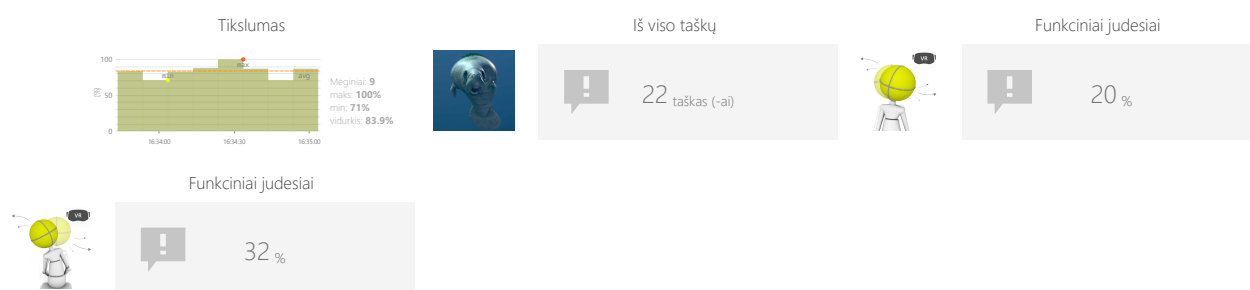
JŪROS BŪTYBĖS

toAdd(catDesc160)

TOADD(CONTROLMODES)



REZULTATAI



TOADD(ADJUSTMENTS)

- Užduoties trukmė

TOADD(OBJECTIVES)

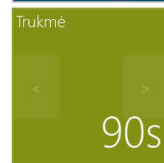
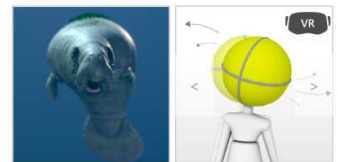
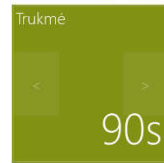
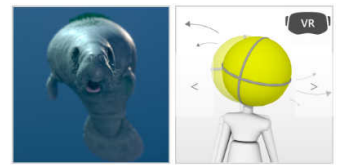
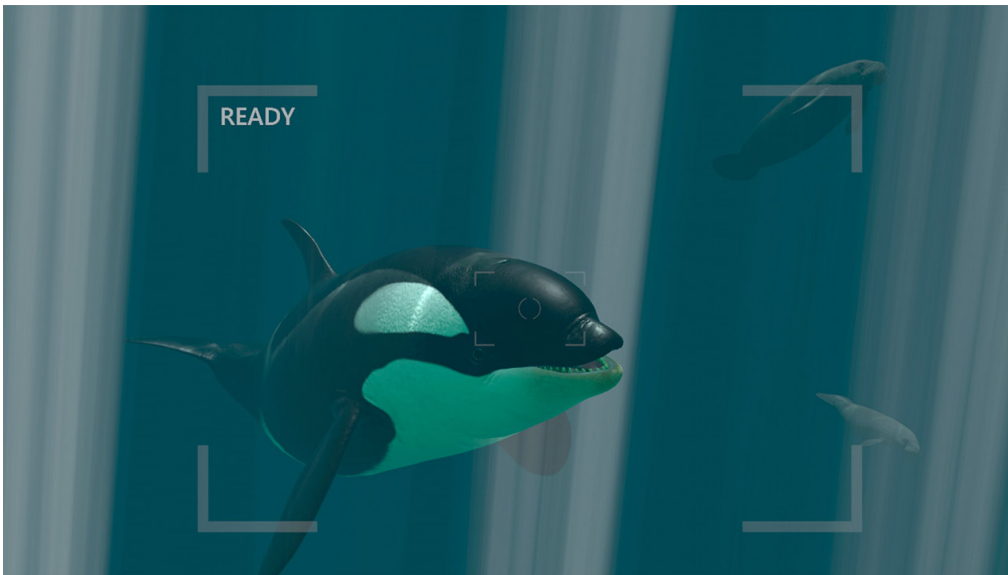
- toAdd(perceptivity)
- toAdd(relaxation)
- toAdd(visualMotorCoordination)
- toAdd(spatialAwareness)

TOADD(DESCRIPTIONFORPATIENT)

Pajuskite maudynių giliavandenėje jūroje patirtį, apsuptą draugiškų jūros būtybių. Užfiksuokite nuotraukas, kad jos reaguotų ir plauktų arčiau. Siekite aukštesnio nuotraukų balo! Valdiklių naudojimas: paspauskite pirminį indekso paleidiklį arba mygtuką A/X. Rankų sekimo naudojimas: sulenkite rodomąjį pirštą arba palieskite nykštį prie rodomojo ar vidurinio piršto, kad nufotografuotumėte.



TOADD(SAMPLESETTINGS)



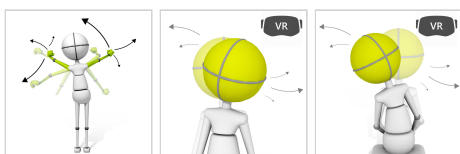


FUNKCINIAI JUDESIAI

ARCHEOLOGIJA

toAdd(catDesc160)

TOADD(CONTROLMODES)



REZULTATAI



TOADD(ADJUSTMENTS)

- Užduoties trukmė
- Akmens kietumas
- Ranka

TOADD(OBJECTIVES)

- toAdd(focusing)
- toAdd(repetitiveMovements)
- toAdd(relaxation)
- toAdd(bothHandsGrabbing)

TOADD(DESCRIPTIONFORPATIENT)

Padėkite kaltą ant akmenų, tada smogkite plaktuku. Šis veiksmas suskaldys akmenį, atskleisdamas paslėptą artefaktą viduje.



TOADD(SAMPLESETTINGS)



Sunkumas	
1/3	
Trukmė	Akmens kietumas
90s	50%
	Ranka
	Teisingai



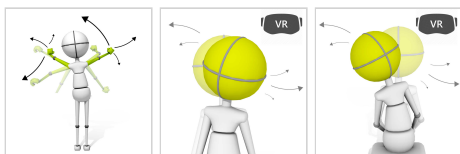
Sunkumas	
1/3	
Trukmė	Akmens kietumas
90s	50%
	Ranka
	Teisingai



FUNKCINIAI JUDESIAI MEDŽIŲ SODINIMAS

toAdd(catDesc160)

TOADD(CONTROLMODES)



REZULTATAI



TOADD(ADJUSTMENTS)

- Užduoties trukmė
- Ranka

TOADD(OBJECTIVES)

- toAdd(predictingTheTrajectoryOfObjectsIn3DSpace)
- toAdd(movementPrecision)
- toAdd(focusing)
- toAdd(relaxation)
- toAdd(bothHandsGrabbing)



TOADD(DESCRIPTIONFORPATIENT)

Paleiskite sėklas, naudodami stropą į taikinius, kuriuos paryškina skraidantys objektai. Naudokite valdiklio vairasvirtę, kad pasirinktumėte iš įvairių medžio spalvų.



TOADD(SAMPLESETTINGS)



	
Trukmė	Ranka
< >	Teisingai
90s	